

1. Obiekt zabytkowy

Kamienica

2. Miejscowość Warszawa

Święta 27

3. Wiek XVIII

4. Styl barok

5. Kubatura m<sup>3</sup> 5900

6. Powierzchnia w m<sup>2</sup>  
a) zabytkowa: — b) użytkowa: 950

7. Materiał budowlany

przed zniszczeniem po odbudowie

11. Ilość budynków 1

14. Grunty należące do zabytku: ha

a) ściany cegl.

cegl.

12. Ilość kondygnacji 3

a) ogrody stylowe

b) sklepienia cegl.

—

13. Użytkowanie wnętrza według ilości:

b) sady i grunty uprawne

c) stropy drewn.

ognio-  
trwała

a) izb mieszkalnych 35

c) lasy

d) więzania dachu drewn.

drewn.

b) innych pomieszczeń —

d) wody

e) krycie dachu ceglam.

ceglam.

c) piwnic gosp.

e) inne

8. Wyposażenie architektoniczne

drewniane  
(elementy nie wykonane)

15. Przeznaczenie pierwotne budynku mieszk.

16. Użytkowanie w latach ubiegłych j.w.

17. Użytkowanie obecne mieszkania

18. Nadaje się do użycia na: —

9. Autorzy i data budowy i przebudowy

poł. XVIII w.

L. Szybowski

W. Węgrzynski - 1957

A. Sierżanowicz 1951

19. Data rodzaj i stopień zniszczeń i odbudowy

Data	OPIS	znisz- czenia o/o	odbu- dowa o/o
VIII. 1939 r.			
XI. 1939 r.			
XII. 1945 r.	spalona, w. zburzona	70	
1958	odbudowa (konserwacja)		92

10. Udostępnienie

zabite

20. Przynależność administracyjna

a) województwo

b) powiat

c) gmina

Centrum

21. Stacja

nazwa stacji

odległość od  
stacji w km

a) kolejowa

b) autobusowa

22. Właściciel i jego adres

Ministerstwo Łęgowo  
(Chark. Danilow)

23. Użytkownik i jego adres

Ministerstwo Łęgowo

24. Inwestor i jego adres:

Ministerstwo Łęgowo

25. Rejestr zabytku nr 68

rok 1948

1. 07. 1965

miejsce przechowywania

Wars. miejski

26. Nazwa księgi hipotecznej

27. Numer  
hipoteczny

586A

28. Akta

U-2-68

29. Fotografie Danilow. Inst. Wsch.

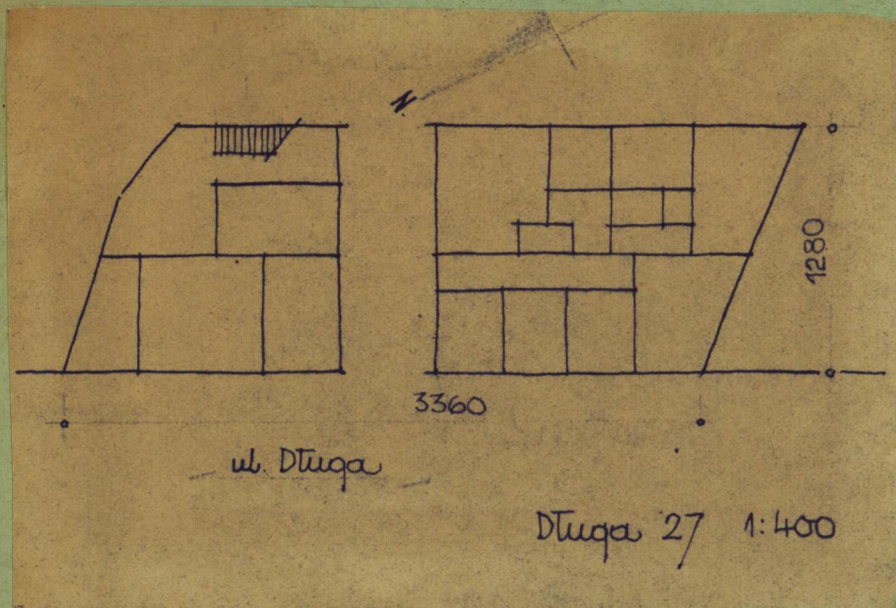
U. W. m. Łęgowo

30. Inwentaryzacja pomiarowa

Primo Danilow i Projektus Łęgowo



31. Szkic sytuacyjny, plan schematyczny, uwagi opisowe, fotografia



Skłama zachowania i; murów konstrukcyjnych, zostały one rozebrane z wzgl. na ich stan techn. Odtworzona tylko elewacja frontowa do granicy ok. Wkład umiarkowany.

32. Przebieg prac konserwatorskich

rok	Wyszczególnienie prac	Koszt tys. zł

33. Koszty w tys. zł	przewidywane	rzeczywiste

34. Inspekcje

35. Uwagi różne


36. Wypełnił dnia 8.09  
Krasin

37. Sprawdził dnia 11.XI.1956  
Krasin