

Nr

A B C D E F G H I J K L M N O P R S T U V W X Y Z

226

1. Obiekt zabytkowy

kamienica

2. Miejscowość Wawrzana
Długa 18

3. Wiek XIX

4. Styl klasycyzm

5. Kubatura m³ 38006. Powierzchnia w m²
a) zabytkowa: — b) użytkowa: 610

20. Przynależność administracyjna

a) województwo

b) powiat

c) gmina Centrum

7. Materiał budowlany

Przed zniszczeniem

Po odbudowie

11. Ilość budynków 1

14. Grunty należące do zabytku:

ha

21. Stacja

Nazwa stacji

Odległość od stacji w km

a) ściany

cegła cegła

b) sklepienia

12. Ilość kondygnacji 3

a) ogrody stylowe

7

b) sady i grunty uprawne

c) stropy

drewno ognio-
tłuste

13. Użytkowanie wnętrza według ilości:

a) izb mieszkalnych 24

c) lasy

d) więzania dachu

drewno drewno

b) innych pomieszczeń 4

d) wody

e) krycie dachu

blacha blacha

c) piwnic gosp.

e) inne

22. Właściciel i jego adres

Skarb Państwa

8. Wyposażenie architektoniczne

skromne

tytuły ciężkie, attyka bez
nieb przewidzianych w projekcie

15. Przeznaczenie pierwotne budynku miesz.

16. Użytkowanie w latach ubiegłych

j.w.

17. Użytkowanie obecne

bursa

18. Nadaje się do użycia na

j.w.

23. Użytkownik i jego adres

Tow. Buw i Stypendiów

24. Inwestor i jego adres

9. Autorzy i data budowy i przebudowy
1808-12

Z. Stępinzki - 1949

19. Data, rodzaj i stopień zniszczeń i odbudowy

Data

O P I S

Zniszczenia %

Odbudowa %

VIII.1939 r.

XI.1939 r.

XII.1945 r.

1949-51 odbudowa

70

100

25. Rejestr zabytku Nr 78 z 1.07.1965
rok 1948 kons. mieżli
miejsce przechowywania

26. Nazwa księgi hipotecznej

27. Nr hipoteczny
545

28. Akta UK-78

29. Fotografie Państw. Inst. Sztuki, UK mst. kmy

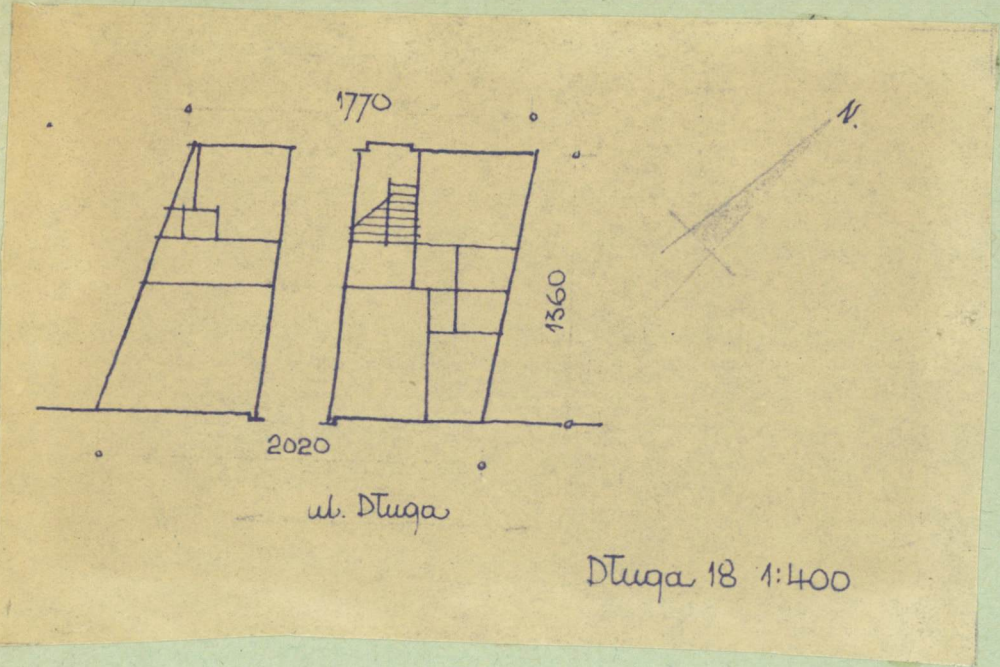
30. Inwentaryzacja pomiarowa

Zalutad Arch. Pol. P.W.

10. Udostępnienie

skate

31. Szkic sytuacyjny, plan schematyczny, uwagi opisowe, fotografia



Zachowane mury konstr. zostały wykonane przy odbu-
dowie. Układ wewn. - zmieniony. Wypłakowik posiada ogle-
wy gipsowe wprężone elewacji do puchucia w kamieniu.

32. Przebieg prac konserwatorskich

| Rok | Wyszczególnienie prac | Koszt tys. zł |
|-----|-----------------------|------------------|
| | | |
| | | |
| | | |
| | | |
| | | |
| | | |
| | | |
| | | |
| | | |

33. Koszty
w tys. zł

Przewidywane

Rzeczywiste

34. Inspekcje

| | | |
|--|--|--|
| | | |
| | | |
| | | |
| | | |
| | | |
| | | |
| | | |
| | | |
| | | |
| | | |

35. Uwagi różne

36. Wypełnił dnia 11.59
Krosin

37. Sprawdził dnia 11.11.59
Krosin