

# KARTA EWIDENCYJNA ZABYTKU NIERUCHOMEGO

3. Miejscowość

W A R S Z A W A

2106

1. Nazwa

DOM MIESZKALNY DREWNIANY

ŚWIDERMAJER

2. Czas powstania

Ok. 1929 r.

4. Adres

ul. Derwida 10

04-845 Warszawa

nr ewidencyjny działki 116 z obrębu 3 12 51

nr księgi wieczystej

5. Przynależność administracyjna

województwo mazowieckie

powiat warszawski

gmina Wawer

6. Współrzędne geograficzne

52.176000

21.201499

7. Właściciel i jego adres

Urząd m. st. Warszawy

Dzielnica Wawer

ul. Żegańska 1

04-713 Warszawa

8. Użytkownik i jego adres

9. Formy ochrony

10. Stan zachowania

Budynek w złym stanie technicznym, po pożarze, częściowo nieużytkowany.

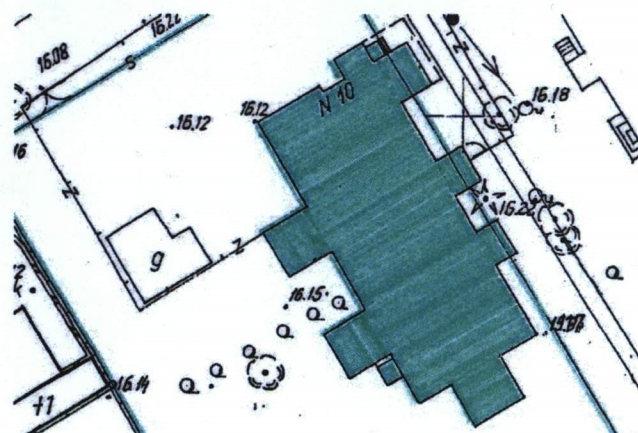
11. Materiały graficzne



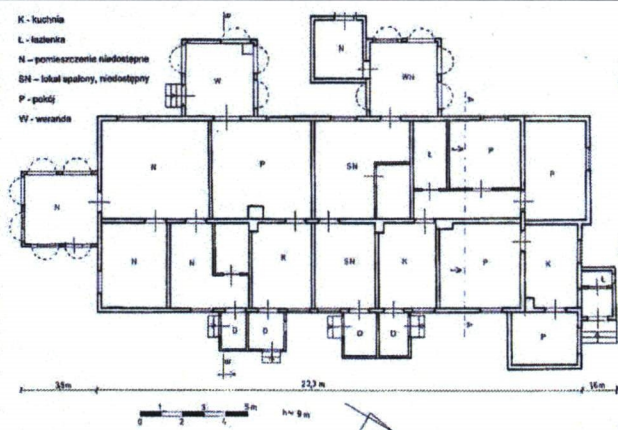
Widok ogólny



Orientacja 1:10 000



Sytuacja 1:500



Rzut parteru



**Dom mieszkalny przy ul. Derwida 10 w Warszawie** wybudowany został prawdopodobnie w 1929 r. jako budynek letniskowy. Brak niestety dokładnych informacji na jego temat.

Po 1945 r. budynek został upaństwowiony, zamieszkali w nim lokatorzy. W I. 50. XX w. istniejące otwarte werandy zostały zabudowane.

W marcu 2010 r. w budynku wybuchł pożar, została wtedy uszkodzona konstrukcja dachowa, konstrukcja stropu oraz fragmentów ścian wewnętrznych i zewnętrznych. Od tego czasu jeden z lokali jest niezamieszkiwany, w pozostałych nadal mieszkają lokatorzy.

## SYTUACJA

**Dom przy ul. Derwida 10** położony jest w północnej części dzielnicy Warszawa-Wawer, po stronie południowej ulicy, w zabudowie jednorodzinnej, w sąsiedztwie domów otoczonych ogrodami, naprzeciwko, po stronie północnej ul. Derwida rośnie las sosnowy. Działka ma kształt prostokąta, przylegającego krótszym bokiem do ulicy Derwida. Wejście prowadzi od strony ul. Derwida. Budynek usytuowany jest szczytowo, znajduje się w pobliżu ulicy, za niewielkim ogrodem. Teren działki jest w większości nieogrodzony, ogródek od strony północnej oddzielny jest od ulicy drewnianym płotem, drewnianym ogrodzeniem oddzielone jest wejście do mieszkania nr 4 po stronie północno-wschodniej. Na działce występują pojedyncze nasadzenia drzew: brzoza, sosna, oraz liczne krzewy.

## MATERIAŁ, KONSTRUKCJA, TECHNIKA

**Ściany.** Ściany zewnętrzne drewniane, posadowione na murowanej podmurówce i podwalinie, o konstrukcji prawdopodobnie ryglowej, z wypełnieniem trocinami i igliwem, szalowane deskami: dołem w układzie pionowym, w środku poziomym, górą pionowym, z dekoracyjnym zakończeniem o motywie trójliscia, częściowo wtórnie obite papą i płytami drewnopochodnymi. Ściany wewnętrzne tynkowane, malowane, częściowo ocieplone styropianem. Ściany przy kominach i kominy murowane. Ściany wtórnej dobudówki z boazerią drewnianą. Współcześnie oszalowany z płyt gipsowo-kartonowych i drewnopochodnych.

**Stropy.** Strop drewniany, belkowy, z podsufitką. Częściowo sufit wtórny, podwieszany.

**Wieżba dachowa.** Drewniana, płatwiowo-kleszczowa, z podwójną ścianką stolcową.

**Pokrycie dachu.** Dach kryty papą.

**Posadzki, podłogi.** Podłoga drewniana deskowa, częściowo przykryta wtórnie wykładziną PCW.

**Schody.** Do budynku murowane, jednobiegowe proste oraz drewniane jednobiegowe proste. Schody wewnętrzne: brak (wejście na strych przez otwór w szczycie, po drabinie).

**Otwory.** O wykroju prostokątnym, pierwotne otwory werand zamknięte łukiem pełnym.

**Drzwi zewnętrzne:** 1. Mieszkanie nr 5: drewniane, jednoskrzydłowe, o konstrukcji ramowo-płycinowej, pełne. 2. Drewniane deskowe, jednoskrzydłowe, pełne. 3. Drewniane, wtórne, o konstrukcji ramowo-płycinowej, z dekoracją 3 i 6 płycinową.

**Drzwi wewnętrzne:** 1. Na z kuchni korytarz w mieszkaniu nr 5 drewniane, jednoskrzydłowe, deskowo-szpungowe. 2. Wtórne, płytowe, jednoskrzydłowe, pełne. 3. Do łazienki wtórne, płytowe, jednoskrzydłowe, górą szklone, ze szczebliną krzyżową. 4. Drewniane, jednoskrzydłowe, pełne. 5. Drewniane, jednoskrzydłowe, o konstrukcji ramowo-płycinowej, z dekoracją czteropłycinową. 6. Drewniane, dwuskrzydłowe, o konstrukcji ramowo-płycinowej, z dekoracją dwupłycinową, górą szklone.

**Okucia:** Zawiasy czopowe.

**Okna:** 1. Okna drewniane, ościeżnicowe, trójpodziałowe, częściowo ze szczeblinami pionowymi w nadświetleniu, zdwojone (skrzydła letnie i zimowe), malowane na biało, zabezpieczone okiennicami drewnianymi, dwuskrzydłowymi, o konstrukcji ramowo-płycinowej, z dekoracją żaluzjową. 2. Drewniane, wtórne ościeżnicowe, dwudzielne, jednopoziomowe. 3. W łazience okno drewniane, jednodzielne, jednopoziomowe. 4. Wtórne, PCW, trójpodziałowe. 5. Wtórne, PCW, jednopodziałowe

**Okucia:** Zawiasy czopowe, zakrętki, haczyki.

**RZUT:** Budynek założony na rzucie prostokąta, dwutraktowy, wtórnie podzielony na 5 lokali mieszkalnych, do każdego z nich prowadzą oddzielne wejścia. Z wtórnie zabudowanymi werandami w elewacjach południowo-zachodniej i południowo-wschodniej oraz licznymi dobudówkami w elewacjach północno-wschodniej i północno-zachodniej. Do budynku prowadzą wejścia w elewacjach północno-wschodniej, północno-zachodniej i południowo-zachodniej

**BRYŁA:** Rozczłonkowana przez liczne dobudówki. Budynek jednokondygnacyjny, z poddaszem, kryty dachem dwuspadowym. Z krytymi dachem dwuspadowym werandami w elewacjach południowo-zachodniej i południowo-wschodniej oraz krytymi dachem pulpitowym dobudówkami w elewacjach północno-wschodniej i północno-zachodniej.

c.d. na załączniku nr 1

14. Kubatura  ok. 710 m <sup>3</sup>	15. Powierzchnia użytkowa  ok. 176,5 m <sup>2</sup>	16. Przeznaczenie pierwotne  Dom mieszkalny	17. Użytkowanie obecne  Mieszkalny,  częściowo nieużytkowany,
18. Akta archiwalne (rodzaj akt, numer i miejsce przechowywania) <ol style="list-style-type: none"> <li>1. Dokumenty w Wydziale Architektury Urzędu m. st. Warszawy Dzielnica Wawer, ul. Żegańska 1, 04-713 Warszawa</li> <li>2. Dokumenty w Zakładzie Gospodarki Nieruchomościami w dzielnicy Wawer m. st. Warszawy, ul. Trakt Lubelski 353, 04-667 Warszawa (Ekspertyza budowlana, Warszawa, ul. Derwida 10, mgr inż. Halina Mazylak, tech. bud. Janusz Gerasik)</li> <li>3. Księga wieczysta nr KW WAGM/00322930/0 (elektroniczna), Sąd Rejonowy dla Warszawy Mokotowa, Wydział Ksiąg Wieczystych, Al. Solidarności 58; Warszawa – kwerenda negatywna</li> </ol>		19. Źródła ikonograficzne (rodzaj, miejsce przechowywania) <ol style="list-style-type: none"> <li>1. Dokumenty w Wydziale Architektury Urzędu m. st. Warszawy Dzielnica Wawer, ul. Żegańska 1, 04-713 Warszawa</li> <li>2. Mapa zasadnicza w skali 1: 500, Urząd Miasta Stołecznego Warszawy, Ośrodek Dokumentacji Geodezyjnej i Kartograficznej, Aleje Jerozolimskie 28, 00-024 Warszawa,</li> <li>3. Mapa topograficzna Polski, Warszawa – Radość, N-34-139-A-d-4, skala 1:10 000, Główny Geodeta Kraju, opr. Warszawa 2002,</li> </ol>	
20. Bibliografia		21. Uwagi	



22. Stan zachowania

Stan techniczny:

- budynek w złym stanie technicznym,
- ściany zewnętrzne – częściowo uszkodzone na skutek pożaru,
- ściany wewnętrzne – częściowo uszkodzone na skutek pożaru;
- stropy – częściowo uszkodzone na skutek pożaru;
- konstrukcje dachowe – częściowo uszkodzone na skutek pożaru,
- pokrycie dachu – częściowo nieszczelne, widoczne ubytki;
- wyposażenia i instalacje – stan dostateczny;

Substancja zabytkowa:

Bryła budynku zachowana bez większych przekształceń, jednak zniekształcona przez wtórne dobudówki. Zmieniony wystrój elewacji (zmiana wykroju otworów okiennych, zabudowa werand), zmieniony układ pomieszczeń, zachowana częściowo stolarka okienna i drzwiowa.

23. Istniejące zagrożenia, najpilniejsze postulaty konserwatorskie

Stan techniczny:

obiekt wymaga pilnego remontu, konieczna jest naprawa uszkodzonej konstrukcji budynku.

24. Adnotacje o inspekcjach, informacje o zmianach (daty, imiona i nazwiska wypełniających)

25. Opracowanie karty ewidencyjnej (autor, data i podpis)

Tekst

Lesława Ciach, lipiec-wrzesień 2012 r.

plany, rysunki

Lesława Ciach w oparciu o inwentaryzację budynku, lipiec-wrzesień 2012 r.

fotografie

Lesława Ciach, lipiec-wrzesień 2012 r.

26. Załączniki

nr 1: c.d. punktu 13 (opis), rzut budynku

nr 2: przekrój, plan sytuacyjny,

nr 3 -7: fotografie



1. Miejscowość <b>WARSZAWA</b>	5. Obiekt (nazwa jak w karcie) oraz adres <b>DOM MIESZKALNY DREWNiany ŚWIDERMAJER, ul. DERWIDA 10</b>	6. Zawartość wkładki  <b>c.d. punktu 13 (opis) rzut</b>
2. Dzielnica <b>WAWER</b>		
3. Powiat <b>warszawski</b>		
4. Województwo <b>mazowieckie</b>		

**c.d. punktu 13 (opis)**

**ELEWACJE:** Posadowione na ceglanej podmurówce, z dekoracją imitującą pilastry na narożnikach budynku, z dekoracyjnym motywem „trójliścia” w górnej części szalowania.  
**Elewacja frontowa północno-wschodnia:** Niesymetryczna, dzielona pięcioma otworami okiennymi, z wtórnymi dobudówkami mieszczącymi wejścia do lokali mieszkalnych.  
**Elewacja werandy po stronie południowej** pierwotnie dwuosiowa, dzielona otworami zwieńczonymi łukiem pełnym, wtórnie zabudowanymi z niesymetrycznie umieszczonym otworem okiennym po stronie południowej.

**Elewacja południowo-wschodnia:** Z wtórnie zabudowaną werandą na osi, pojedynczym otworem okiennym po stronie wschodniej, z otworem zrzutowym w partii szczytu po stronie zachodniej i dekoracyjnym opracowaniem zwieńczenia szczytu. Elewacja werandy pierwotnie dwuosiowa, dzielona otworami zwieńczonymi łukiem pełnym, wtórnie zabudowanymi z niesymetrycznie umieszczonym otworem okiennym po stronie wschodniej.

**Elewacja południowo-zachodnia:** Pierwotnie symetryczna, dzielona dwoma werandami oraz czterema otworami okiennymi. Werandy wtórnie zabudowane, podwójne łuki półkoliste zabudowano, wstawiając w nie wtórne, niesymetrycznie rozmieszczone otwory okienne. Obecnie do werandy północnej przylega wtórnie dodana dobudówka.

**Elewacja północno-zachodnia:** Niesymetryczna, przysłonięta wtórnymi dobudówkami w dolnej partii, z trzema otworami okiennymi, szczyt szalowany deskami w układzie pionowym, z dekoracyjnym zwieńczeniem.

**Wnętrze:** Dwutraktowe, wtórnie podzielone na 5 lokali mieszkalnych, do których prowadzą osobne wejścia poprzez werandy w elewacjach południowo-zachodniej i południowo-wschodniej lub dobudówki w elewacjach północno-wschodniej, północno-zachodniej i południowo-zachodniej.

**Wyposażenie:** Piec kaflowy, beżowy.

**Instalacje:** Elektryczna, wod.-kan., piece.

D - dobudowka

K - kuchnia

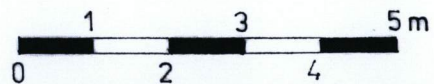
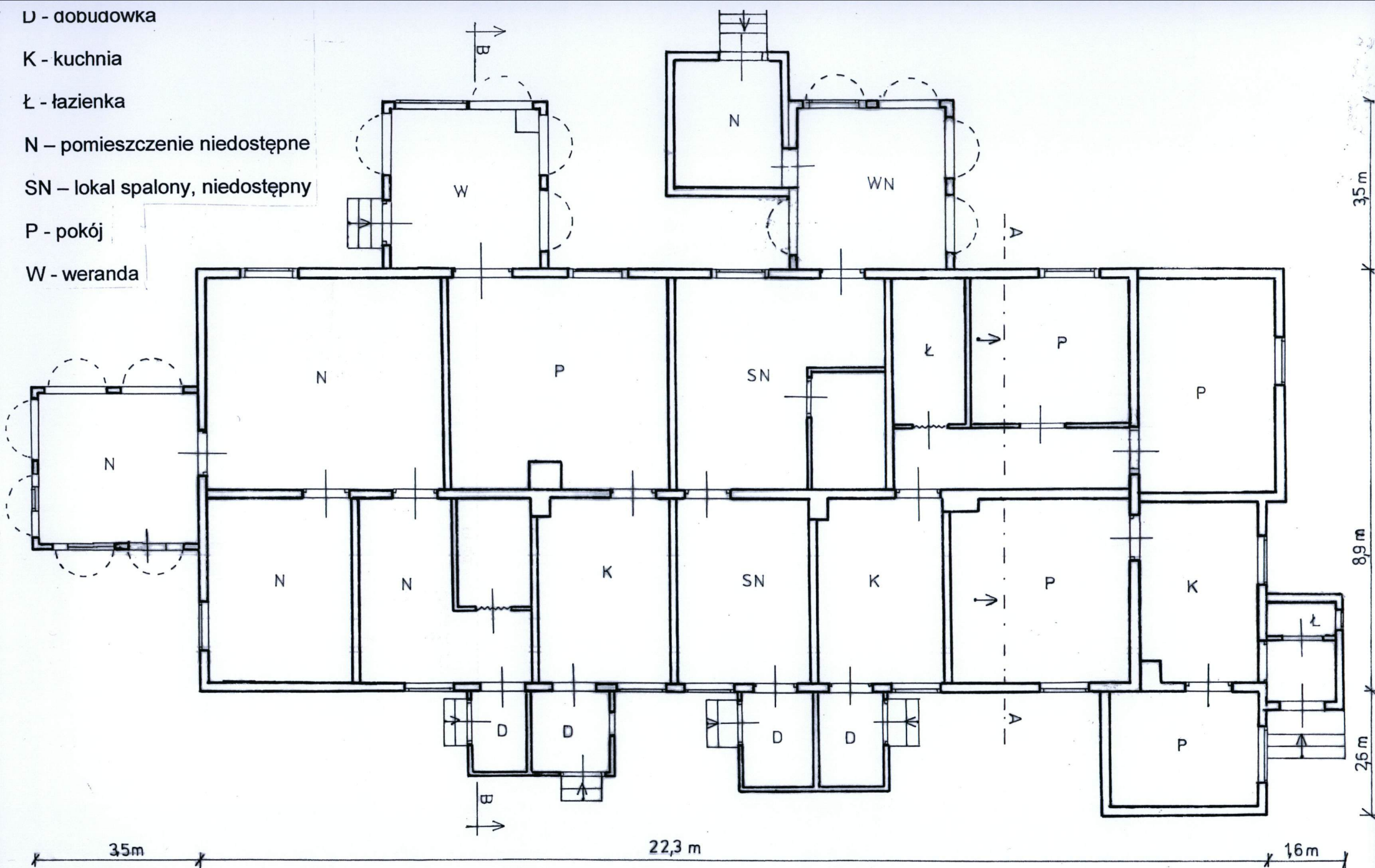
Ł - łazienka

N - pomieszczenie niedostępne

SN - lokal spalony, niedostępny

P - pokój

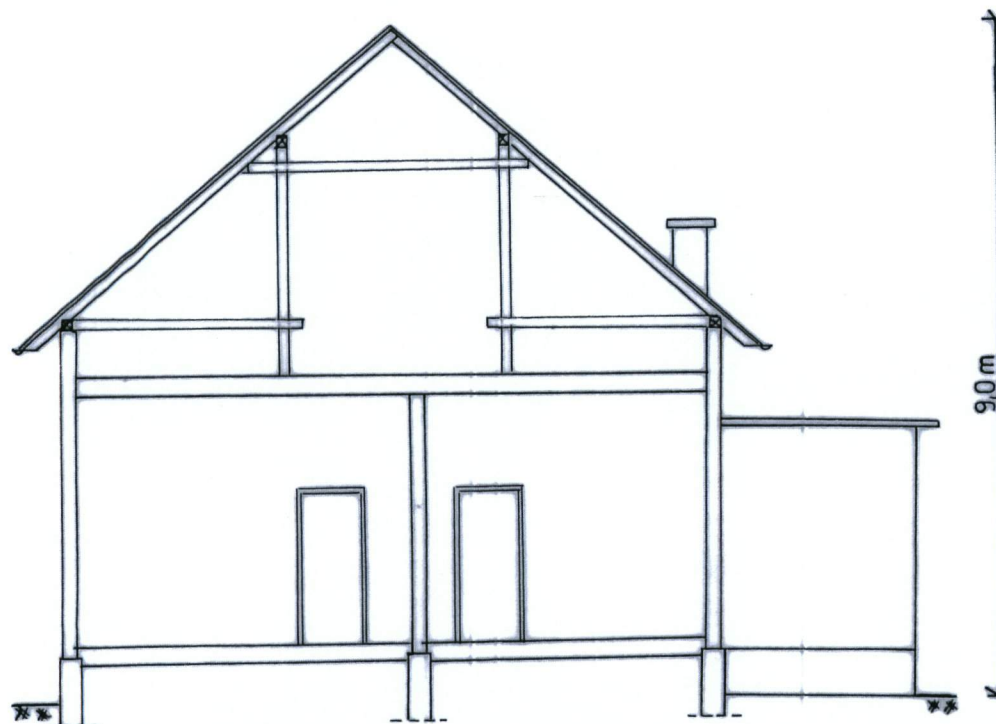
W - weranda

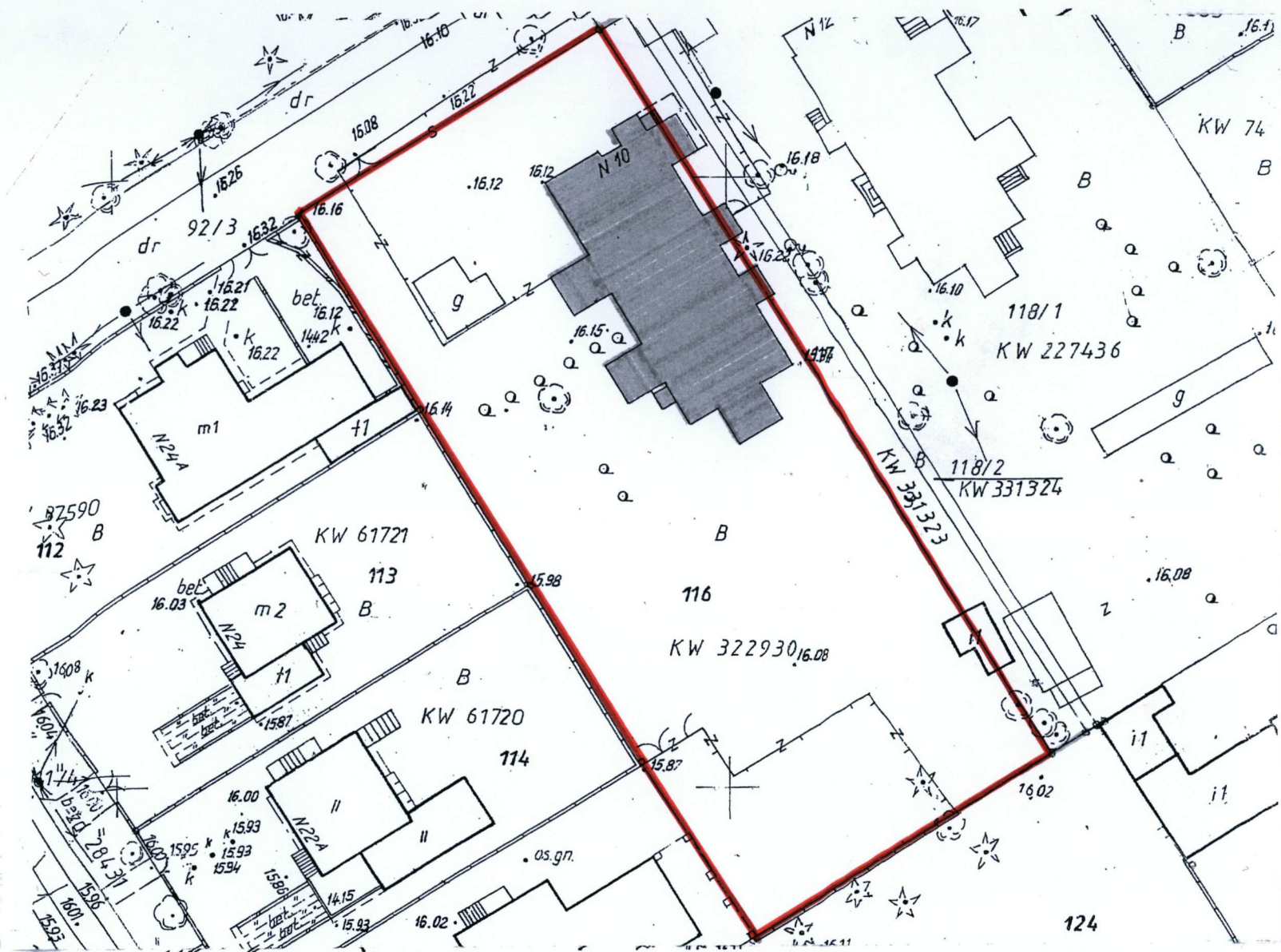


$h \sim 9 \text{ m}$



1. Miejscowość <b>WARSZAWA</b>	5. Obiekt (nazwa jak w karcie) oraz adres <b>DOM MIESZKALNY DREWNIANY ŚWIDERMAJER, ul. DERWIDA 10</b>	6. Zawartość wkładki <b>Przekrój i plan sytuacyjny</b>
2. Dzielnica <b>WAWER</b>		
3. Powiat <b>warszawski</b>		
4. Województwo <b>mazowieckie</b>		

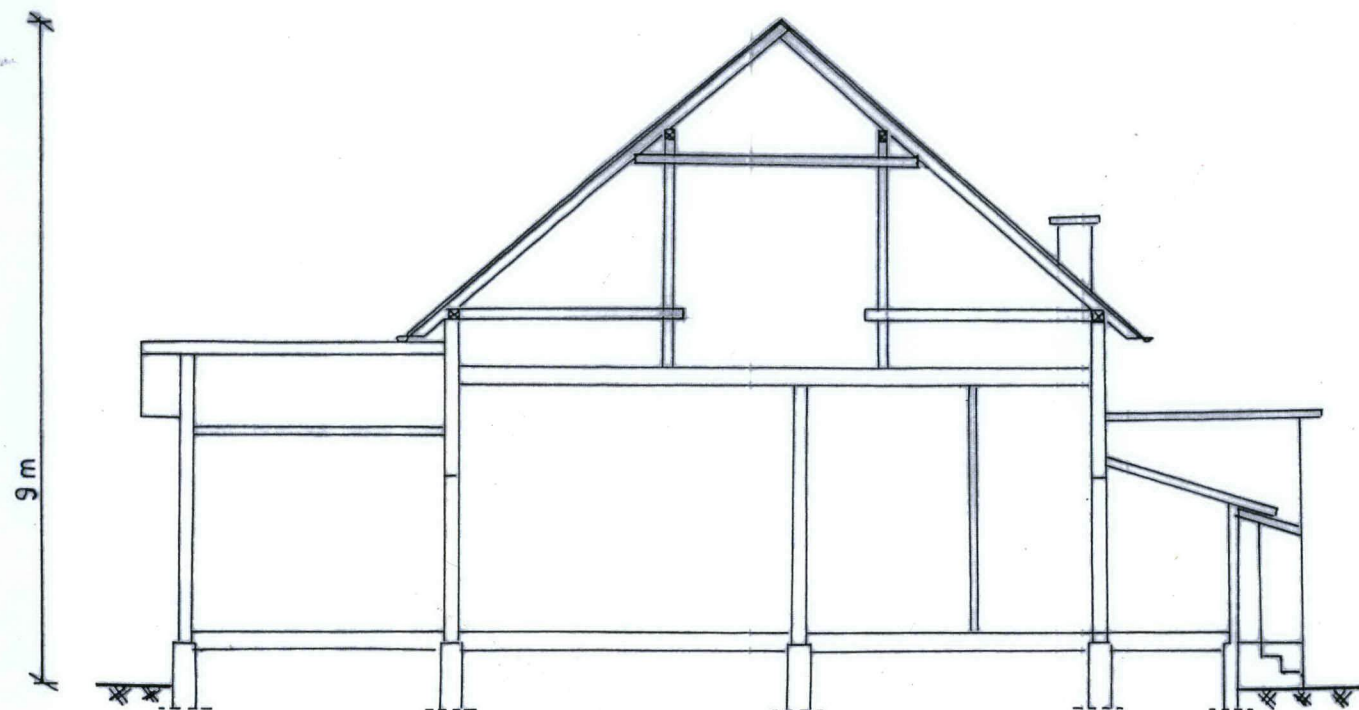




Skala 1:500



1. Miejscowość <b>WARSZAWA</b>	5. Obiekt (nazwa jak w karcie) oraz adres <b>DOM MIESZKALNY DREWNIANY ŚWIDERMAJER, ul. DERWIDA 10</b>	6. Zawartość wkładki <b>Przekrój</b>
2. Dzielnica <b>WAWER</b>		
3. Powiat <b>warszawski</b>		
4. Województwo <b>mazowieckie</b>		



1. Miejscowość	<b>WARSZAWA</b>
2. Dzielnica	<b>WAWER</b>
3. Powiat	<b>warszawski</b>
4. Województwo	<b>mazowieckie</b>

5. Obiekt (nazwa jak w karcie) oraz adres  
**DOM MIESZKALNY ŚWIDERMAJER**  
**ul. DERWIDA 10**  
**WARSZAWA**

6. Zawartość wkładki

**FOTOGRAFIE**



2. Elewacja północno-wschodnia.



3. Elewacja północno-wschodnia, fragment.





4. Elewacja południowo-wschodnia.



5. Elewacja południowo-wschodnia.



6. Weranda, elewacja południowo-wschodnia.



7. Widok od strony północnej.



**WKŁADKA DO KARTY EWIDENCYJNEJ**

NR 4

1. Miejscowość	WARSZAWA
2. Dzielnica	WAWER
3. Powiat	warszawski
4. Województwo	mazowieckie

5. Obiekt (nazwa jak w karcie) oraz adres  
**DOM MIESZKALNY ŚWIDERMAJER**  
**ul. DERWIDA 10**  
**WARSZAWA**

6. Zawartość wkładki

**FOTOGRAFIE**


8. Elewacja południowo-zachodnia.



9. Elewacja południowo-zachodnia.





10. Elewacja południowo-zachodnia.



11. Widok od strony północno-zachodniej.



12. Elewacja północno-zachodnia.



13. Elewacja północno-zachodnia.



**WKŁADKA DO KARTY EWIDENCYJNEJ**

NR 5

1. Miejscowość	WARSZAWA	5. Obiekt (nazwa jak w karcie) oraz adres	6. Zawartość wkładki
2. Dzielnica	WAWER	<b>DOM MIESZKALNY ŚWIDERMAJER</b>	<b>FOTOGRAFIE</b>
3. Powiat	warszawski	<b>ul. DERWIDA 10</b>	
4. Województwo	mazowieckie	<b>WARSZAWA</b>	



14. Weranda południowa, elewacja północno-wschodnia.



15. Weranda południowa, elewacja południowo-wschodnia.





16. Weranda południowa, el. północno-zachodnia.



17. Okno i drzwi.



18. Okno i dekoracja ściany.



19. Drzwi zewnętrzne i dawny otwór okienny.



20. Weranda, elewacja południowo-zachodnia.



1. Miejscowość	WARSZAWA
2. Dzielnica	WAWER
3. Powiat	warszawski
4. Województwo	mazowieckie

5. Obiekt (nazwa jak w karcie) oraz adres  
**DOM MIESZKALNY ŚWIDERMAJER**  
**ul. DERWIDA 10**  
**WARSZAWA**

6. Zawartość wkładki

**FOTOGRAFIE**



21. Okno.



22. Okno z okiennicami.



23. Okno i dekoracja ściany.

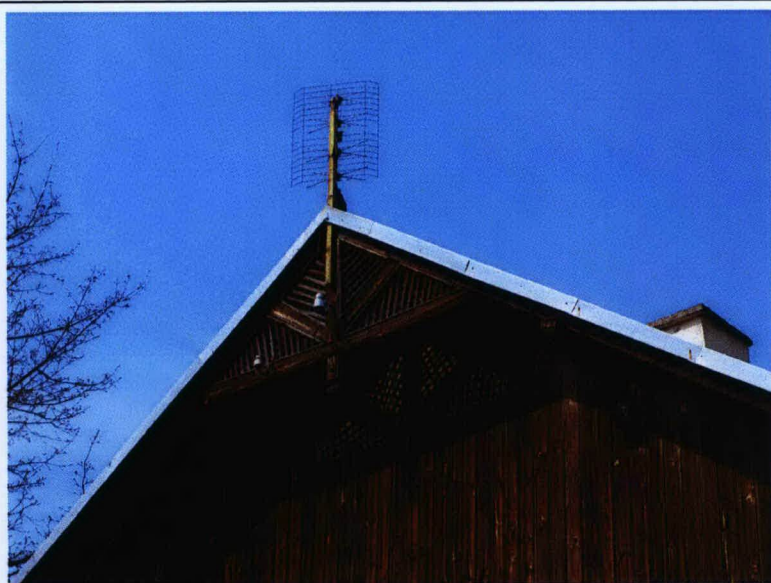




24. Okna.



25. Dekoracja ściany.



26. Dekoracja szczytu.



27. Drzwi.



28. Okno, okucie.



**WKŁADKA DO KARTY EWIDENCYJNEJ**
**NR 7**

1. Miejscowość	<b>WARSZAWA</b>	5. Obiekt (nazwa jak w karcie) oraz adres <b>DOM MIESZKALNY ŚWIDERMAJER</b> <b>ul. DERWIDA 10</b> <b>WARSZAWA</b>	6. Zawartość wkładki  <b>FOTOGRAFIE</b>
2. Dzielnica	<b>WAWER</b>		
3. Powiat	<b>warszawski</b>		
4. Województwo	<b>mazowieckie</b>		



29. Okno, okucie.



30. Piwnica pod kuchnią.





31. Wieżba dachowa.



32. Wieżba dachowa



33. Wieżba dachowa i ślad po pożarze.