

1. Obiekt zabytkowy

Biblioteka Zatuskich

2. Miejscowość Wawrzona  
Dąbłomierzowska 14

3. Wiek XVIII

4. Styl klasycyzm

5. Kubatura m<sup>3</sup>  
146006. Powierzchnia w m<sup>2</sup>  
a) zabytkowa: — b) użytkowa: 3150

20. Przynależność administracyjna

a) województwo

b) powiat

c) gmina

7. Materiał budowlany

Przed zniszczeniem

Po odbudowie

11. Ilość budynków 1

14. Grunty należące do zabytku:

ha

a) ściany

cegła

b) sklepienia

cegła

c) stropy

drewno

d) więzania dachu

drewno

e) krycie dachu

blacha

12. Ilość kondygnacji korp. gł.  
4; skrzydło - 2

13. Użytkowanie wnętrza według ilości:

a) izb mieszkalnych 2

b) innych pomieszczeń 72

c) piwnic gosp.

a) ogrody stylowe

b) sady i grunty uprawne

c) lasy

d) wody

e) inne

21. Stacja

Nazwa stacji

Odległość od stacji w km

a) kolejowa

b) autobusowa

22. Właściciel i jego adres

Prezidium Rady Narod.

8. Wyposażenie architektoniczne

15. Przeznaczenie pierwotne budynku biblioteka

16. Użytkowanie w latach ubiegłych mieszk.

17. Użytkowanie obecne nie użyte

18. Nadaje się do użycia na bud. użyteczności publ.

23. Użytkownik i jego adres

24. Inwestor i jego adres

Związek Autorów i Kompozytorów Scenicznych

9. Autorzy i data budowy i przebudowy

19. Data, rodzaj i stopień zniszczeń i odbudowy

Data	O P I S	Zniszczenia %	Odbudowa %
VIII.1939 r.			
XI.1939 r.			
XII.1945 r.	spalona i zburzona	80	
1959	prace odbudowy w b. robótowe	85	

25. Rejestr zabytku Nr 62  
rok 1948 2.10.1965  
miejsce przechowywania

26. Nazwa księgi hipotecznej

27. Nr hipoteczny

617

28. Akta Uk-62

29. Fotografie Państw. Inst. Sztuki, Uk m. st. km  
Prac. Konserwacji Zabytków

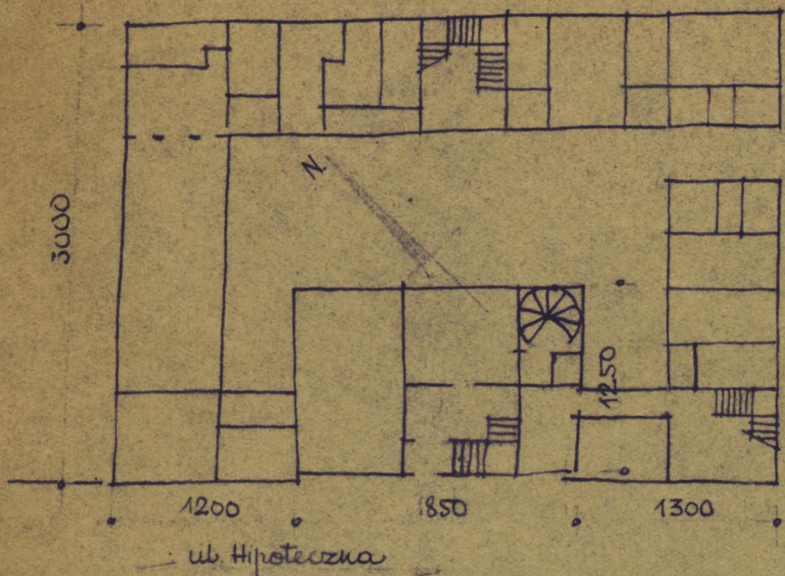
30. Inwentaryzacja pomiarowa

Prac. Konserwacji Zabytków

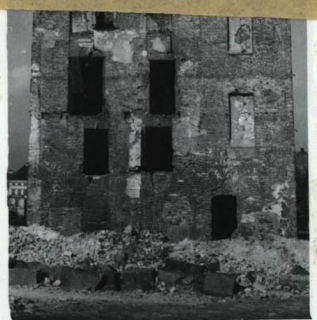


Z Y X W V U T S R P O N M L K J I H G F E D C B A Nr

. Szkic sytuacyjny, plan schematyczny, uwagi opisowe, fotografia



Danilowiczowska 14 (Hipoteczna 2) 1:500



Budynek obecnie rozbudowywany, korpus 95. 4 kondygnacje  
niekondygnacyjne skrzydło trochę zaniżony  
zieleniec przy elewacji tylnej budynku (obec-  
nie rozbudowane ze względu na to, że stały mury,  
nie przewidziane do wzbudowy).

32. Przebieg prac konserwatorskich

Rok	Wyszczególnienie prac	Koszt tys. zł

33. Koszty  
w tys. zł

Przewidywane

Rzeczywiste

34. Inspekcje

35. Uwagi różne

36. Wypełnił dnia XI.1959

Blaszyński

37. Sprawdził dnia

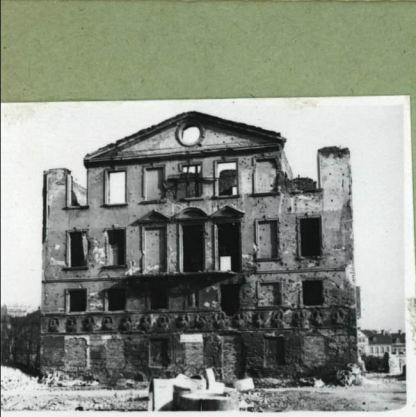
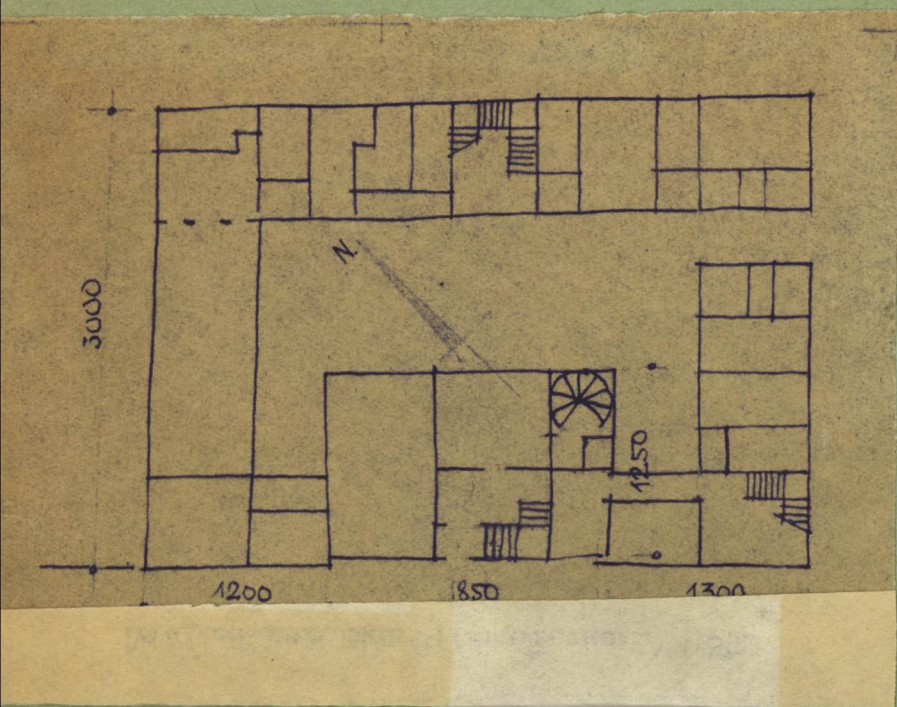
26.11.1959

KRASIŃSKI STEFAN  
INŻYNIER ARCHITEKT



Z Y X W V U T S R P O N M L K J I H G F E D C B A Nr

. Szkic sytuacyjny, plan schematyczny, uwagi opisowe, fotografia



Budynek obecnie ruiny, korpus 95. 4 kondygnacje  
niekondygnacyjne skrzydła trochę zainicjowane  
złoty elewacji tylnej budynku (obec-  
nie rozebrane ze względu na to, że stały murów,  
niezobudowane do odbudowy).

32. Przebieg prac konserwatorskich

Rok	Wyszczególnienie prac	Koszt tys. zł

33. Koszty  
w tys. zł

Przewidywane

Rzeczywiste

34. Inspekcje


35. Uwagi różne

36. Wypełnił dnia XI.1959

Błazyniński

37. Sprawdził dnia

26.11.1959

KRASIŃSKI STEFAN  
INŻYNIER ARCHITEKT