

Nr

A

B

C

D

E

F

G

H

I

J

K

L

M

N

●

P

R

S

T

U

V

W

X

Y

Z

213

1. Obiekt zabytkowy

GMACH TOW. KREDYTOWEGO MIEJSKIEGO

2. Miejscowość WARSZAWA

UL. CZACKIEGO 21/23/25

3. Wiek XIX

4. Styl eklektyzm

5. Kubatura m³ 332006. Powierzchnia w m² 740 (zabud)
a) zabytkowa: b) użytkowa: 1700

7. Materiał budowlany

Przed zniszczeniem Po odbudowie

11. Ilość budynków 3 skrzydła

14. Grunty należące do zabytku: ha

a) ściany

cegła

12. Ilość kondygnacji front - 2, tyły - 3

a) ogrody stylowe

b) sklepienia

-

13. Użytkowanie wnętrza według ilości:

b) sady i grunty uprawne

c) stropy

cegl. i żelbet

a) izb mieszkalnych 5

c) lasy

d) wiązania dachu

drewniane

b) innych pomieszczeń ok. 150 - biurowe

d) wody

e) krycie dachu

blachy

c) piwnic gosp.

e) inne

8. Wyposażenie architektoniczne

15. Przeznaczenie pierwotne budynku bank

16. Użytkowanie w latach ubiegłych

17. Użytkowanie obecne bank

18. Nadaje się do użycia na

19. Data, rodzaj i stopień zniszczeń i odbudowy

Data

O P I S

Zniszczenia %

Odbudowa %

VIII. 1939 r.

XI. 1939 r.

XII. 1945 r.

1950-2

1963

budynki wypalone i zburzone

odbudowa

stan dobry

55

100

20. Przynależność administracyjna

a) województwo

b) powiat

c) gmina Centrum

21. Stacja

Nazwa stacji

Odległość od stacji w km

a) kolejowa

b) autobusowa

22. Właściciel i jego adres

Skarb Państwa

23. Użytkownik i jego adres

Bank Polska Kasa Opieki S.A.
Oddział w Warszawie

24. Inwestor i jego adres

25. Rejestr zabytku Nr

656

1.07.1965

rok..... miejsce przechowywania

26. Nazwa księgi hipotecznej

409/8 MNR

27. Nr hipoteczny

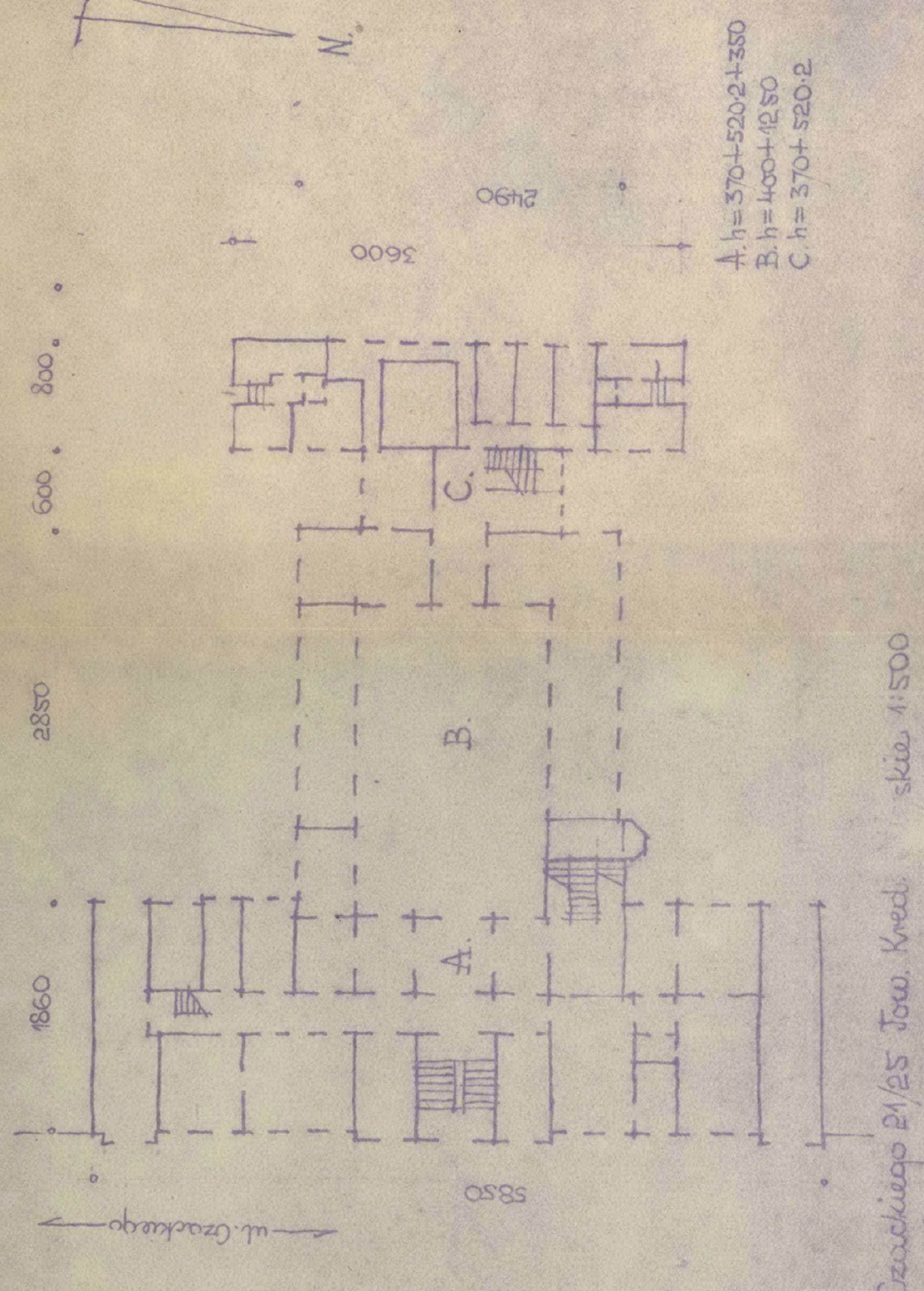
28. Akta

29. Fotografie

30. Inwentaryzacja pomiarowa

10. Udostępnienie

state - w porozumieniu z dyrekcją banku



I	H	G	F	E	D	C	B	A	Nr
rac konserwatorskich									
Wyszczególnienie prac									K o s z t tys. zł