

1. Obiekt zabytkowy

Kamienica mieszkalna

2. Miejscowość

Warszawa
Freta 55 (Frawiejskańska 1)

3. Wiek

XVIII/XIX

4. Styl

5. Kubatura m³

6. Powierzchnia w m²

a) zabytkowa:

b) użytkowa:

20. Przynależność administracyjna

a) województwo

b) powiat

c) gmina

Centrum

7. Materiał budowlany

przed zniszczeniem

po odbudowie

11. Ilość budynków

1

14. Grunty należące do zabytku:

ha

21. Stacja

Nazwa stacji

Odległość od stacji w km

a) ściany

cegła

cegła

b) sklepienia

—

—

c) stropy

drewn.

ośmio-
tarasowe

d) więzania dachu

drewn.

drewn.

e) krycie dachu

ceram.

ceram.

12. Ilość kondygnacji

13. Użytkowanie wnętrza według ilości:

a) izb mieszkalnych

b) innych pomieszczeń

c) piwnic

(posp.)

a) ogrody stylowe

b) sady i grunty uprawne

c) lasy

d) wody

e) inne

15. Przeznaczenie pierwotne budynku

mieszkalne

16. Użytkowanie w latach ubiegłych

mieszkalne

17. Użytkowanie obecne

mieszkalne

18. Nadaje się do użycia na

j.k.

19. Data, rodzaj i stopień zniszczeń i odbudowy

Data

O P I S

Zniszczenia %

odbudowa %

VIII. 1939 r.

XI. 1939 r.

XII. 1945 r.

zburzona

1952 r.

odbudowana

100

25. Rejestr zabytku Nr

664

rok 1.07.1965

miejsce przechowywania

26. Nazwa księgi hipotecznej

27. Nr hipoteczny

328

28. Akta

29. Fotografie

PIS, UK.

30. Inwentaryzacja pomiarowa

Centr. B. Proj. i Stud. Bud. Os.

9. Autorzy i data budowy i przebudowy

XVIII/XIX

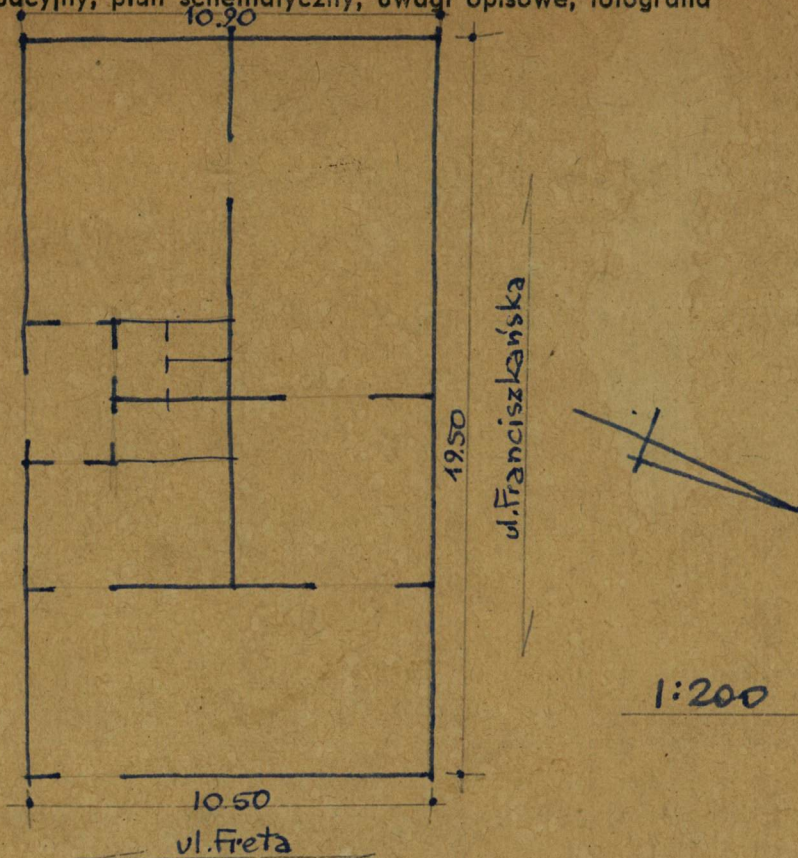
A. i St. Szurmak

10. Udostępnienie

stałe.

Z Y X W V U T S R P O N M L K J I H G F E D C B A Nr

31. Szkic sytuacyjny, plan schematyczny, uwagi opisowe, fotografia



32. Przebieg prac konserwatorskich

Rok	Wyszczególnienie prac	Koszt tys. zł

33. Koszty
w tys. zł

Przewidywane

Rzeczywiste

34. Inspekcje

35. Uwagi różne

36. Wypełnił dnia XI.1959

Midaszki

37. Sprawdził dnia

25. LISTOPAD 1959

Wam

KRASINSKI STEFAN
INŻYNIER ARCHITEKT

Kamienica mieszkalna w zabudowie
zwrótej.

