

1. Obiekt zabytkowy

Kamienica mieszkalna.

2. Miejscowość

Warszawa
Futa 50.

3. Wiek

XVIII.

4. Styl

5. Kubatura m³

1.760

6. Powierzchnia w m²

a) zabytkowa: →

b) użytkowa: 270m²

7. Materiał budowlany

przed zniszczeniem

po odbudowie

11. Ilość budynków

1.

14. Grunty należące do zabytku:

ha

a) ściany

cegła

cegła

b) sklepienia

cegła

cegła

c) stropy

drewn.

opłomowane

d) więzania dachu

drewn.

drewn.

e) krycie dachu

ceram.

ceram.

12. Ilość kondygnacji

3.

13. Użytkowanie wnętrza według ilości:

a) izb mieszkalnych

6.

b) innych pomieszczeń

3.

c) piwnic

(gosp.)

a) ogrody stylowe

7

b) sady i grunty uprawne

c) lasy

d) wody

e) inne

20. Przynależność administracyjna

a) województwo

b) powiat

c) gmina

21. Stacja

Nazwa stacji

Odległość od stacji w km

a) kolejowa

b) autobusowa

22. Właściciel i jego adres

St. R. N.

23. Użytkownik i jego adres

St. R. N.

24. Inwestor i jego adres

8. Wyposażenie architektoniczne

Tynki gładzone; portier białawy, poziome pasy profilowane, olina w obram.

15. Przeznaczenie pierwotne budynku

mieszkalne

16. Użytkowanie w latach ubiegłych

mieszkalne

17. Użytkowanie obecne

mieszkalne

18. Nadaje się do użycia na

j.w.

9. Autorzy i data budowy i przebudowy

XVIII w.

19. Data, rodzaj i stopień zniszczeń i odbudowy

Data	O P I S	Zniszczenia %	dbudowa %
VIII. 1939 r.			
XI. 1939 r.			
XII. 1945 r.	spalona cz. zburzona	80.	
1953 r.	odbudowana		100

25. Rejestr zabytku Nr

163

rok

1948

1. 07. 1965

miejsce przechowywania

26. Nazwa księgi hipotecznej

27. Nr hipoteczny

358

28. Akta

U. K.

29. Fotografie

P. J. S. i U. K.

30. Inwentaryzacja pomiarowa

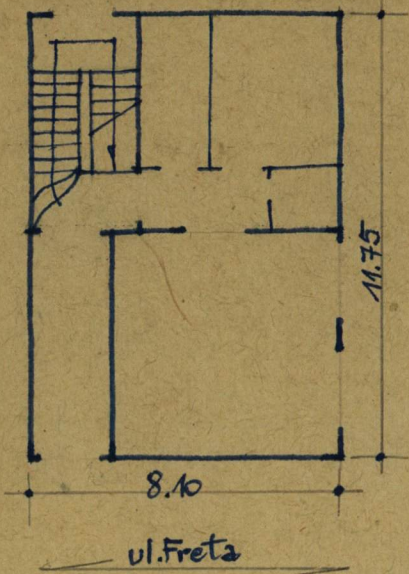
Centr. B. Proj. i Stud. Bud. Os.

10. Udostępnienie

state.

Z Y X W V U T S R P O N M L K J I H G F E D C B A Nr

31. Szkic sytuacyjny, plan schematyczny, uwagi opisowe, fotografia



1:200



Kamienica w re-
budowie zwanego
kontraktem.

32. Przebieg prac konserwatorskich

Rok	Wyszczególnienie prac	Koszt tys. zł

33. Koszty w tys. zł	Przewidywane	Rzeczywiste

34. Inspekcje

35. Uwagi różne

36. Wypełnił dnia **XI.1959**
Miodowski

37. Sprawdził dnia
25. LISTOPAD 1959
Ukr

KRASIŃSKI STEFAN
INŻYNIER ARCHITEKT