

1. Obiekt zabytkowy  
Kamienica warszawska.

2. Miejscowość  
Warszawa  
Freta 48.

3. Wiek XVIII	4. Styl	5. Kubatura m³ 3000.	6. Powierzchnia w m² a) zabytkowa:      b) użytkowa: 460	20. Przynależność administracyjna a) województwo b) powiat c) gmina. Centrum
7. Materiał budowlany	przed zniszczeniem	po odbudowie	11. Ilość budynków 1.	14. Grunty należące do zabytku: ha
a) ściany	cegl.	cegl.	12. Ilość kondygnacji 3.	a) ogrody stylowe
b) sklepienia	cegl.	cegl.	13. Użytkowanie wnętrza według ilości:	b) sady i grunty uprawne
c) stropy	drewn.	opmo- tunkate.	a) izb mieszkalnych 15.	c) lasy
d) więzania dachu	drewn.	drewn.	b) innych pomieszczeń 4.	d) wody
e) krycie dachu	ceram.	ceram.	c) piwnic (gosp.)	e) inne

8. Wyposażenie architektoniczne  
Tynki wazmione; portier bamiwany,  
profilowany pas nad portierem, pi-  
lastry mek oba pistrza, obram.  
okienne, gzymś mienięcy.

15. Przeznaczenie pierwotne budynku  
mieszkalne

16. Użytkowanie w latach ubiegłych  
mieszkalne

17. Użytkowanie obecne  
mieszkalne

18. Nadaje się do użycia na  
j.h.

21. Stacja      Nazwa stacji      Odległość od stacji w km

a) kolejowa

b) autobusowa

22. Właściciel i jego adres  
J.R.N.

23. Użytkownik i jego adres  
J.R.N.

24. Inwestor i jego adres

9. Autorzy i data budowy i przebudowy  
potora XVIII r.

25. Rejestr zabytku Nr 162  
rok 1948 1.07.1965  
miejsce przechowywania

26. Nazwa księgi hipotecznej      27. Nr hipo-  
teczny  
359

28. Akta UK-162.

29. Fotografie P.I.S. UK.

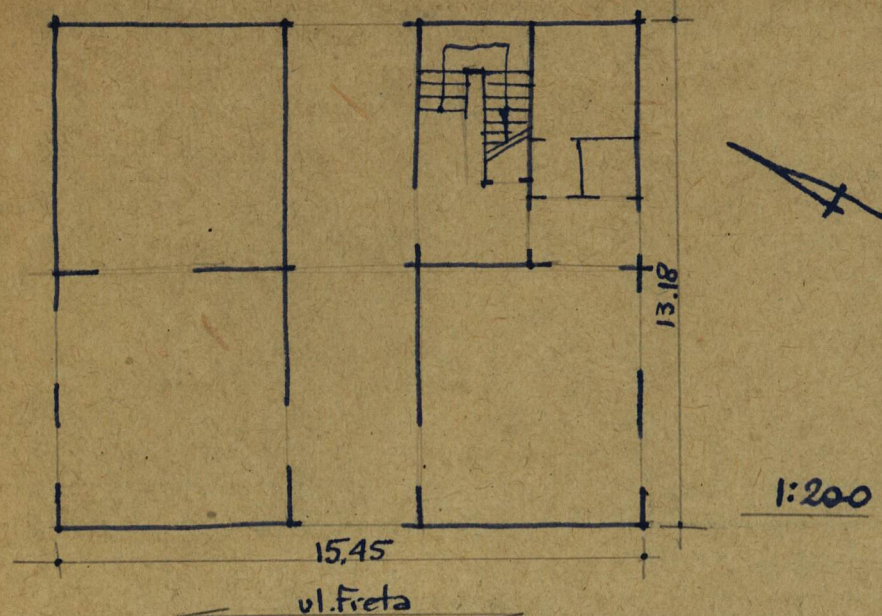
30. Inwentaryzacja pomiarowa  
Centr. B. Proj. i Stud. Bud. Os.

Data	O P I S	Zniszczenia %	dbudowa %
VIII. 1939 r.			
XI. 1939 r.			
XII. 1945 r.	zburzona		
1953r.	odbudowana		100



Z Y X W V U T S R P O N M L K J I H G F E D C B A Nr

31. Szkic sytuacyjny, plan schematyczny, uwagi opisowe, fotografia



Hamowice w zabudowie zwartej. Wykonane na  
ręce, o znaczących walorach architek-  
tonicznych. Zatraktowane z nieco przelotną  
na. an.



32. Przebieg prac konserwatorskich

Rok	Wyszczególnienie prac	Koszt tys. zł

33. Koszty  
w tys. zł

Przewidywane

Rzeczywiste

34. Inspekcje

35. Uwagi różne

36. Wypełnił dnia XI.1959

*M. Krasinski*

37. Sprawdził dnia

25. LISTOPAD 1959

*K. Krasinski*

KRASIŃSKI STEFAN  
INŻYNIER ARCHITEKT