

1. Obiekt zabytkowy *30(3)*  
*Kamienica messisańska b) oficyna północna*

2. Miejscowość *Marszawa*  
*frcta 39 (Korle 12)*

3. Wiek

4. Styl

5. Kubatura m<sup>3</sup> *2.150*

6. Powierzchnia w m<sup>2</sup>  
a) zabytkowa: ~~—~~ b) użytkowa: *330 m<sup>2</sup>*

7. Materiał budowlany

przed zniszczeniem

po odbudowie

11. Ilość budynków *1*

12. Ilość kondygnacji *2*

13. Użytkowanie wnętrza według ilości:

a) izb mieszkalnych *—*

b) innych pomieszczeń *10*

c) piwnic *(gorg.)*

14. Grunty należące do zabytku:

ha

a) ogrody stylowe

b) sady i grunty uprawne

c) lasy

d) wody

e) inne

20. Przynależność administracyjna

a) województwo

b) powiat

c) gmina *Centrum*

21. Stacja

Nazwa stacji

Odległość od stacji w km

a) kolejowa

b) autobusowa

22. Właściciel i jego adres

*H. R. N.*

23. Użytkownik i jego adres

*Konstankujino - prototypowa of. pracy "Eureka" 15/m.*

24. Inwestor i jego adres

*—*

25. Rejestr zabytku Nr *138* z *1.07.1965* rok *1948* miejsce przechowywania

26. Nazwa księgi hipotecznej *—*

27. Nr hipoteczny *336*

28. Akta *UK - 336*

29. Fotografie *PIS, UK*

30. Inwentaryzacja pomiarowa

8. Wyposażenie architektoniczne

*Tynki uziębione, pas międzypiętrocy, 4 portale arkady.*

9. Autorzy i data budowy i przebudowy

19. Data, rodzaj i stopień zniszczeń i odbudowy

Data	O P I S	Zniszczenia %	dbudowa %
VIII. 1939 r.			
XI. 1939 r.			
XII. 1945 r.	<i>zniszczona</i>		
	<i>odbudowana</i>		<i>100</i>

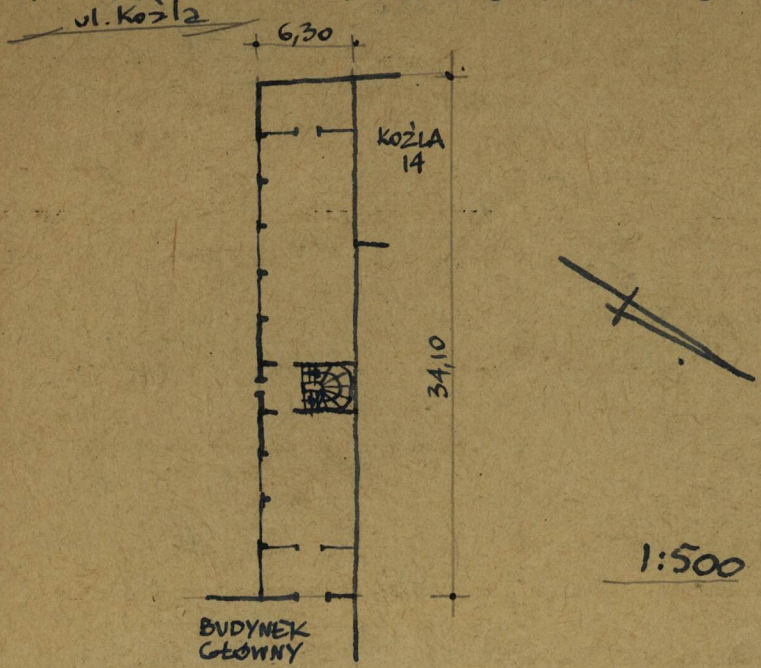
10. Udostępnienie

*ustanowione*



Z Y X W V U T S R P O N M L K J I H G F E D C B A Nr

31. Szkic sytuacyjny, plan schematyczny, uwagi opisowe, fotografia



Oficyna usytuowana nie od budynku głównego przy ulicy Freta do ulicy Koźlej. Architektura b. podobna do awangardowej oficyny południowej



32. Przebieg prac konserwatorskich

Rok	Wyszczególnienie prac	Koszt tys. zł

33. Koszty w tys. zł

Przewidywane

Rzeczywiste

34. Inspekcje


35. Uwagi różne

36. Wypełnił dnia XII. 1959r.

*Midowski*

37. Sprawdził dnia

KRASINSKI STEFAN

ARCHYTEKT

*W. Krasinski*