

1. Obiekt zabytkowy

Kamienica mieszkaniowa.

2. Miejscowość Warszawa
Freta 36.

3. Wiek XVIII

4. Styl

5. Kubatura m³ 1390

6. Powierzchnia w m²
a) zabytkowa: b) użytkowa: 240

20. Przynależność administracyjna

7. Materiał budowlany przed zniszczeniem po odbudowie

11. Ilość budynków 1.

14. Grunty należące do zabytku: ha

a) województwo
b) powiat
c) gmina. Centrum

a) ściany cegła cegła

12. Ilość kondygnacji 3.

a) ogrody stylowe

21. Stacja Nazwa stacji Odległość od stacji w km

b) sklepienia cegła cegła

13. Użytkowanie wnętrza według ilości:

b) sady i grunty uprawne

a) kolejowa

c) stropy drewn. ogm. trnate.

a) izb mieszkalnych 8.

c) lasy

b) autobusowa

d) więzania dachu drewn. drewn.

b) innych pomieszczeń 4

d) wody

22. Właściciel i jego adres

e) krycie dachu ceram. ceram.

c) piwnic (gosp.)

e) inne

St. R. N.

8. Wyposażenie architektoniczne

Tynki gładzone, profilowane pasy pionowe, przym. mienięcy, obna w obrzeżu, nad oknami i p. gzymsiki.

15. Przeznaczenie pierwotne budynku mieszkalne

16. Użytkowanie w latach ubiegłych mieszkalne

17. Użytkowanie obecne mieszkalne

18. Nadaje się do użycia na j.w.

23. Użytkownik i jego adres

St. R. N.

9. Autorzy i data budowy i przebudowy

XVIII w., przebud. w 2 poł. XIX w.

19. Data, rodzaj i stopień zniszczeń i odbudowy

Data	O P I S	Zniszczenia %	dbudowa %
VIII. 1939 r.			
XI. 1939 r.			
XII. 1945 r.	zburzona	50	
1952 r.	odbudowana		100

25. Rejestr zabytku Nr 160
rok 1948 1.07.1965
miejsce przechowywania

26. Nazwa księgi hipotecznej 27. Nr hipoteczny 265

10. Udostępnienie

stałe.

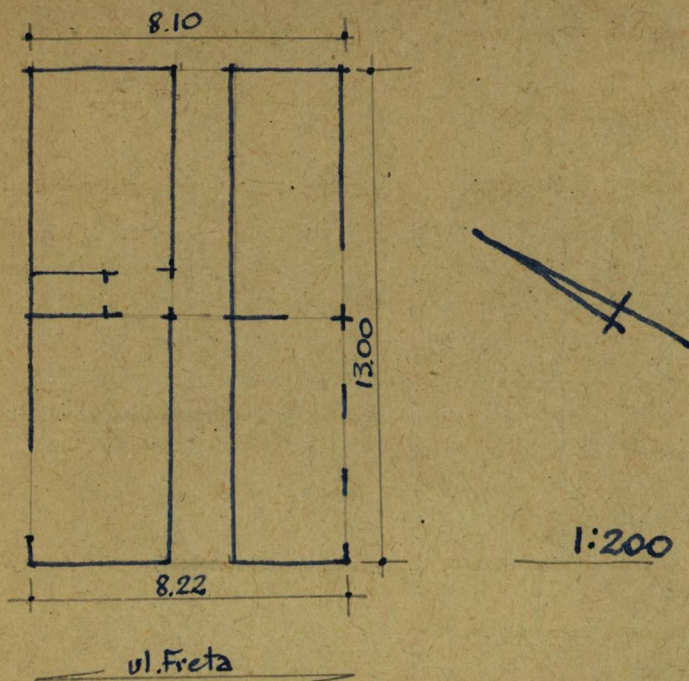
28. Akta UK. - 160.

29. Fotografie PIS, UK.

30. Inwentaryzacja pomiarowa Centr. B. Proj. i Stud. Bud. Ds.

Z Y X W V U T S R P O N M L K J I H G F E D C B A Nr

31. Szkic sytuacyjny, plan schematyczny, uwagi opisowe, fotografia



Kamienice i za-
budowanie nowej
komunikacji.

32. Przebieg prac konserwatorskich

Rok	Wyszczególnienie prac	Koszt tys. zł

33. Koszty
w tys. zł

Przewidywane

Rzeczywiste

34. Inspekcje

35. Uwagi różne

36. Wypełnił dnia 21.11.1959

Miedziński

37. Sprawdził dnia

25.11.1959

Krasinski

KRASIŃSKI STEFAN
INŻYNIER ARCHITEKT