

1. Obiekt zabytkowy

Kamienica mieszczańska

2. Miejscowość

Hawrzawa

Fruta 30.

3. Wiek

XVIII

4. Styl

5. Kubatura m³

2500

6. Powierzchnia w m²

a) zabytkowa: b) użytkowa: 270

7. Materiał budowlany

przed zniszczeniem

po odbudowie

11. Ilość budynków

1.

14. Grunty należące do zabytku:

ha

a) ściany

cegła

cegła

12. Ilość kondygnacji

2.

a) ogrody stylowe

b) sklepienia

cegła

cegła

13. Użytkowanie wnętrza według ilości:

b) sady i grunty uprawne

c) stropy

drewn.

głównie

a) izb mieszkalnych

6.

c) lasy

d) więzania dachu

drewn.

drewn.

b) innych pomieszczeń

2.

d) wody

e) krycie dachu

ceram.

ceram.

c) piwnic

(posp.)

e) inne

8. Wyposażenie architektoniczne

Synksi cegmione; portal, profilowany pas nad portalem, tarcia, zmieniająca tympanonem, okna w obram., przymy.

15. Przeznaczenie pierwotne budynku

mieszkalne

20. Przynależność administracyjna

a) województwo b) powiat c) gmina.

21. Stacja

Nazwa stacji

Odległość od stacji w km

9. Autorzy i data budowy i przebudowy

XVIII w.

16. Użytkowanie w latach ubiegłych

mieszkalne

a) kolejowa

10. Udostępnienie

stałe.

17. Użytkowanie obecne

mieszkalne.

b) autobusowa

19. Data, rodzaj i stopień zniszczeń i odbudowy

18. Nadaje się do użycia na

j.w.

22. Właściciel i jego adres

St.R.N.

23. Użytkownik i jego adres

St.R.N.

24. Inwestor i jego adres

25. Rejestr zabytku Nr

157

rok

1948

1.07.1965

miejsce przechowywania

26. Nazwa księgi hipotecznej

27. Nr hipoteczny

28. Akta

UK-157

29. Fotografie

PIS, UK

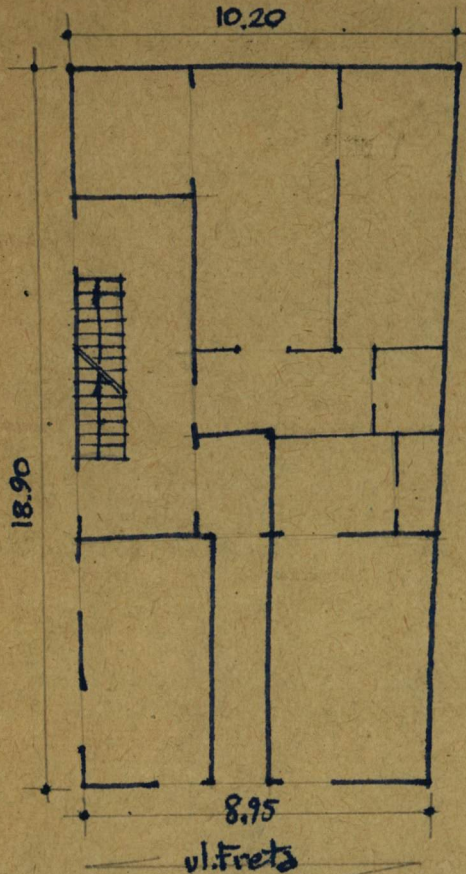
30. Inwentaryzacja pomiarowa

Centr. B. Proj. i Stud. Bud. Os.



Z Y X W V U T S R P O N M L K J I H G F E D C B A Nr

31. Szkic sytuacyjny, plan schematyczny, uwagi opisowe, fotografia



1:200



Kamienica w zros-  
tej zabudowie. Od  
ulicy I-piętrowa z  
fajętą, od podwórka  
o pełnych 3-ch ka-  
dynowych. Tynktu-  
rowe.

32. Przebieg prac konserwatorskich

Rok	Wyszczególnienie prac	Koszt tys. zł

33. Koszty w tys. zł	Przewidywane	Rzeczywiste

34. Inspekcje

35. Uwagi różne

36. Wypełnił dnia XI.1959  
*M. Bielecki*

37. Sprawdził dnia 25. listopad 1959  
*Stefan Krasinski*

**KRASIŃSKI STEFAN**  
INŻYNIER ARCHITEKT