

1. Obiekt zabytkowy

Kamienica mieszkaniowa

2. Miejscowość

*Warszawa**Freta 26*

3. Wiek

XVIII

4. Styl

7. Materiał budowlany

przed zniszczeniem

po odbudowie

a) ściany

*ceglana**cegła*

b) sklepienia

*—**—*

c) stropy

*drewn.**głównie*

d) więzania dachu

*drewn.**drewn.*

e) krycie dachu

*ceram.**ceram.*5. Kubatura m³*2200*6. Powierzchnia w m²

a) zabytkowa:

b) użytkowa: *325*

11. Ilość budynków

1

14. Grunty należące do zabytku:

ha

12. Ilość kondygnacji

3

a) ogrody stylowe

b) sady i grunty uprawne

c) lasy

d) wody

e) inne

13. Użytkowanie wnętrza według ilości:

a) izb mieszkalnych

6

b) innych pomieszczeń

2

c) piwnic

(posp.)

15. Przeznaczenie pierwotne budynku

mieszkalne

16. Użytkowanie w latach ubiegłych

mieszkalne

17. Użytkowanie obecne

mieszkalne

18. Nadaje się do użycia na

j.w.

19. Data, rodzaj i stopień zniszczeń i odbudowy

Data

O P I S

Zniszczenia %

odbudowa %

VIII. 1939 r.

XI. 1939 r.

XII. 1945 r.

1952 r.

*zburzona**odbudowana**100**100*

8. Wyposażenie architektoniczne

Tynki gipsowe; portal stalowy tynkowany w obram. rustykowanym, profilowane pasy między balkonami i nad portalem, okna w obram. gipsowej.

9. Autorzy i data budowy i przebudowy

*XVIII w.**J. Dutkiewicz - 1950 r.*

10. Udostępnienie

stałe.

20. Przynależność administracyjna

a) województwo

b) powiat

c) gmina

Centrum

21. Stacja

Nazwa stacji

Odległość od stacji w km

a) kolejowa

b) autobusowa

22. Właściciel i jego adres

S.R.N.

23. Użytkownik i jego adres

S.R.N.

24. Inwestor i jego adres

25. Rejestr zabytku Nr

*155*rok *1948**1.07.1965*

miejsce przechowywania

26. Nazwa księgi hipotecznej

27. Nr hipoteczny

260

28. Akta

UK-155

29. Fotografie

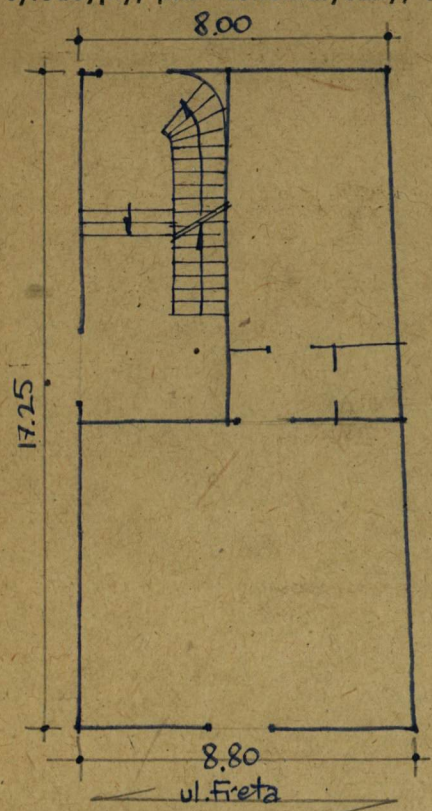
P.I.S., UK.

30. Inwentaryzacja pomiarowa

Leut. B. Proj. i Stud. Bud. Os.

Z Y X W V U T S R P O N M L K J I H G F E D C B A Nr

31. Szkic sytuacyjny, plan schematyczny, uwagi opisowe, fotografia



1:200



Kamienica w zabudowie war. tej. Szutrzalowa o znaczącej głębokości frontonu.

32. Przebieg prac konserwatorskich

Rok	Wyszczególnienie prac	Koszt tys. zł

33. Koszty w tys. zł

Przewidywane

Rzeczywiste

34. Inspekcje

35. Uwagi różne

36. Wypełnił dnia XI.1959

M. Krasinski

37. Sprawdził dnia

2 5. LISTOP 1959

Stefan Krasinski

KRASIŃSKI STEFAN
INŻYNIER ARCHITEKT