

1. Obiekt zabytkowy

Kamienica mieszkaniowa

2. Miejscowość Harszawa
Freta 24

3. Wiek XVIII

4. Styl

5. Kubatura m³ 2100

6. Powierzchnia w m²
a) zabytkowa: b) użytkowa: 320

20. Przynależność administracyjna

a) województwo
b) powiat
c) gmina: Centrum

7. Materiał budowlany

przed zniszczeniem

po odbudowie

11. Ilość budynków 1

14. Grunty należące do zabytku: ha

21. Stacja Nazwa stacji Odległość od stacji w km

a) ściany

cegła

cegła

12. Ilość kondygnacji 3

a) ogrody stylowe

a) kolejowa

b) sklepienia

—

—

13. Użytkowanie wnętrza według ilości:

b) sady i grunty uprawne

b) autobusowa

c) stropy

drewn.

ośmio-
klatkowe

a) izb mieszkalnych 12

c) lasy

d) więzania dachu

drewn.

drewn.

b) innych pomieszczeń 1

d) wody

e) krycie dachu

ceram.

ceram.

c) piwnic (gosp.)

e) inne

22. Właściciel i jego adres

St. R. N.

8. Wyposażenie architektoniczne

Łuki cegmiane; portal rzeźbiony łukiem w obram. rustykowanym, okna piętrowe w ramie, nad oknami I p. gzymsy.

15. Przeznaczenie pierwotne budynku mieszkalne

16. Użytkowanie w latach ubiegłych mieszkalne

17. Użytkowanie obecne mieszkalne

18. Nadaje się do użycia na j.w.

23. Użytkownik i jego adres

St. R. N.

24. Inwestor i jego adres

9. Autorzy i data budowy i przebudowy

XVIII w.

19. Data, rodzaj i stopień zniszczeń i odbudowy

Data	O P I S	Zniszczenia %	dbudowa %
VIII. 1939 r.			
XI. 1939 r.			
XII. 1945 r.	zburzona	100	
1952 r.	odbudowana		100

25. Rejestr zabytku Nr 154

rok 1948 1-07-1965
miejsce przechowywania

26. Nazwa księgi hipotecznej

27. Nr hipoteczny 259

28. Akta UK-154

29. Fotografie P.I.S., UK.

30. Inwentaryzacja pomiarowa
Centr. B. Inj. i Stud. Bud. Ds.

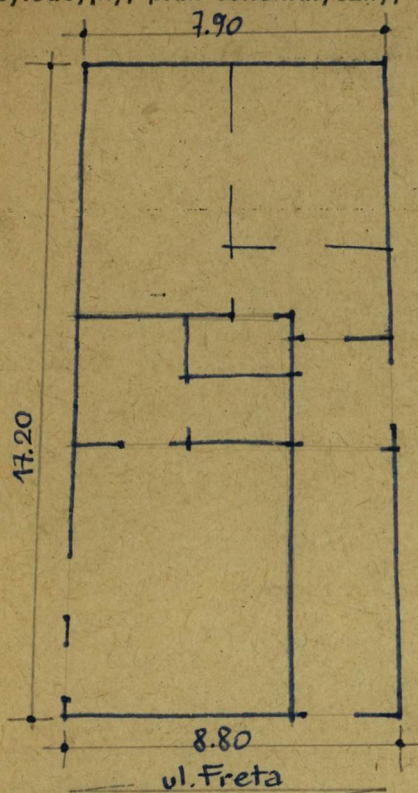
10. Udostępnienie

stałe

J. Dutkiewicz - 1950 r.

Z Y X W V U T S R P O N M L K J I H G F E D C B A Nr

31. Szkic sytuacyjny, plan schematyczny, uwagi opisowe, fotografia



1:200



Kamienica w zabudowie mieszkalnej.
trzykondygnowa.

Zjednoczenie - zam. 1858, 18. 11. 57 - 12000 - kert.

32. Przebieg prac konserwatorskich

Rok	Wyszczególnienie prac	Koszt tys. zł

33. Koszty
w tys. zł

Przewidywane

Rzeczywiste

34. Inspekcje

35. Uwagi różne

36. Wypełnił dnia 21.1959

M. Wierzbicki

37. Sprawdził dnia

25. LISTOPAD 1959

Stefan Krasinski

KRASINSKI STEFAN
INŻYNIER ARCHITEKT