

1. Obiekt

KAMIENICA

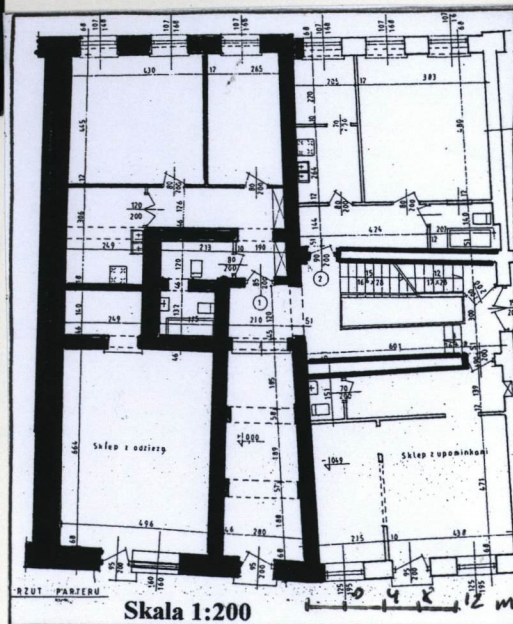
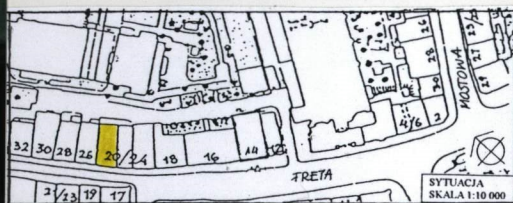
2. Czas powstania
1 poł. XVIII w.
odbud. 1951-54

3. Miejscowość

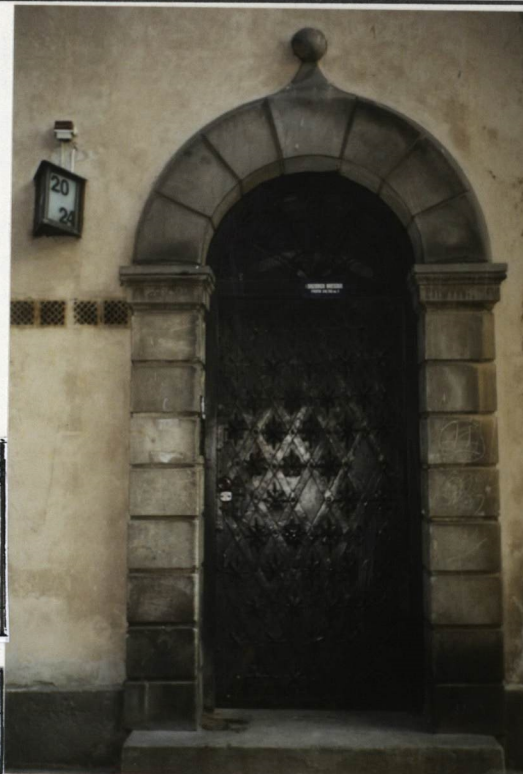
WARSZAWA



FOT. NR 1



Skala 1:200



FOT. NR 2

4. Adres

FRETA 24

nr hipoteczny

lub. ewid. gruntów

5. Przynależność administracyjna

województwo mazowieckie

gmina

6. Poprzednie nazwy miejscowości

7. Przynależność administracyjna
przed 1 VI 1975

województwo warszawskie

powiat

8. Właściciel i jego adres

Gmina Centrum Dzielnica
Śródmieście, Warszawa,
ul. Nowogrodzka 43

9. Użytkownik i jego adres

Zarząd Domów Komunalnych
Warszawa-Śródmieście,
Warszawa, ul. Szwoleżerów 5

10. Rejestr zabytków

Nr 154 data lipiec 1965

Kamienica pierwotna została wzniesiona w 1 połowie XVIII wieku, zapewne dla rajcy Rybaczewskiego. W latach 70. i 80. XVIII wieku pozostawała w rękach rodziny Chroniewskich.

W XIX w. odnawiana z przekształceniem elewacji. W drugiej połowie XIX wieku kamienica należała do rodziny Glogerów, znanych warszawskich cukierników, którzy prowadzili kawiarnię w kamienicy narożnej po przeciwnej stronie ulicy Freta.

Zburzona w 1944 roku.

Odbudowana w latach 1951-1954 pod kierunkiem architektów Stanisławy i Jerzego Dutkiewiczów. W czasie odbudowy dodano budynkowi nowy kamienny portal o cechach barokowych.

Określenie stylu: dekoracje o formach barokowo-klasycystycznych.

Sytuacja: Kamienica położona w zwartej zabudowie wschodniej pierzei ulicy, na wąskiej prostokątnej parceli, funkcjonalnie połączona z budynkiem nr 22.

Materiał, konstrukcja: ściany nośne i zewnętrzne murowane z cegły ceramicznej; tynki cementowo-wapienne malowane, obramienie portalu z piaskowca, ściany działowe z cegły ceramicznej 6,5 cm; stropy ognioodporne, na parterze sklepienie kolebkowe; klatki schodowe żelbetowe wylewane, schody z lastriko, balustrada stalowa; więźba dachowa drewniana płatwiowo--kleszczowa, dach kryty dachówką ceramiczną; obróbki blacharskie z blachy ocynkowanej. Stolarka okienna drewniana, okna skrzynkowe, drzwi drewniane pełne.

Rzut: budynek wzniesiony na rzucie wąskiego, pionowego prostokąta, trójtraktowy, funkcjonalnie połączona z budynkiem przy ul. Freta 22, z którym ma wspólną klatkę schodową.

Bryła: budynek trójkondygnacyjny, nakryty wysokim dachem dwuspadowym z facjatkami w połaci zachodniej.

Fasada: trójkondygnacyjna, trójosiowa, niski cokół oblicowany płytami z piaskowca. W parterze, w osi od południa portal sieni zamknięty łukiem odcinkowym, ujęty obramieniem z kamiennych boni klinowych, zwieńczony kulą na cokliku. Drzwi obite blachą stalową z nałożoną ukośną kratownicą z listew, pomiędzy którymi motyw gwiazd.; nadświetle z ażurową kutą kratą. W osi od północy drzwi i duża witryna – oba otwory w oprofilowanych opaskach z piaskowca. Otwory okienne wszystkie prostokątne, w kondygnacji II większe, w szerokich oprofilowanych opaskach, nad nimi odcinki wydatnego gzymsu nadokiennego umieszczone na szerokim gładkim pasie dzielącym kondygnacje. W kondygnacji III okna w takich samych obramieniach, z odcinkami gzymsu podokiennego. Gzyms wieńczący wydatny, profilowany, w połaci dachu dwie facjatki zamknięte dwuspadowymi daszkami, o oprofilowanych trójkątnych naczółkach.

Elewacja tylna: trójkondygnacyjna, trójosiowa, pomiędzy kondygnacjami II i III rozdzielona pasem profilowanego gzymsu nie sięgającego krawędzi ścian. Otwory wszystkie prostokątne, w parterze bez obramień, w kondygnacjach II –III w oprofilowanych opaskach, z odcinkami gzymsu parapetowego. Gzyms wieńczący wydatny, profilowany.

Instalacje: elektryczna, gazowa, ziemnej wody, c.o., telefoniczna, domofonowi.

14. Kubatura	15. Powierzchnia użytkowa	16. Przeznaczenie pierwotne	17. Użytkowanie obecne
2100 m ³	320 m ²	mieszkalne	mieszkalno-użytkowe
18. Prace budowlane i konserwatorskie, ich przebieg i dokumentacja (po 1945 r.)		19. Stan zachowania (fundamenty, ściany zewnętrzne, ściany wewnętrzne, sklepienia, stropy, konstrukcje dachowe, pokrycie dachu, wyposażenie i instalacje)	
1982 r. – wymiana instalacji c.o.		Tynki brudne, zniszczone, z plamami i zaciekami; widoczne liczne drobne spękania, na elewacji tylnej – odspojenia i ubytki. Kamienne oblicowanie cokołu zawilgocone. Stolarka okienna zniszczona.	
20. Najpilniejsze postulaty konserwatorskie			
Remont elewacji, osuszenie przyziemia, założenie izolacji. Wymiana stolarki okiennej.			

21. Akta archiwalne i źródła ikonograficzne (rodzaj, numer i miejsce przechowywania)

Archiwum Akt i Planów Urzędu Wojewódzkiego Województwa Mazowieckiego; sygn. akt F 29 - 20/24

Teczka obiektu zabytkowego nr 154, Urząd Wojewódzkiego Konserwatora Zabytków, Warszawa

Źródła do dziejów Warszawy, t.1. Rejestry podatkowe i taryfy nieruchomości 1510-1770, pr. zb., Warszawa 1963-65

Źródła do dziejów Warszawy, t. 2. Wykaz nieruchomości miasta Warszawy z 1819 roku, oprac. J. Kazimierski, Warszawa 1966

22. Bibliografia

Chrościcki J.A., Rottermund A., Atlas architektury Warszawy, Warszawa 1977

Mączyński R., Ulice Nowego Miasta, Warszawa 1998

Zieliński J. Atlas dawnej architektury ulic i placów Warszawy, t. 3, Warszawa 1996

23. Uwagi różne

24. Opracowanie karty ewidencyjnej

tekst Hanna Lewicka, grudzień 2001

imię, nazwisko, data, podpis

H. Lewicka

plany, rysunki Hanna Lewicka, grudzień 2001

imię, nazwisko, data, podpis

H. Lewicka

zdjęcia fotogr. Hanna Lewicka, grudzień 2001

imię, nazwisko, data, podpis

H. Lewicka

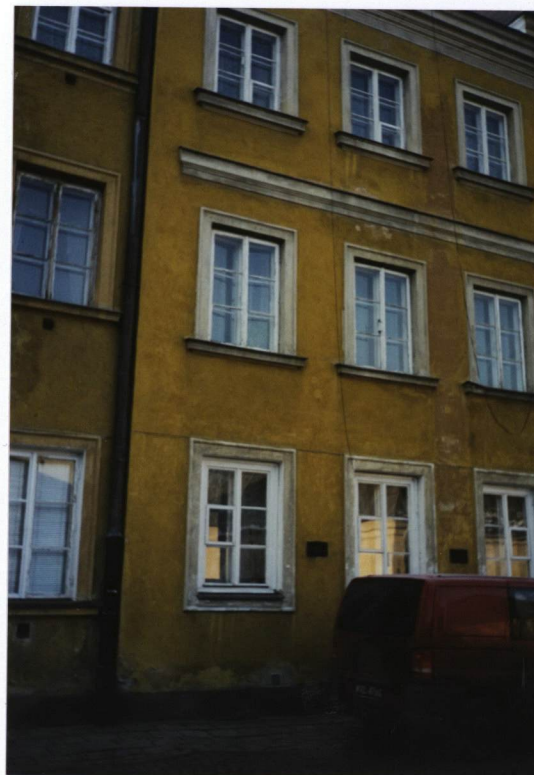
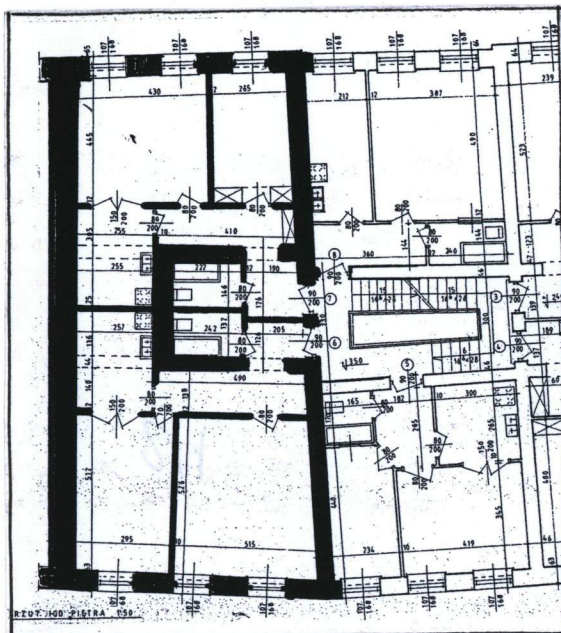
miejsce przechowywania negatywów

KARTA PO WYPEŁNIENIU PODLEGA OCHRONIE NA PODSTAWIE PRZEPISÓW PRAWA AUTORSKIEGO

25. Adnotacje o inspekcjach, informacje o zmianach (daty, imiona i nazwiska wypełniających)

26. Załączniki *1+1*

<p>1. Miejscowość WARSZAWA</p> <p>2. Gmina</p> <p>3. Powiat</p> <p>4. Województwo mazowieckie</p>	<p>5. Obiekt (nazwa jak w karcie)</p> <p>KAMIENICA Ulica FRETA 24</p>	<p>6. Zawartość wkładki (nazwa materiału uzupełniającego)</p> <p>rzut, fotografie</p>
---	---	--



FOT. NR 3

Hanna Lewicka, grudzień 2001

Wkładkę założył:

(imię, nazwisko, data)

u autora karty

Miejsce przechowywania negatywów

1. Miejscowość WARSZAWA	5. Obiekt (nazwa jak w karcie)	6. Zawartość wkładki (nazwa materiału uzupełniającego)
2. Gmina	KAMIENICA	Spis foto
3. Powiat	ul. Freta 24	
4. Województwo mazowieckie		

Fot. 1	Fasada - widok ogólny
Fot. 2	Fasada - kamienny portal
Fot. 3	Elewacja tylna

Wkładkę założył: **Hanna Lewicka, grudzień 20001**
.....
u autora karty

Miejsce przechowywania negatywów