

1. Obiekt zabytkowy

Kamienica mieszczańska.

2. Miejscowość

Warszawa
Freta 22.

3. Wiek

XVIII/XIX

4. Styl

5. Kubatura m³

1.860

6. Powierzchnia w m²

a) zabytkowa:

b) użytkowa: 270m²

7. Materiał budowlany

przed zniszczeniem

po odbudowie

a) ściany

cegła

cegła

b) sklepienia

—

—

c) stropy

drewn.

ogm. tynkowane

d) więzania dachu

drewn.

drewn.

e) krycie dachu

ceram.

ceram.

11. Ilość budynków

1.

12. Ilość kondygnacji

3.

13. Użytkowanie wnętrza według ilości:

a) izb mieszkalnych

10.

b) innych pomieszczeń

1.

c) piwnic

(gosp.)

14. Grunty należące do zabytku:

ha

a) ogrody stylowe

b) sady i grunty uprawne

c) lasy

d) wody

e) inne

20. Przynależność administracyjna

a) województwo

b) powiat

c) gmina

21. Stacja

Nazwa stacji

Odległość od stacji w km

a) kolejowa

b) autobusowa

22. Właściciel i jego adres

St. R. N.

23. Użytkownik i jego adres

St. R. N.

24. Inwestor i jego adres

8. Wyposażenie architektoniczne

Tynki ciążmione; gzymsy, okna w obramieniach, nad oknami i p. gzymsy, lukarna ozdobna.

15. Przeznaczenie pierwotne budynku

mieszkalne

16. Użytkowanie w latach ubiegłych

mieszkalne

17. Użytkowanie obecne

mieszkalne

18. Nadaje się do użycia na

j.w.

9. Autorzy i data budowy i przebudowy

XVIII/XIX

J. Dutkiewicz-

10. Udostępnienie

stałe

19. Data, rodzaj i stopień zniszczeń i odbudowy

Data

O P I S

Zniszczenia %

Odbudowa %

VIII. 1939 r.

XI. 1939 r.

XII. 1945 r.

1952 r.

odbudowana

100

25. Rejestr zabytku Nr

666

rok

1.07.1965

miejsce przechowywania

26. Nazwa księgi hipotecznej

27. Nr hipoteczny

258

28. Akta

29. Fotografie

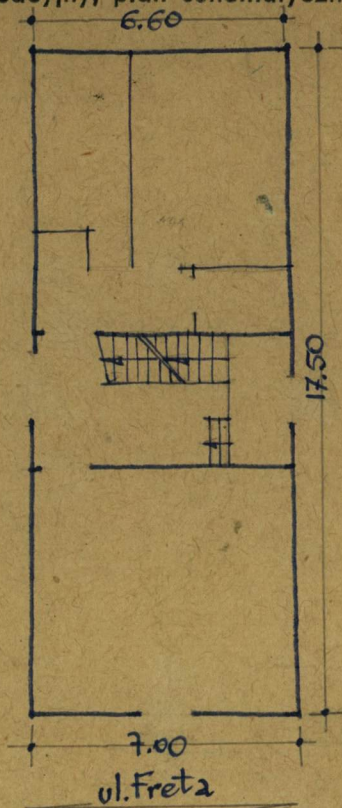
PIS, UK

30. Inwentaryzacja pomiarowa

Centr. B. Proj. i Stud. Bud. Os.

Z Y X W V U T S R P O N M L K J I H G F E D C B A Nr

31. Szkic sytuacyjny, plan schematyczny, uwagi opisowe, fotografia



1:200



Kamienica w zabudowie zwartej.
trzytraktowa z klatką schodową w środkowym traktzie oszczędność ze pomieszczeniami w dachu.

32. Przebieg prac konserwatorskich

Rok	Wyszczególnienie prac	Koszt tys. zł

33. Koszty w tys. zł

Przewidywane

Rzeczywiste

34. Inspekcje

35. Uwagi różne

36. Wypełnił dnia 21.1959

M. Idon

37. Sprawdził dnia

25.10.1959

Stefan Krasinski

KRASIŃSKI STEFAN
INŻYNIER ARCHITEKT