

1. Obiekt

KAMIENICA

2. Czas powstania

1 poł. XVIII w.
odbud. 1951-554

3. Miejscowość

WARSZAWA

4. Adres

FRETA 22

nr hipoteczny

lub. ewid. gruntów

5. Przynależność administracyjna

województwo mazowieckie

gmina

6. Poprzednie nazwy miejscowości

7. Przynależność administracyjna
przed 1 VI 1975

województwo warszawskie

powiat

8. Właściciel i jego adres

Gmina Centrum Dzielnica
Śródmieście, Warszawa,
ul. Nowogrodzka 43

9. Użytkownik i jego adres

Zarząd Domów Komunalnych
Warszawa Śródmieście,
Warszawa, ul. Szwoleżerów 5

10. Rejestr zabytków

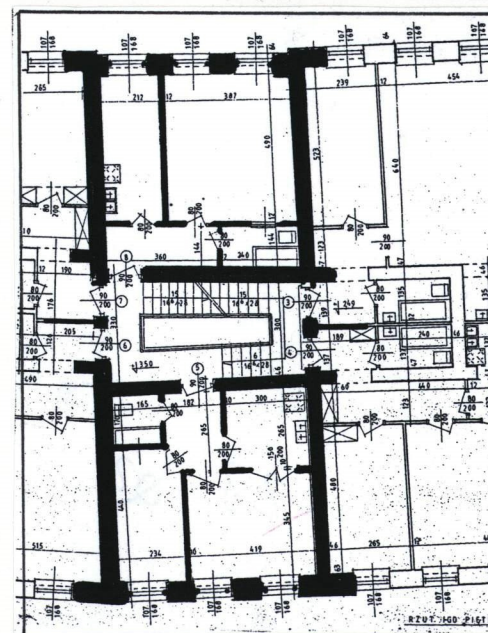
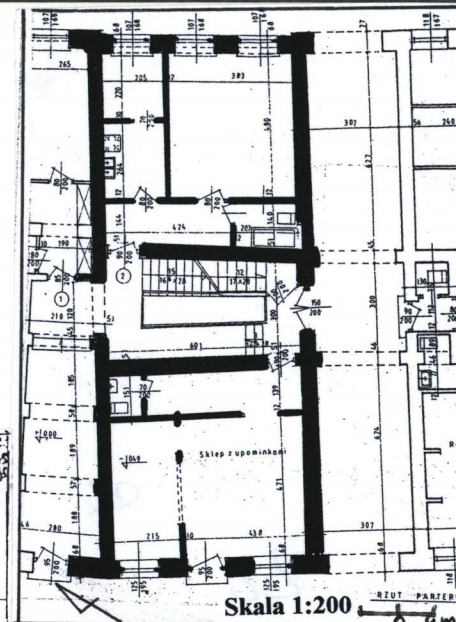
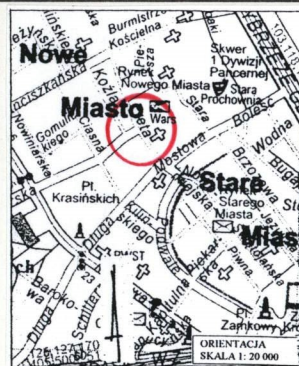
Nr 666 data lipiec 1965



FOT. NR 1



FOT. NR 2



Kamienica wzniesiona w pierwszej połowie XVIII wieku, być może dla Jana Szafranowicza.

Około roku 1900 w parterze przepruto otwory witryn sklepowych, a w dachu umieszczono kilka facjatek.

Do ostatniej wojny zachowany był klasycystyczny wystrój fasady.

W 1944 roku budynek został całkowicie zburzony.

Kamienicę odbudowano w latach 1951-1954 według projektu architektów Stanisławy i Jerzego Dutkiewiczów.

Określenie stylu: dekoracje o formach klasycystycznych.

Sytuacja: kamienica usytuowana na wąskiej prostokątnej parceli w zwartej zabudowie wschodniej pierzei ulicy Freta, funkcjonalnie połączona z budynkami sąsiednimi – nr 20 i nr 24.

Materiał, konstrukcja: ściany nośne i zewnętrzne murowane z cegły ceramicznej; tynki cementowo-wapienne malowane, obramienie portalu z piaskowca, ściany działowe z cegły ceramicznej 6,5 cm; stropy ognioodporne, na parterze sklepienie kolebkowe; klatki schodowe żelbetowe wylewane, schody z lastriko, balustrada stalowa; więźba dachowa drewniana płatwiowo-kleszczowa, dach kryty dachówką ceramiczną; obróbki blacharskie z blachy ocynkowanej. Stolarka okienna drewniana, okna skrzynkowe, drzwi drewniane pełne, płycinowe.

Rzut: budynek wzniesiony na rzucie wąskiego, pionowego prostokąta, trójtraktowy, z klatką schodową usytuowaną w trakcie środkowym, wspólną dla budynków nr 20 i nr 24.

Bryła: budynek trójkondygnacyjny, nakryty wysokim dachem dwuspadowym z facjatkami w obu połaciach; klatka schodowa doświetlana świetlikiem (latarnią) w dachu.

Fasada: trójkondygnacyjna, trójosiowa, symetryczna. W parterze: pośrodku otwór drzwiowy zamknięty odcinkiem łuku, z drzwiami drewnianymi, jednoskrzydłowymi, częściowo przeszklonymi, z kutą kratą w partii nadświetla i pośrodku skrzydła; w osiach skrajnych - duże prostokątne otwory witryn; wszystkie otwory w oprofilowanych opaskach. Obramienie otworu drzwiowego, parapety witryn i oblicowanie cokołu wykonane z piaskowca. Ponad wszystkimi otworami umieszczone wąskie, poziome, wklęsłe płyciny wypełnione dużymi, plastycznymi festonami ze wstęgami. Otwory okienne wszystkie prostokątne, w kondygnacji II większe, obramione słabo oprofilowanymi opaskami, z gzymsami podokiennymi, zwieńczone prostokątnymi płycinami i odcinkami profilowanego gzymsu na wolutowych wspornikach, ponad którymi wąski pas gzymsu nadokiennego. Okna w kondygnacji III mniejsze, w opaskach, z ciągłym gzymsem podokiennym opartym na małych akantowych wspornikach. Gzyms wieńczący wydatny, profilowany. W połaci dachu mała facjatka zamknięta łukiem odcinkowym z kluczem pośrodku, otwór ujęty obramieniem uszakowym, ze spływami wolutowymi zakończonymi ślimacznikami.

Elewacja tylna: trójkondygnacyjna, trójosiowa, bez podziałów architektonicznych; otwory wszystkie prostokątne, w kondygnacjach I-II w słabo oprofilowanych opaskach i z odcinkami gzymsu parapetowego; w kondygnacji III połączone ciągłym gzymsem podokiennym. W połaci dachu duża facjatka o dwóch oknach, zamknięta daszkiem dwuspadowy, z trójkątnym naczółkiem ozdobionym motywem okręgu.

Instalacje: elektryczna, gazowa, ziemnej wody, c.o., telefoniczna, domofonowa.

14. Kubatura	15. Powierzchnia użytkowa	16. Przeznaczenie pierwotne	17. Użytkowanie obecne
1860 m ³	270 m ²	mieszkalne	mieszkalno-użytkowe
18. Prace budowlane i konserwatorskie, ich przebieg i dokumentacja (po 1945 r.)		19. Stan zachowania (fundamenty, ściany zewnętrzne, ściany wewnętrzne, sklepienia, stropy, konstrukcje dachowe, pokrycie dachu, wyposażenie i instalacje) Elewacje bardzo zniszczona, z zaciekami, rozległymi odparzeniami i ubytkami tynku; brak tynku na nadprożu jednego z okien. Kamienne oblicowanie cokołu pociemniałe, ze śladami zawilgoceń i wysoleń.	
20. Najpilniejsze postulaty konserwatorskie			
Osuszenie partii przyziemia, założenie instalacji, remont elewacji.			

21. Akta archiwalne i źródła ikonograficzne (rodzaj, numer i miejsce przechowywania)

Archiwum Akt i Planów Urzędu Wojewódzkiego Województwa
Mazowieckiego, sygn. akt. F 29 - 6

Teczka obiektu zabytkowego nr 150, archiwum Urzędu
Wojewódzkiego Konserwatora Zabytków w Warszawie

22. Bibliografia

Chrościcki J.A., Rottermund A., Atlas architektury Warszawy,
Warszawa 1977

Maczyński R., Ulice Nowego Miasta, Warszawa 1998

Zieliński J., Atlas dawnej architektury ulic i placów Warszawy, t.3,
Warszawa 1996

23. Uwagi różne

24. Opracowanie karty ewidencyjnej

tekst Hanna Lewicka, grudzień 2001
imię, nazwisko, data, podpis

plany, rysunki Hanna Lewicka, grudzień 2001
imię, nazwisko, data, podpis

zdjęcia fotogr. Hanna Lewicka, grudzień 2001
imię, nazwisko, data, podpis

miejsce przechowywania negatywów

KARTA PO WYPEŁNIENIU PODLEGA OCHRONIE NA PODSTAWIE PRZEPISÓW PRAWA AUTORSKIEGO

25. Adnotacje o inspekcjach, informacje o zmianach (daty, imiona i nazwiska wypełniających)

26. Załączniki **A+1**

1. Miejscowość WARSZAWA	5. Obiekt (nazwa jak w karcie) KAMIENICA Ulica FRETA 22	6. Zawartość wkładki (nazwa materiału uzupełniającego) fotografie
2. Gmina		
3. Powiat		
4. Województwo mazowieckie		



FOT. NR 3

Hanna Lewicka, grudzień 2001

Wkładkę założył:

(imię, nazwisko, data)

u autora karty

Miejsce przechowywania negatywów

1. Miejscowość WARSZAWA	5. Obiekt (nazwa jak w karcie)	6. Zawartość wkładki (nazwa materiału uzupełniającego)
2. Gmina	KAMIENICA	Spis foto
3. Powiat mazowieckie	ul. Freta 22	
4. Województwo		

Fot. 1 Fasada - widok ogólny
Fot. 2 Fasada – parter
Fot. 3 Elewacja tylna

Hanna Lewicka, grudzień 20001

Wkładkę założył: u autora karty.....
(imię, nazwisko, data)

Miejsce przechowywania negatywów