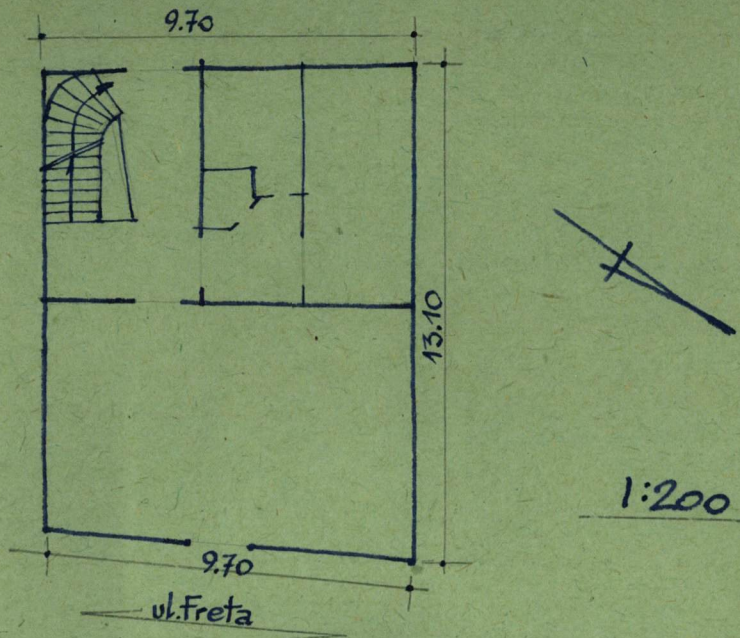


1. Obiekt zabytkowy <i>Kamienica mieszczańska</i>				2. Miejscowość <i>Marszawa</i> <i>Freta 19</i>			
3. Wiek <i>XVIII</i>		4. Styl		5. Kubatura m <sup>3</sup> <i>1875.</i>		6. Powierzchnia w m <sup>2</sup> a) zabytkowa: <i>—</i> b) użytkowa: <i>270</i>	
7. Materiał budowlany		8. Przed zniszczeniem		9. Po odbudowie		10. Przynależność administracyjna a) województwo b) powiat c) gmina <i>Centrum</i>	
a) ściany <i>cegła</i>		b) sklepienia <i>—</i>		c) stropy <i>drewn.</i>		d) więzania dachu <i>drewn.</i>	
e) krycie dachu <i>ceram.</i>		11. Ilość budynków <i>1.</i>		12. Ilość kondygnacji <i>3.</i>		13. Użytkowanie wnętrza według ilości: a) izb mieszkalnych <i>12.</i> b) innych pomieszczeń <i>1.</i> c) piwnic <i>(gosp.)</i>	
14. Grunty należące do zabytku: <i>ha</i>		a) ogrody stylowe		b) sady i grunty uprawne		c) lasy	
d) wody		e) inne		21. Stacja		Nazwa stacji	
22. Właściciel i jego adres <i>S. R. N.</i>		23. Użytkownik i jego adres <i>S. R. N.</i>		24. Inwestor i jego adres <i>—</i>		25. Rejestr zabytku Nr <i>131</i> rok <i>1948</i> <i>1.07.1965</i> miejsce przechowywania	
26. Nazwa księgi hipotecznej		27. Nr hipoteczny <i>271</i>		28. Akta <i>U.K. - 131</i>		29. Fotografie <i>P.T.S. i U.K.</i>	
30. Inwentaryzacja pomiarowa <i>Centr. B. Proj. i Stud. Bud. Os.</i>		9. Autorzy i data budowy i przebudowy <i>1762, fasada przedpoc. XIX w.</i> <i>A. i St. Szumak - 1950 r.</i>		10. Udostępnienie <i>stałe</i>		11. Data, rodzaj i stopień zniszczeń i odbudowy	
12. Wyposażenie architektoniczne <i>Tynki cegłane: portal, okna w ramkach, przymasy, pilastry.</i>		13. Przeznaczenie pierwotne budynku <i>mieszkalne</i>		14. Użytkowanie w latach ubiegłych <i>mieszkalne</i>		15. Użytkowanie obecne <i>mieszkalne</i>	
16. Nadaje się do użycia na <i>j.w.</i>		17. Data		O P I S		Zniszczenia %	
18. VIII.1939 r.							
19. XI.1939 r.							
20. XII.1945 r.		<i>zburzona</i>		<i>100</i>			
21. 1952 r.		<i>odbudowana</i>		<i>100</i>			



Z Y X W V U T S R P O N M L K J I H G F E D C B A N

31. Szkic sytuacyjny, plan schematyczny, uwagi opisowe, fotografia



Kamienica w  
zabudowie nowo-  
dej o porządku  
mieszkalnym archi-  
tekturalnym.  
Konstrukcja

32. Przebieg prac konserwatorskich

Rok	Wyszczególnienie prac	Koszt tys. zł

33. Koszty w tys. zł	Przewidywane	Rzeczywiste

34. Inspekcje

35. Uwagi różne

36. Wypełnił dnia 21.1959

*M. Krasinski*

37. Sprawdził dnia

25.10.1959

KRASINSKI STEFAN  
INŻYNIER ARCHITEKT