

1. Obiekt zabytkowy

Kamienica mieszczańska

2. Miejscowość

Horszawa
Frta 14.

3. Wiek

poł. XVIII w.

4. Styl

5. Kubatura m³

3.034

6. Powierzchnia w m²

a) zabytkowa: —

b) użytkowa: 520 m²

20. Przynależność administracyjna

a) województwo

b) powiat

c) gmina

Centrum

7. Materiał budowlany

przed zniszczeniem

po odbudowie

11. Ilość budynków

1.

14. Grunty należące do zabytku:

ha

12. Ilość kondygnacji

3.

a) ogrody stylowe

b) sady i grunty uprawne

c) lasy

d) wody

e) inne

13. Użytkowanie wnętrza według ilości:

a) izb mieszkalnych

8.

b) innych pomieszczeń

3.

c) piwnic

(gosp.)

15. Przeznaczenie pierwotne budynku

mieszkalne

16. Użytkowanie w latach ubiegłych

mieszkalne

17. Użytkowanie obecne

mieszkalne

18. Nadaje się do użycia na

j.n.

19. Data, rodzaj i stopień zniszczeń i odbudowy

Data

O P I S

Zniszczenia
%Odbudowa
%

VIII. 1939 r.

XI. 1939 r.

XII. 1945 r.

1952 r.

spalona, częściowo zburzona, zachowany portal

90.

odbudowana

100.

21. Stacja

Nazwa stacji

Odległość od stacji w km

a) kolejowa

b) autobusowa

22. Właściciel i jego adres

St. R. N.

23. Użytkownik i jego adres

St. R. N.

24. Inwestor i jego adres

25. Rejestr zabytku Nr

151

rok 1948

1.07.1965

miejsce przechowywania

26. Nazwa księgi hipotecznej

27. Nr hipoteczny

253/4

28. Akta

UK - 151

29. Fotografie

P. J. S. i U. K.

30. Inwentaryzacja pomiarowa

Centr. B. Proj. i stud. Bud. Os.
UK. (przed odbudową)

8. Wyposażenie architektoniczne

Tynki ciążnione; portal, gzyms między oknami, pasy profilowane między piętami, okna w obramieniach, nad oknami i p. ozdobne gzymsy między mini medalionami.

9. Autorzy i data budowy i przebudowy

Półowa XVIII w., przerobiona prawdopodobnie w 2 poł. XIX w.

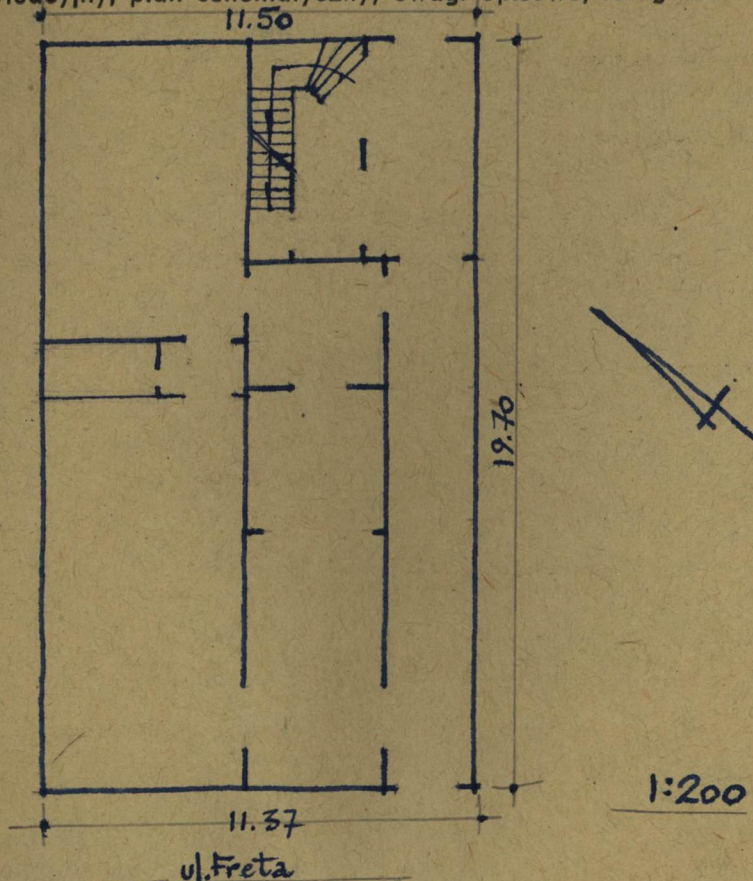
J. Dutkiewicz - 1951 r.

10. Udostępnienie

stałe.

Z Y X W V U T S R P O N M L K J I H G F E D C B A Nr

31. Szkic sytuacyjny, plan schematyczny, uwagi opisowe, fotografia



32. Przebieg prac konserwatorskich

Rok	Wyszczególnienie prac	Koszt tys. zł

33. Koszty
w tys. zł

Przewidywane

Rzeczywiste

34. Inspekcje

35. Uwagi różne

36. Wypełnił dnia XII. 1959 r.

J. Kiedanaka

37. Sprawdził dnia

KRASIŃSKI STEFAN

21. GRUD 1959



Kamienica w zabudowie szeregowej.
Mimo znacznej głębokości zabudowy
numerowane przy
ścianie od zachodu