

1. Obiekt zabytkowy
Kamienica mieszkaniowa

2. Miejscowość
Wonszawa
Freta 13

3. Wiek
XVIII

4. Styl

5. Kubatura m³
1870

6. Powierzchnia w m²
a) zabytkowa: — b) użytkowa: 260 m²

20. Przynależność administracyjna
a) województwo
b) powiat
c) gmina: Centrum

7. Materiał budowlany	przed zniszczeniem	po odbudowie	11. Ilość budynków	14. Grunty należące do zabytku:	ha
a) ściany	cegła	cegła	12. Ilość kondygnacji poddasze mieszkalne + 2.	a) ogrody stylowe	7
b) sklepienia	—	—	13. Użytkowanie wnętrza według ilości:	b) sady i grunty uprawne	
c) stropy	drewn.	gęsto-łmate	a) izb mieszkalnych 8	c) lasy	
d) więzania dachu	drewn.	drewn.	b) innych pomieszczeń 2	d) wody	
e) krycie dachu	ceram.	ceram.	c) piwnic (gosp.)	e) inne	

8. Wyposażenie architektoniczne
tynki ciężkie: portal, nisz między oknami, gzymsy, facyatka z pilastrami i tympanonem.

15. Przeznaczenie pierwotne budynku
mieszkalne

16. Użytkowanie w latach ubiegłych
mieszkalne

17. Użytkowanie obecne
mieszkalne

18. Nadaje się do użycia na
j.h.

21. Stacja
a) kolejowa
b) autobusowa

22. Właściciel i jego adres
St. R. N.

23. Użytkownik i jego adres
St. R. N.

24. Inwestor i jego adres

9. Autorzy i data budowy i przebudowy
XVIII
J. Dutkiewicz - 1950 r.

19. Data, rodzaj i stopień zniszczeń i odbudowy

Data	O P I S	Zniszczenia %	odbudowa %
VIII. 1939 r.			
XI. 1939 r.			
XII. 1945 r.	spalony, częściowo zburzony	90	
1952 r.	odbudowany		100

10. Udostępnienie
stałe

25. Rejestr zabytku Nr 128
rok 1948 1. 07. 1965
miejsce przechowywania

26. Nazwa księgi hipotecznej

27. Nr hipoteczny
274

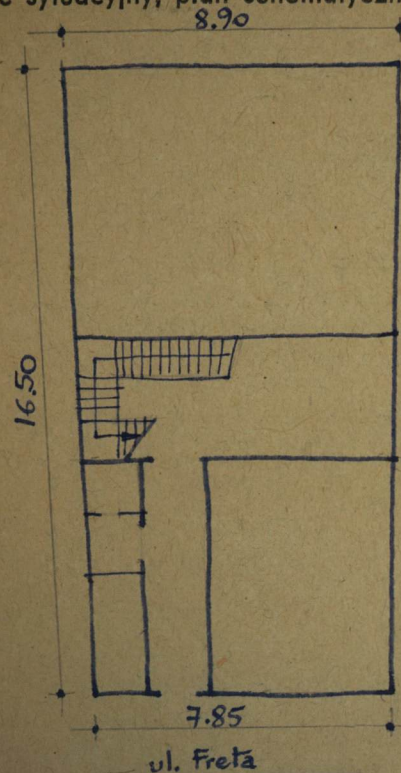
28. Akta
U. K. - 128

29. Fotografie
P. I. S. i U. K.

30. Inwentaryzacja pomiarowa
centr. B. Proj. i Stud. Bud. Os.

Z Y X W V U T S R P O N M L K J I H G F E D C B A Nr

31. Szkic sytuacyjny, plan schematyczny, uwagi opisowe, fotografia



1:200



Kamienia w za-
budowie zwartej
o wartościach
wzrostu arch.
trzykondowa
z klatką schodo-
wą oświetloną ze
fornicej latarni
w. potarń dachu
wej.

32. Przebieg prac konserwatorskich

Rok	Wyszczególnienie prac	Koszt tys. zł

33. Koszty
w tys. zł

Przewidywane

Rzeczywiste

34. Inspekcje

35. Uwagi różne

36. Wypełnił dnia 21.1959

M. Mieloch

37. Sprawdził dnia

25.11.1959

Stefan

KRASINSKI STEFAN
INŻYNIER ARCHITEKT