

1. Obiekt zabytkowy

Kamienica mieszczerska

2. Miejscowość

Warszawa
Freta 9

3. Wiek

XVIII

4. Styl

5. Kubatura m³

2540

6. Powierzchnia w m²

a) zabytkowa: ☒ b) użytkowa: 410m²

20. Przynależność administracyjna

a) województwo

b) powiat

c) gmina

Centrum

7. Materiał budowlany

przed zniszczeniem

po odbudowie

a) ściany

cegła

cegła

b) sklepienia

—

—

c) stropy

drewn.

ogmionowe

d) więzania dachu

drewn.

drewn.

e) krycie dachu

ceram.

ceram

11. Ilość budynków

1

12. Ilość kondygnacji

4

13. Użytkowanie wnętrza według ilości:

a) izb mieszkalnych

12

b) innych pomieszczeń

2

c) piwnic

(gosp.)

14. Grunty należące do zabytku:

ha

a) ogrody stylowe

7

b) sady i grunty uprawne

—

c) lasy

—

d) wody

—

e) inne

—

21. Stacja

Nazwa stacji

Odległość od stacji w km

a) kolejowa

—

—

b) autobusowa

—

—

22. Właściciel i jego adres

St. R. N.

8. Wyposażenie architektoniczne

Tynki ciążmione: portal, grymsy.

15. Przeznaczenie pierwotne budynku

mieszkalne

16. Użytkowanie w latach ubiegłych

mieszkalne

17. Użytkowanie obecne

mieszkalne

18. Nadaje się do użycia na

J.N.

23. Użytkownik i jego adres

St. R. N.

24. Inwestor i jego adres

—

9. Autorzy i data budowy i przebudowy

1743

J. Dutkiewicz - 1950r.

10. Udostępnienie

stałe

19. Data, rodzaj i stopień zniszczeń i odbudowy

Data

O P I S

Zniszczenia %

dbudowa %

VIII. 1939 r.

—

—

—

XI. 1939 r.

—

—

—

XII. 1945 r.

zburzona

100

—

1952 r.

odbudowana

—

100

—

25. Rejestr zabytku Nr

126

rok

1948

1.07.1965

miejsce przechowywania

26. Nazwa księgi hipotecznej

27. Nr hipoteczny

276

28. Akta

U.K. - 126

29. Fotografie

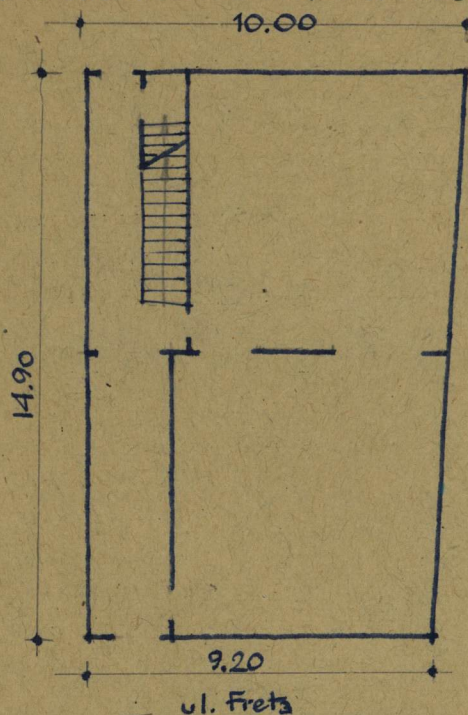
P.I.S., U.K.

30. Inwentaryzacja pomiarowa

Centr. B. Proj. i stud. Bud. Os.

Z Y X W V U T S R P O N M L K J I H G F E D C B A Nr

31. Szkic sytuacyjny, plan schematyczny, uwagi opisowe, fotografia



1:200



Kamienica w zabudowie war-
tej o wartości-
ciemnym wnętrzu
arch.
kontraktowa.

32. Przebieg prac konserwatorskich

Rok	Wyszczególnienie prac	Koszt tys. zł

33. Koszty
w tys. zł

Przewidywane

Rzeczywiste

34. Inspekcje

35. Uwagi różne

36. Wypełnił dnia 1.11.1959

M. Milewski

37. Sprawdził dnia

25.11.1959

W. K.

ASINSKI STEFAN
ARCHITECT