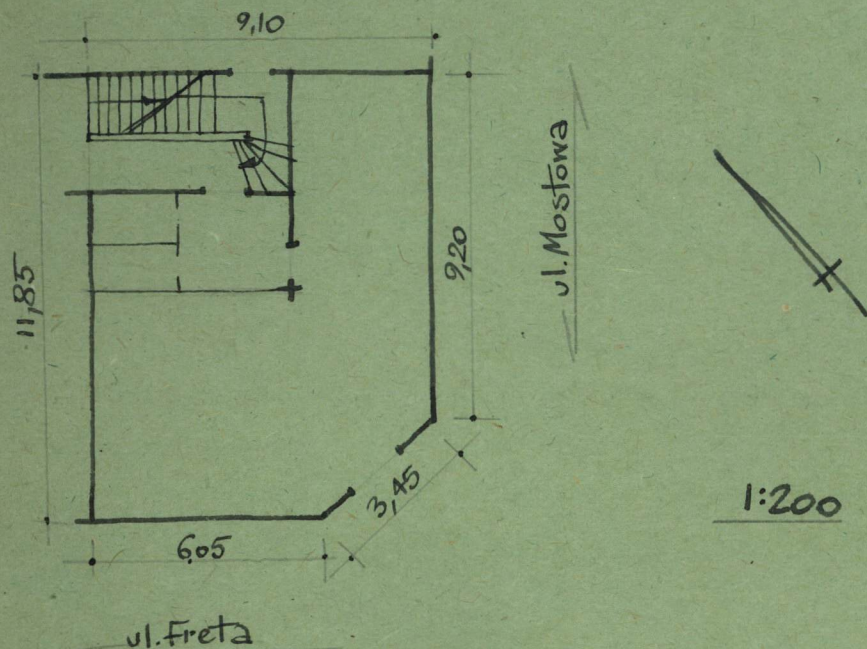


Z Y X W V U T S R P O N M L K J I H G F E D C B A Nr

31. Szkic sytuacyjny, plan schematyczny, uwagi opisowe, fotografia



Kamienica mieszkalna w zabudowie zwartej. Połączona funkcjonalnie z sąsiednimi domami. Przed zniszczeniem stanowiła jeden budynek z Mostową 32 (oba te domy były w związku z tym jeden numer hipoteczny). Przed zniszczeniem miała 2 nadbudowane kondygnacje obecne usunięte.



32. Przebieg prac konserwatorskich

Rok	Wyszczególnienie prac	Koszt tys. zł

33. Koszty
w tys. zł

Przewidywane

Rzeczywiste

34. Inspekcje

35. Uwagi różne

36. Wypełnił dnia X.11.1959

M. H. H.

37. Sprawdził dnia

K. H.

XI.1959