

1. Obiekt

Budynek mieszkalny

2. Czas powstania

lata 30-XXw.

3. Miejscowość

nr hipoteczny Warszawa.....

4. Adres

ul. Francuska 12

nr hipoteczny 3186 Praga.....

5. Przynależność administracyjna

województwo warszawskie

gmina Centrum

6. Poprzednie nazwy miejscowości

Warszawa

7. Przynależność administracyjna
przed 1.VI.1975

województwo warszawskie

powiat

8. Właściciel i jego adres

Eugenia Pączek

+ 11 lokatorów

9. Użytkownik i jego adres

J.W.

10. Rejestr zabytków

Nr 942 data 2.IV.79r.

(olec, lrb.)

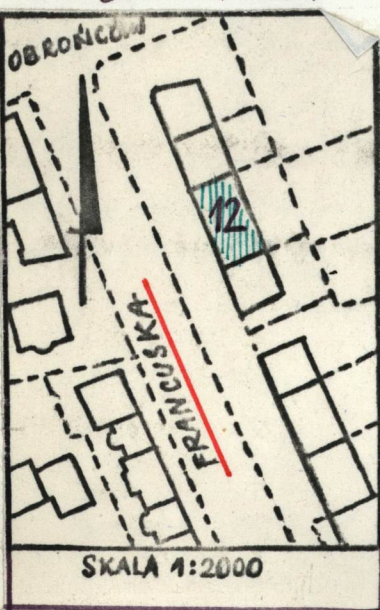
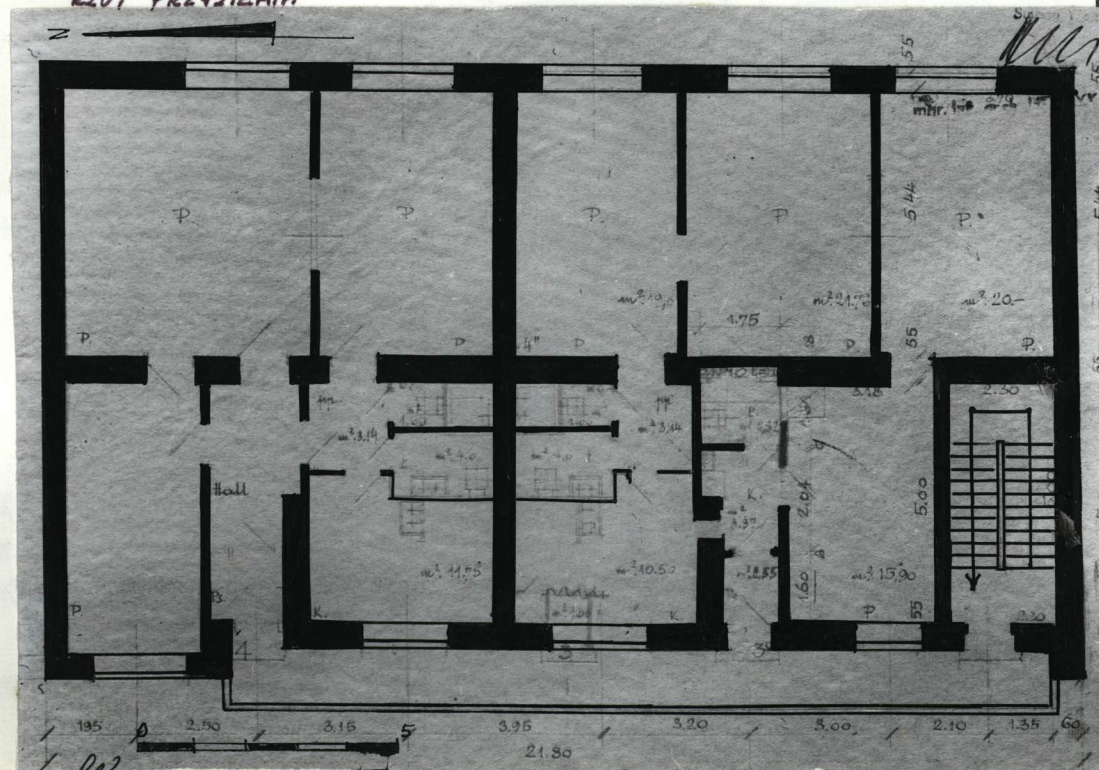


ELEWACJA ZACH./FASADA



ELEWACJA NSCH.

RZUT PRZYZIEMIA



autor zdjęć A. STASIAK, 1982
 data wykonania

miejsce przechowywania negatywów

URZĄD KONSERWATORSKI m.st. W-wy

12. Autorzy, historia obiektu, określenia stylu.

Zbudowany: lata trzydzieste

Styl: funkcjonalizm

Autorzy: Lachert Bohdan, Józef Szanajca

13. Opis sytuacji, materiał i konstrukcja, rzut, bryła, elewacje, dach, wnętrze wyposażenie, instalacje)

Budynek położony we wsch. pierzei ulicy, w zabudowie zwartej, fasadą zwrócony na zach.

Murowany, otynkowany; stropy i klatka schodowa ognioodporne, na stropach ~~dach~~ kryty papą.

Wzniesiony na rzucie prostokąta, dwutraktowy.

Z klatki schodowej położonej w pd./zach. narożniku budynku wejście do poszczególnych mieszkań.

Bryła III-kondygnacyjna, podpiwniczona, nakryta dachem płaskim; w elewacji wsch. ponad III kondygnacją niskie pięterko, znacznie cofnięte w stos. do lica budynku.

Fasada niesymetryczna, 7-osiowa; w kondygn. I-III znacznie cofnięta w stos. do osi skrajnej od pn. i podzielona ciągiem balkonów-loggi z balustradą pełną. W 2, 5 i 7 osi od pn. we wszystkich kondygnacjach ~~proste~~ prostokątne otwory wejściowe.

Elewacja tylna /wsch./ 5-osiowa, symetryczna.

Okna wszystkie prostokątne, zróżnicowane wielkością, 2. i 3-skrzydłowe; na pięterku ponad III-ą kondygnacją elew. wsch. ciąg okien znacznie mniejszych.

Drzwi drewniane, płycinowe, częściowo przeszkłone.

Instalacje: c.o., wod.-kan., gazowa i elektryczna.

14. Kubatura około 3800 m ³	15. Powierzchnia użytkowa około 750 m ²	16. Przeznaczenie pierwotne budynek mieszkalny	17. Użytkowanie obecne budynek mieszkalny
18. Prace budowlane i konserwatorskie, ich przebieg i dokumentacja		19. Stan zachowania (fundamenty, ściany zewnętrzne, ściany wewnętrzne, sklepienia, stropy, konstrukcje dachowe, pokrycie dachu, wyposażenie i instalacje) Dobry.	
20. Najpilniejsze postulaty konserwatorskie			

21. Akta archiwalne (rodzaj akt, numer i miejsce przechowywania)

Akta budowlane przechowywane w archiwum Wydziału Architektury, Gospodarki Komunalnej i Mieszkaniowej, Urzędu Dzielnicego Praga-Południe, Warszawa, ul. Mycielskiego 20, układ akt alfabetyczny, nazwami ulic.

22. Bibliografia

Hanna Fruba, Saska kępa - początki urbanistyki i zabudowy (w) "Kronika Warszawy" 1981, nr 4/48, s. 35

23. Źródła ikonograficzne i fotografie (rodzaj, miejsce przechowywania, sygnatury)

24. Uwagi różne

25. Wypełnił

Anna Radzwicka
-Milczewska, 1982r.

26. Sprawdził