

1. Obiekt

Gmach użyteczności społecznej

WARSZAWSKIEGO TOWARZYSTWA  
WIOŚLARSKIEGO

2. Czas powstania

1896-97 r.

3. Miejscowość

Warszawa

11. Zdjęcia, plan sytuacyjny, rzuty

4. Adres

ul. Foksal 19

nr hipoteczny 5719 /kw. 369/

5. Przynależność administracyjna

województwo stołeczne warszawskie

gmina Centrum

6. Poprzednie nazwy miejscowości

Warszawa

7. Przynależność administracyjna  
przed 1.VI.1975 r.

województwo

powiat warszawskie

8. Właściciel i jego adres

Warszawskie Towarzystwo  
Wioślarskie, W-wa ul. Foksal 19

9. Użytkownik i jego adres

Kluby sportowe J.W.

10. Rejestr zabytków

Nr 660 data 1. 07. 1965 r.



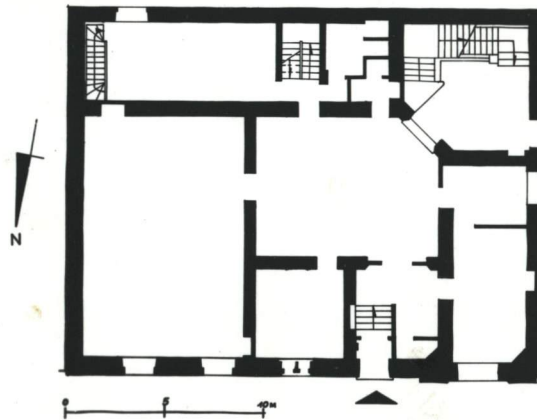
WARSZAWA, ul. FOKSAL 19  
POMIAR wg WPG-1972  
SKALA 1:2000

autor zdjęć G. RADZIKOWSKA, 1979  
data wykonania  
miejsce przechowywania negatywów  
URZĄD KONSERWATORSKI

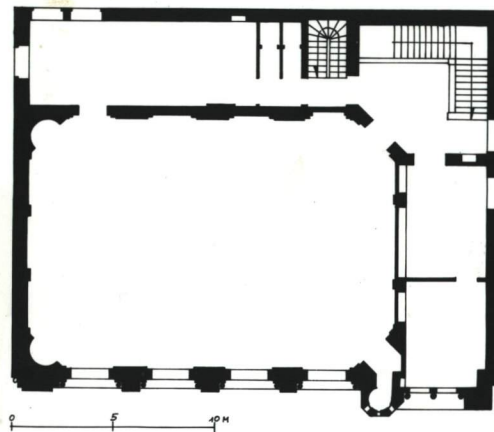


ELEWACJA OD ULICY FOKSAL

RZUT PARTERU



RZUT II PIĘTRA



RZUTY : PARTERU , II-go PIĘTRA



12. Autorzy, historia obiektu, określenia stylu.

WIELKIE DINGO W KASIE D6381A00A  
GATE KAROUBOIS  
80101 19160

Działka nr hip. 5719 do r. 1895.

Własność Artura <sup>Spitzbratha</sup> Schnitzhartha, w 1895  
zakupiona przez hr. Ksawerego Branickie-  
go ówczesnego prezesa Warszawskiego  
Towarzystwa Wioślarskiego, przeznaczo-  
na pod budowę stałej siedziby WTW.  
Plany budynku sporządził inż. Kazimierz  
Matecki; projekt fasady autorstwa  
Bronisława Brochwicz-Rogóyskiego, wy-  
łoniony w drodze konkursu zamkniętego  
/maj 1895 r - rozstrzygnięcie konkursu/.  
Budowa finansowana w znacznym stopniu  
przez hr. Branickiego, częściowo też ze  
składek członków WTW. Prace budowlane  
prowadziło przedsiębiorstwo Dionizego  
Waligórskiego.

Dekoracja malarska sali balowej proj.  
H. Siemiradzkiego; rzeźba "Wisła" na  
fasadzie - proj. Hipolit Marczewski  
12. XII. 1897 r. - poświęcenie i otwarcie  
gmachu

W 1944 r. - budynek częściowo uszko-  
dzony; wnętrza wypalone.

W latach 1950-56 odbudowany, układ i  
wystrój wnętrza całkowicie zmieniony.  
Neogotycki.

11. Zdjęcie białe z widokiem z przodu

1. Opis

ARCHITEKTURA I BUDOWNICTWO  
KARTA EMIDENCJI I ZAWIAŁKOM  
ZAWIAŁKOM M. WARSZAWIE  
OSRODEK DOKUMENTACJI

V B C D E F

13. Opis (sytuacja, materiał i konstrukcja, rzut, bryła, elewacje, dach, wnętrza, wyposażenie, instalacje)

Budynek położony w pd. pierzei ulicy, fasadą zwróco-  
ny na pn. Murowany z cegły, stropy i klatki schodo-  
we ogniotrwałe. Wieża dachowa drewniana krokwiowo-  
płatwiowa, dach kryty blachą na deskowaniu.  
Wzniesiony na rzucie prostokąta, dwu i trzytraktowy.  
Układ pomieszczeń, zwłaszcza parteru i I piętra  
poważnie zmieniony w stosunku do stanu pierwotnego.  
Reprezentacyjna klatka schodowa w pd.-zach. naroż-  
niku budynku, wejście nań z prostokątnego westybulu  
o ściętym pd.-zach narożniku, otwartego arkadą o  
łuku koszowym. Dodatkowe klatki schodowe w trakcie  
od pd. Bryła trójkondygnacyjna, podpiwniczona, pod-  
dasze częściowo użytkowe, dach dwuspadowy.  
Fasada 6-osiowa, ujęta po bokach przez nadwieszono-  
ne na poziomie I kondygnacji i ciągnące się przez całą  
wysokość elewacji: od wsch. - sterczyną, od zach. -  
monumentalny wykusz.  
Pierwsza kondygnacja na wysokim cokole w którym  
okna piwnicy : dwa większe prostokątne i para  
mniejszych, zamkniętych łukami odcinkowymi. Zam-  
knięta od góry wydatnym gzymsem, rozczłonkowana  
oprofilowanymi oknami zamkniętymi półkoliście z klu-  
czami pokrytymi dekoracją przedstawiającą stylizo-  
wane maski z rybimi ogonami. Okna połączone wy-  
łamującym się nad nim ostrołukowo, profilowanym  
gzymsem, pod którego odcinkami poziomymi liściasty  
fryz. W czwartej osi od wsch. okno z wydzielonym  
półkolistym nadświetlem, pod którym para bliźnich  
okienek zamkniętych łukami odcinkowymi, obramo-  
wanych wałkiem. W piątej osi od wsch. portal  
w obramowaniu i zwieńczeniu identycznym jak okien-  
ne, zamknięty od góry nadprożem o łuku odcinkowym

nad którym nadświetle wypełnione kutą kratą o  
motywach roślinnych.

W kondygnacji II okna zamknięte łukiem odcinko-  
wym, obramowane wałkami, umieszczone w pły-  
cinach zamkniętych od góry parami półkolistych  
arkadek wspartych na odcinkach kordonowego  
gzymsu, podtrzymywanego po bokach przez

11. Zdjęcie białe z widokiem z przodu

10. Zdjęcie kolorowe z widokiem z przodu

9. Zdjęcie kolorowe z widokiem z przodu

8. Zdjęcie kolorowe z widokiem z przodu

7. Zdjęcie kolorowe z widokiem z przodu

6. Zdjęcie kolorowe z widokiem z przodu

5. Zdjęcie kolorowe z widokiem z przodu

4. Zdjęcie kolorowe z widokiem z przodu

3. Zdjęcie kolorowe z widokiem z przodu

2. Zdjęcie kolorowe z widokiem z przodu

1. Zdjęcie kolorowe z widokiem z przodu

1. Zdjęcie kolorowe z widokiem z przodu

1. Zdjęcie kolorowe z widokiem z przodu

1. Zdjęcie kolorowe z widokiem z przodu

1. Zdjęcie kolorowe z widokiem z przodu

1. Zdjęcie kolorowe z widokiem z przodu



39. 097 m<sup>3</sup>

 $1.232 \text{ m}^2$ 

1950 r. - po zniszczeniach wojennych  
prace zabezpieczające

do 1956 r. - odbudowa

1980 r. - częściowe osuszenie i odgrz piwnic

Całkowite osuszenie i odgrzybienie p

Pod oknami profilowany gzyms, gierowany na znajdujących się między oknami szerokich liznach, podtrzymywanych na odcinkach podokiennych przez wydatne kostki, pod którymi płytkie prostokątne płyciny.

Wykusze wsparty w połowie kondygnacji na parze wielkich stylizowanych wolutowych konsol, połączonych łukiem odcinkowym, nad którymi podwójny fryz roślinny /liście kasztanów, pączki akantu/. Pomiędzy nimi - duże okno zamknięte łukiem odcinkowym, oprofilowane wątkami i wklęsłą.

**Siedziby: Klubu**

Sportowego "Polonia", PZLA, WTW,  
sala gimnastyczna, i inne.

ewnętrzne, sklepienia, stropy  
alacje)

agrybione.

23 Zbiórka ikonograficzna i fotograficzna (rodzaj, miejsce)



4. Kubatura

39. 097 m<sup>3</sup>

15. Powierzchnia u

1. 232 m<sup>2</sup>

8. Prace budowlane i konserwatorskie, ich przebieg i dokum

1950 r. - po zniszczeniach wojennych  
prace zabezpieczające  
do 1956 r. - odbudowa  
1980 r. - częściowe osuszenie i odgrzy  
piwnic

9. Najpilniejsze postulaty konserwatorskie

Całkowite osuszenie i odgrzybienie p

I kondygnacja wykusza wydzielona od dołu  
profilowanym gzymsem kordonowym z potrójnym  
oknem zamkniętym łukami odcinkowymi, obramo-  
wanym pojedynczymi wałkami, z profilowanym gzym-  
sem podokiennym, pod którym trzy płyciny roz-  
dzielone lizenami i zamknięte od góry dużymi  
kostkami. Nad oknem, oddzielone profilowanym  
gzymsem trzy prostokątne płyciny w profilowanym  
obramieniu z pustymi tarczami herbowymi,  
wypełnione dekoracją w formie liści akantu.  
Kondygnacja II zamknięta wydatnym profilowanym  
gzymsem.

III kondygnacja: w partii środkowej trzy kolumien-  
ki z bazami i liściastymi głowicami, dźwigające  
gierowany, profilowany gzymś, który po stronie  
zach. wsparty na półkolistych arkadach o polach  
całkowicie wypełnionych płaskimi liśćmi; pomiędzy  
kolumnkami dwa prostokątne okna. Nad gzymsem  
ostrołukowa, płytka arkada wypełniona przeszko-  
nam maswerkowym motywem, składającym się  
z dwu półkoli i wspierającym okrąg wpisany w  
szczyt arkady. Nad arkadą po bokach pierwotnie  
dwie "późnogotyckie" tarcze herbowe, z których  
zachowana tylko zach.

Narożnik pn. - wsch. ścięty, z kolumnką o liścia-  
stej głowicy, dźwigającej za pośrednictwem prostego  
pseudo-architrawy rzeźbę przykucniętej maskary,  
trzymającej pusty kartusz. W/w maskara jest  
jednocześnie najniższym elementem rozbudowanego,  
profilowanego wspornika 8-bocznej, nadwieszanej  
wieżyczki, ciągnącej się do wysokości zwieńczenia  
wykusa. ~~W?~~ Wieżyczka podzielona na trzy  
kondygnacje profilowanymi gzymśami z wąskimi

otworami okiennymi, w I i II kondygnacji zamknię-  
tymi od dołu ukośnie, w I kondygn. od góry pół-  
koliście, w II i III-ej - łukami wklęsło-wypukłymi;  
od góry zwieńczona wydatnym gzymsem i umieszczo-  
ną w jej pn. - wsch. boku ceglana imitacją średnio-  
wiecznego urządzenia dźwigowego.

Wykuszwieńczony szczytem wydzielonym od dołu  
profilowanym gzymsem

żytkowanie obecne. Siedziby: Klubu  
portowego "Polonia", PZLA, WTW,  
ala gimnastyczna, i inne.

wnętrzne, sklepienia, stropy  
lacje)

grzybione.

23 Stodła ikonograficzne i fotograficzne (rodzaj) mie



15. Powierzchnia użyt

 $1.232 \text{ m}^2$ 

8. Prace budowlane i konserwatorskie, ich przebieg i dokumentacja

1950 r. - po zniszczeniach wojennych ws  
prace zabezpieczające  
do 1956 r. - odbudowa  
1980 r. - częściowe osuszenie i odgrzybie  
piwnic

## 10. Najpilniejsze postulaty konserwatorskie

## Całkowite osuszenie i odgrzybienie piwn

wykusz zwieńczony szczytem wydzierconym od góry profilowanym gzymsem na konsolach, i zamkniętym od góry wydatnym gzymsem, pod którym zwieńczenie w formie rozbudowanej konsoli wspartej na małych zwierzęcych główkach i dekorowanej łukiem trójlistnym ostrym. W polu środkowym szczytu ostrołukowe tryforium, którego boczne pola ślepe, wsparte na dwu kolumnkach na cokołach, z bazami i liściastymi głowicami, o podłęczach dekorowanych łukami trójlistnymi ostrymi.

STERCZYNA - nadwieszona w połowie I kondygnacji, na parze wolutowych konsol zwieńczonych profilowanym gzymsem, pod którymi dwie uskrzydłone maszki; pomiędzy konsolami odcinek fryzu liściastego, nad którym ostrołukowa arkada o kluczu dekorowanym trójzębem oprofilowana wątkiem, w polu której maska z rybim ogonem. Do wysokości drugiej kondygnacji sterczyna boniowana w rustykę na narożach i zamknięta od góry wydatnym profilowanym gzymsem kordowym. Powyżej wydatna ostrołukowa arkada oprofilowana wątkiem, wsparta na dwu kolumnach i liściastymi głowicami, pomiędzy którymi nadnaturalnej wielkości rzeźba - alegoria. Wisły, ew. przedstawiająca grupę osób w niewielkiej łodzi; wokół centralnej postaci kobiety w długiej szacie i z wiankiem na głowie, skupiona grupa trojga małych dzieci/. Nad arkadą zwieńczona koroną tarcza herbowa z postacią syreny, umieszczona na tle kotwicy i skrzyżowanych wiosł.

W górnej połowie sterczyzna dekorowana motywem schodkowego szczytu, odcinkami profilowanych gzymsów i płyciną, ze zwieńczeniem w formie prostego wysokiego wspornika na którym data

**Siedziby:** Klubu  
towego "Polonia", PZLA, WTW,  
gimnastyczna, i inne.

rzne, sklepienia, stropy

zybione.

93. Zdroja ikonograficzne i fotograficzne (rodzaj)



4. Kubatura	15. Powierzchnia użytkowa
39. 097 m <sup>3</sup>	1. 232 m <sup>2</sup>

8. Prace budowlane i konserwatorskie, ich przebieg i dokumentacja  
 1950 r. - po zniszczeniach wojennych wsprawy zabezpieczające  
 do 1956 r. - odbudowa  
 1980 r. - częściowe osuszenie i odgrzybienie piwnic

10. Najpilniejsze postulaty konserwatorskie  
 Całkowite osuszenie i odgrzybienie piwnic

1897, nakrytego od góry dwuspadowym daszkiem z umieszczonym na nim kwiatonem z kutego żelaza a po bokach dwiema uskrzydłonymi maskarkami.

Elewacja zach. - otynkowana, dwuosiowa, czterokondygnacyjna, o nieregularnym układzie otworów. Okna prostokątne bez obramień.

W trakcie od pn. w części pn. -wsch. budynku: na parterze - duża sala treningowa, na piętrze - podłużna sala klubowo-konferencyjna. Na drugim piętrze - wielka prostokątna sala /obecnie treningowa, d. balowa/ z półkolistymi niszami w narożach, nakryta sklepieniem zwierniadanym o bardzo szerokiej fasecie na pasach. Okna w dużych prostokątnych płycinach, w ścianie pd. w identycznych płycinach półkolistych blendy arkadowe.

Drzwi wejściowe drewniane, płycinowe, w nadświetlu kuta krata o motywach liści akantu i wici roślinnych; w dolnych partiach lizen, w płycie sterczyny, na skraju i nad konsolami wykusza - kute żelazne kwiaty ujęte po bokach regularną dekoracją geometryczną. We wnętrzu - w westybulu posadzka marmurowa, w pozostałych pomieszczeniach klepka dębowa i lastrico. Balustrada schodów kuta, z dekoracją z liści akantu, wici ulistnionych i masek.

Instalacje : c,o, wodn. -kanaliz., gazowa i elektryczna.

wanie obecne. Siedziby: Klubu  
 towego "Polonia", PZLA, WTW,  
 gimnastyczna, i inne.

zne, sklepienia, stropy

ybione.

23 Stodół kronologiczne i fotograficzne

23 Stodół kronologiczne i fotograficzne

23 Stodół kronologiczne i fotograficzne



14. Kubatura 39.097 m <sup>3</sup>	15. Powierzchnia użytkowa 1.232 m <sup>2</sup>	16. Przeznaczenie pierwotne <b>Warszawskie</b> Towarzystwo Wioślarskie jako zimowa siedziba Tow. - sala reprezent. gimnastyczna i biura.	17. Użytkowanie obecne <b>Siedziby: Klubu Sportowego "Polonia", PZLA, WTW, sala gimnastyczna, i inne.</b>
---------------------------------------	---	---	---

8. Prace budowlane i konserwatorskie, ich przebieg i dokumentacja  
1950 r. - po zniszczeniach wojennych wstępne prace zabezpieczające  
do 1956 r. - odbudowa  
1980 r. - częściowe osuszenie i odgrzybienie piwnic

19. Stan zachowania (fundamenty, ściany zewnętrzne, ściany wewnętrzne, sklepienia, stropy konstrukcje dachowe, pokrycie dachu, wyposażenie i instalacje)

Dobry. Piwnice /część/ zawilgocone i zagrzybione.

20. Najpilniejsze postulaty konserwatorskie

Całkowite osuszenie i odgrzybienie piwnic.

26. Spis treści	27. Wykaz
28. Spis treści	29. Wykaz
29. Spis treści	30. Wykaz
30. Spis treści	31. Wykaz
31. Spis treści	32. Wykaz
32. Spis treści	33. Wykaz
33. Spis treści	34. Wykaz
34. Spis treści	35. Wykaz
35. Spis treści	36. Wykaz
36. Spis treści	37. Wykaz
37. Spis treści	38. Wykaz
38. Spis treści	39. Wykaz
39. Spis treści	40. Wykaz
40. Spis treści	41. Wykaz
41. Spis treści	42. Wykaz
42. Spis treści	43. Wykaz
43. Spis treści	44. Wykaz
44. Spis treści	45. Wykaz
45. Spis treści	46. Wykaz
46. Spis treści	47. Wykaz
47. Spis treści	48. Wykaz
48. Spis treści	49. Wykaz
49. Spis treści	50. Wykaz
50. Spis treści	51. Wykaz
51. Spis treści	52. Wykaz
52. Spis treści	53. Wykaz
53. Spis treści	54. Wykaz
54. Spis treści	55. Wykaz
55. Spis treści	56. Wykaz
56. Spis treści	57. Wykaz
57. Spis treści	58. Wykaz
58. Spis treści	59. Wykaz
59. Spis treści	60. Wykaz
60. Spis treści	61. Wykaz
61. Spis treści	62. Wykaz
62. Spis treści	63. Wykaz
63. Spis treści	64. Wykaz
64. Spis treści	65. Wykaz
65. Spis treści	66. Wykaz
66. Spis treści	67. Wykaz
67. Spis treści	68. Wykaz
68. Spis treści	69. Wykaz
69. Spis treści	70. Wykaz
70. Spis treści	71. Wykaz
71. Spis treści	72. Wykaz
72. Spis treści	73. Wykaz
73. Spis treści	74. Wykaz
74. Spis treści	75. Wykaz
75. Spis treści	76. Wykaz
76. Spis treści	77. Wykaz
77. Spis treści	78. Wykaz
78. Spis treści	79. Wykaz
79. Spis treści	80. Wykaz
80. Spis treści	81. Wykaz
81. Spis treści	82. Wykaz
82. Spis treści	83. Wykaz
83. Spis treści	84. Wykaz
84. Spis treści	85. Wykaz
85. Spis treści	86. Wykaz
86. Spis treści	87. Wykaz
87. Spis treści	88. Wykaz
88. Spis treści	89. Wykaz
89. Spis treści	90. Wykaz
90. Spis treści	91. Wykaz
91. Spis treści	92. Wykaz
92. Spis treści	93. Wykaz
93. Spis treści	94. Wykaz
94. Spis treści	95. Wykaz
95. Spis treści	96. Wykaz
96. Spis treści	97. Wykaz
97. Spis treści	98. Wykaz
98. Spis treści	99. Wykaz
99. Spis treści	100. Wykaz



21. Akta archiwalne (rodzaj akt, numer i miejsce przechowywania)

- Archiwum Państwowe m. st. Warszawy i woj. warszawskiego księga hipoteczna nr 5719

23. Źródła ikonograficzne i fotografie (rodzaj, miejsce przechowywania, sygnatury)

- Fotogrametria elewacji 1:1000 - /W:/ Urząd Konserwatorski m. st. Warszawy
- projekt fasady /w/ "Wędrowiec" XXXIII, 1895, nr 23 s. 449
- widok fasady oraz rzeźba "Wisła" z 1897 r. /W/ Wędrowiec XXXV, 1897 nr 52, s. 1029-30
- rzut budynku /W:/ "Architekt" 1901, nr 23 s. 449
- " " " Architekt" 1907, nr 1. s. 14-15.

22. Bibliografia

- B. a. / o gmachu Tow. Wioślarskiego/"Wędrowiec" XXXII 1893, nr 22, s. 435
- /o konkursie na projekt fasady / "Wędrowiec" XXXIII 1895, nr 23 s. 449
- Nowy gmach Towarzystwa Wioślarskiego, "Wędrowiec" XXXV, 1897, nr 52, s. 1029-30
- S. Szyller, "Śp. Bronisław Rogóyski, "Architekt" XVIII, 1924, nr 1, s. 4-6
- Ryszard Michalski "Architekt Bronisław Rogóyski /1861-1921/ praca magisterska napisana pod kier. doc. dr hab. T. Jaroszewskiego Warszawa 1974, mpis Instytut Historii Sztuki UW nr 421, s 20-32 i inż.
- J. Chrościcki, A. Rottermund, "Atlas architektury Warszawy" Warszawa, 1977, s. 61

24. Uwagi różne

25. Wypełnił  
St. Michno, 1980

A. Radźwicka-Milczewska, 1981

data .....

26. Sprawdził

.....  
imię i nazwisko

data .....

27. Załączniki



1. Miejscowość **WARSZAWA**  
**ul. Foksal 19**

2. Obiekt (nazwa jak w karcie)  
**Gmach użyteczności społecznej**

3. Zawartość wkładki (nazwa obiektu lub materiału uzupełniającego)  
**Fotografie**



WIDOK OD UL. FOKSAL, PŁN-ZACH



FRAGMENT FASADY - STERCZYNY, Wsch



FRAGMENT ZWIĘCZENIA FASADY



FRAGMENT FASADY - WYKUSZ Z WIEŻYCIĄ



FRAGMENT STERCZYNY -  
RZEZBA /ALEGORIA NISZY/



WSPORNIKI STERCZYNY

Wkładkę założył: **ST. MICHNO, 1980.**

(imię, nazwisko)

Miejsce przechowywania negatywów: **URZĄD KONSERWATORSKI**

Jedn. Wyd. Akcyd. Olsztyn zam. 1299/178  
Graf. ZP. Ostróda zam. 1040 n. 20000

Wzór ODZ 1978 r.



1. Miejscowość **WARSZAWA**  
ul. Foksal 19

2. Obiekt (nazwa jak w karcie)  
**Gmach użyteczności  
społecznej**

3. Zawartość wkładki (nazwa obiektu lub materiału uzupełniającego)  
**Fotografie**



PORTAL



FRAGMENT FASADY - WYKUSZ



WNĘTRZE - FRAGMENT WESTYBULU



GŁÓWNA KLATKA SCHODOWA - FRAGMENT



BALUSTRADE SCHODÓW

Wkładkę założył: ST. MICHNO, 1980  
(imię, nazwisko, data)

Miejsce przechowywania negatywów: URZĄD KONSERWATORSKI

Jedn. Wyd. Akcyd. Olsztyn zam. 1299/5/78  
OZGraf. ZP. Ostróda zam. 1040 n. 20000

Wzór ODZ 1978 r.