

1. Obiekt

KAMIENICA

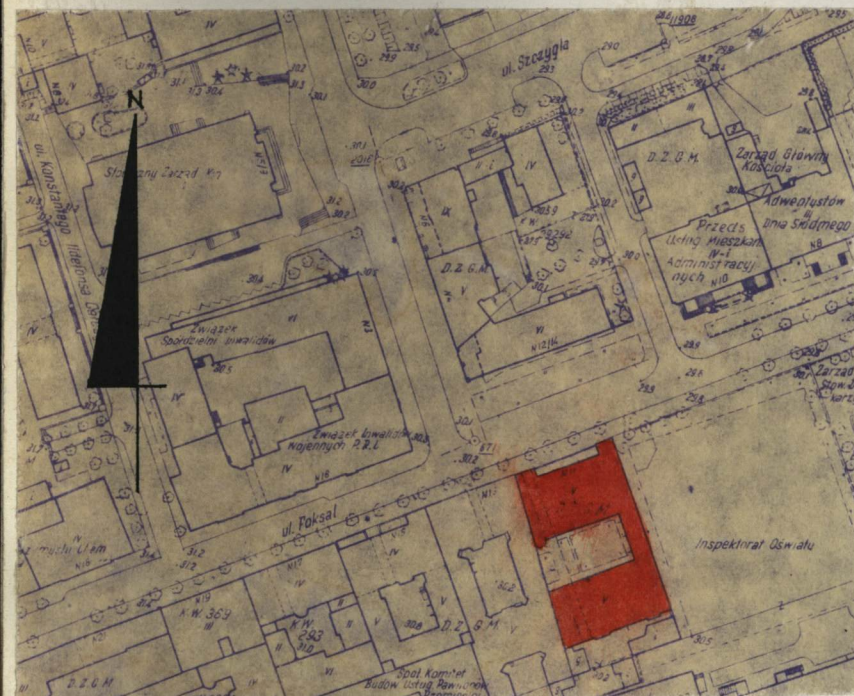
2. Czas powstania

1899-1900

3. Miejscowość

WARSZAWA

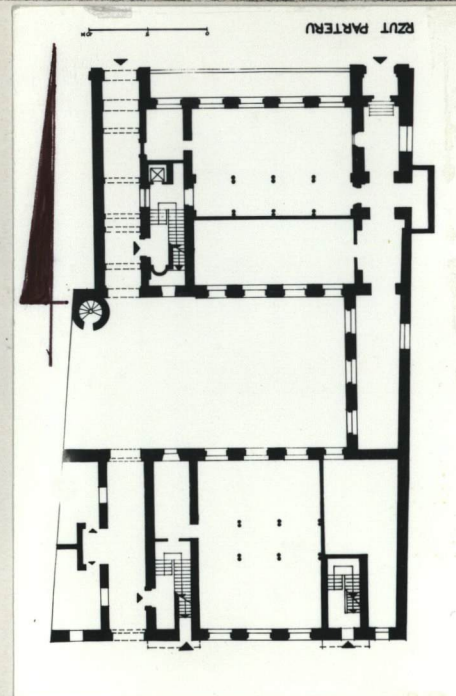
11. Zdjęcia, plan sytuacyjny, rzuty



WARSZAWA, ul. FOKSAL 11

POMIAR wg WPG 1972 r., SKALA 1:2000

RZUT PARTERU



ELEKACJA OD UL. FOKSAL

4. Adres

ul. Foksal 11

nr hipoteczny 1297

5. Przynależność administracyjna

województwo warszawskie

gmina Centrum

6. Poprzednie nazwy miejscowości

Warszawa

7. Przynależność administracyjna  
przed 1.VI.1975 r.

województwo warszawskie

powiat

8. Właściciel i jego adres

Przedsiębiorstwo Gospodarki  
Mieszkaniowej, Warszawa  
Al. Jerozolimskie 30

9. Użytkownik i jego adres

PAP, ZREMB, Ruch- Książka i  
Wiedza, Instytut Kultury W  
Włoskiej

10. Rejestr zabytków

Nr 1295/A data 10.06.1987

autor zdjęć GRAŻYNA RADZIWOJSKA 1979 r.

data wykonania

miejsce przechowywania negatywów URZĄD KOMISARYATSKI, N-72



2. Autorzy, historia obiektu, określenia stylu.

Budynek wzniesiony w latach 1899-1900 wg projektu Bronisława Bróchwicz-Rogóyskiego.

W latach 1930-39 użytkowany przez "Francuskie Towarzystwo Elektryczne" oraz Elektrownię Warszawską. W czasie II wojny nieznacznie uszkodzony.

Od 1978 - część zajęta przez Instytut Kultury Włoskiej.

Ekлекtyczny.

13. Opis (sytuacja, materiał i konstrukcja, rzut, bryła, elewacje, dach wnętrze wyposażenie, instalacje)

Budynek położony w pd. pierzei ulicy, obecnie narożny /ścianą wschodnią graniczy z boiskiem szkolnym/, fasadą zwrócony na pn. Murowany z cegły, partiami tynkowany; stropy i klatki schodowe drewniane i ognioodporne, więźba dachowa drewniana krokwiowo-płatwiowa, dach kryty blachą. Wzniesiony na prostokątnej działce, złożony z 2-traktowej części frontowej na rzucie zbliżonym do kwadratu, połączonej od wsch. wąską jednotraktową prostokątną oficyną z taką samą, szerszą oficyną od pd., otaczającymi z trzech stron prostokątne podwórze.

W części frontowej od pn. w osiach skrajnych wydatne prostokątne ryzality, z których zach. mieści przejazd bramny, przy którym - w narożniku pdn-zach. podwórza cylindr czarna klatka schodowa.

Bryła: część frontowa i wsch. 4-kondygnacyjna z mieszkalnym poddaszem; oficyna pd. 5-kondygnacyjna od pn., 4-kondygnacyjna od pd., także z mieszkalnym poddaszem. Budynek całkowicie podpiwniczony. Dachy: mansardowe z facjatkami i pulpitem - w skrzydle wsch.

Fasada oblicowana białą cegielką, z kondygnacją I, gzymsami i obramieniami otworów wykonanymi w tynku; 7-osiowa, z 1-osioowymi ryzalitami bocznymi, symetryczna. Kondygnacja I oraz naroża ryzalitów boniowane poziomo. Kondygnacja I zamknięta od góry profilowanym gzymsem kordonowym, pod oknami II i IV kond. profilowane, gierzowane gzymsy podokienne; gzyms wieńczący wydatny, profilowany.

Okna: wszystkie prostokątne, w cokole małe, zamknięte łukiem odcinkowym, w I kond. takie same, duże, z odcinkami profilowanego gzymsu podokiennego u dołu umieszczone w płycinach zamkniętych łukiem odcinkowym; w wyższych kondygnacjach mniejsze, ujęte od dołu prostokątnymi profilowanymi płycinami, od góry-odcinkami profilowanego gzymsu nadokiennego, który w II i III kondygnacji wsparty na konsolach: wydatnych w kond. II, płaskich z dekoracją płycinową i łezkami u dołu - w kond. III. Nadproża okien II kondygnacji dekorowane fryzem żarzątek III-ej - festonami.

Pośrodku fasady w I kond. balkon prostokątny z balustradą tralkową, wsparty na wielkich wolutowych konsolach, ozdobionych w dolnej części żłobkowaniem i łezkami, w górnej i po bokach - dekoracją roślinną.

W ryzalicie zach. w przyziemiu otwór bramny o sfazowanych krawędziach, zamknięty łukiem odcinkowym; w ryzalicie wsch.-otwór identyczny, węższy w którym nowe, całkowicie przeszklone drzwi.

W wyższych kondygnacjach ryzalitów prostokątne balkony: w II kond. duży, z balustradą tralkową, wsparty po bokach na identycznych jak w osi Środkowej fasady konsolach, pośrodku na wydatnym wolutowym kluczu otworu bramnego; w III i IV kondygnacji mniejsze z balustradą kutą, o motywach geometrycznych.

Okna duże, prostokątne trójdzielnne, w obramieniach identycznych jak w osiach środkowych fasady. W dachu - facjatki: 5-w części środkowej fasady, zwieńczonych trójkątnymi frontonami, w ryzalitach okna zamknięte łukiem odcinkowym, w oprowfilowanym obramieniu z kluczem, ujęte po bokach lizenami, dźwigającymi na wolutowych wspornikach odcinkowy naczółek.

Przejazd bramny na rzucie wydłużonego prostokąta, trzy przesłania Środkowe na rzucie zbliżonym do kwadratu, przesklepione kopułami na żagielkach, rozdzielone wąskimi przesłaniami wspartymi na gurtach, pomiędzy którymi kolebka z lune-



Kubatura

10.200 m<sup>3</sup>

15. Powierzchnia

972

Prace budowlane i konserwatorskie, ich przebieg i dok

- 1948 - remont i częściowa przebudowa projektu inż. E. Smalewskiego  
 1958 - adaptacja części pomieszczeń wg proj. inż. W. Narostka  
 1977-78 adaptacja oficyny wsch. i budynku frontowego dla potrzeb Kultury Włoskiej.

Ściany rozczłonkowane pseudopilastrami, dźwigającymi profilowany i gierzowany gzyms; w przeszle zewnętrznym od pn. prostokątne, oprofilowane płyciny, w drugim przeszle od pn. w ścianie wsch. prostokątny, ślepy portal z prostokątnym nadprożem powyżej którego profilowany gzyms z ząbkami; w ścianie zach. w identycznym portalu drzwi drewniane. W przeszle środkowym - w ścianie wsch. - duże prostokątne trójdzielne okno z półkolistym nadświetłem, ujęte półkolistą oprofilowaną arkadą, pod oknem duża prostokątna wypukła płycina z uszkami; w ścianie zach. - identyczna blenda arkadowa. W pierwszym przeszle od pd. w ścianie wsch. prostokątny portal w profilowanym obramieniu zwieńczony wydatnym gzymsem na ząbkach.

Brama dwuskrzydłowa, z nadświetłem. Skrzydła metalowe, górą przeszklone, z kutą kratą z motywami geometrycznymi, wicią roślinną i kwiatami.

Elewacja od podwórza oraz elewacja pd. oficyny pd. licowane czerwoną cegłą, w I kondygnacji boniowane poziomo, o gzymsach i obramieniach otworów wykonanych w tynku. Podziały i opracowanie otworów we wszystkich elewacjach identyczne.

Kondygnacja I zamknięta wydatnym profilowanym gzymsem kordonowym, pod oknami kondygnacji II i IV profilowany, gierzowany gzyms; gzyms wieńczący wydatny, wsparty na kostkach /zachowany fragmentarycznie/. Okna prostokątne, w I kondygnacji zamknięte łukiem odcinkowym, ujęte od dołu i góry profilowanymi prostokątami płycinami, w wyższych kondygnacjach w szerokich oprofilowanych, w II kondygnacji z prostokątnymi płycinami podokiennymi, w III i IV-ej z fartuszkami, wszystkie zwieńczone odcinkami profilowanego gzymsu. W części frontowej w dachu 6 facjatek, w oficynie wsch. trzy, w pd. połąci dachu oficyny pd. 6 -wszystkie o oknach prostokątnych, zwieńczone trójkątnymi frontonami.

#### Elewacje od podwórza:

-część frontowa 6-osiowa, z cylindryczną 5-kondygnacyjną, 1-osiową klatką schodową w narożniku pd.-zach., w której podziały poziome identyczne jak w pozostałych elewacjach, pionowe -gładkimi pasami; okna wąskie prostokątne w profilowanych obramieniach.

-oficyna wsch. - 3-osiowa.

-oficyna pd. - 6-osiowa z przejazdem bramnym zamkniętym półkoliście w drugiej w drugiej osi od zach.

Elewacja pd. oficyny pd. /tylnej/ - 8-osiowa, z prostokątnymi 1-osiowymi ryzalitami w drugiej i szóstej osi od wsch. /tu: ryzalit niższy/, w których na 1/2 wys. I kondygnacji nadwieszono 1-osiowe wykusze, w zachodnim - u góry z balustradą metalową o motywach geometrycznych.

Przejazd bramny: 5-prześkowy, przesklepiony identycznie jak przejazd w części frontowej, w pierwszym przeszle od pn. w ścianie wsch. i zach. prostokątna płycina w obramieniu oprofilowanym wałkiem, ujęta od dołu prostokątną płyciną i zwieńczona odcinkowym naczółkiem; w pozostałych - zamknięta półkoliście, oprofilowane blendy arkadowe, w pierwszym przeszle od pd. w ścianie wsch. -prostokątny otwór wejściowy, opracowany identycznie jak w przejeździe bramnym części frontowej.

p. Najpilniejsze postulaty konserwatorskie

Uzupełnienie ubytków tynku w fasadzie  
 Oczyszczenie i odnowienie dekoracji  
 przejazdach bramnych.



14. Kubatura

10.200 m<sup>3</sup>

15. Powierzchnia

97

18. Prace budowlane i konserwatorskie, ich przebieg i do

- 1948 - remont i częściowa przebudowa  
projektu inż. E. Smalewskiego  
kszenie otworów okiennych  
mansard w budynku frontowym
- 1958 - adaptacja części pomieszczeń  
wg proj. inż. W. Narostka
- 1977-78 adaptacja oficyny wsch. i  
budyńku frontowego dla pot  
tu Kultury Włoskiej.

20. Najpilniejsze postulaty konserwatorskie

Uzupełnienie ubytków tynku w fasadzie,  
odnowienie i otynkowanie oficyny tylnej.  
Oczyszczenie i odnowienie dekoracji w  
przejazdach bramnych.

klatka schodowa w części frontowej, ściany dekorowane prostokątnymi pionowymi,  
oprofilowanymi płycinami o wciętych narożach, w których płaskie guzy,  
Drzwi drewniane, dwuskrzydłowe z dekoracją płycinową, w profilowanych obramie-  
niach, zwieńczenie ujęte po bokach płaskimi spływami wolutowymi, zamknięte od  
góry profilowanym gierzowanym gzymsem z ząbkami i perełkowaniem. W oficynach  
drewniane, płycinowe.

Balustrada schodów metalowa kuta z dekoracją geometryczną i motywem esownic<sup>u oficynie</sup> pd.  
-balustrada prętowa.

Instalacje: c.o., wod.-kan., gazowa i elektryczna.



21. Akta archiwalne (rodzaj akt, numer i miejsce przechowywania)

ć Archiwum Ksiąg Wieczystych m.st. Warszawy  
zapis pod nr 1297/8

- Archiwum Architekta m.st. W-wy, sygn.F-20

22. Bibliografia

// Kurier warszawski 1899, nr.5, s.3  
Ryszard Michalski, Architekt Bronisław Rogóyski /1861-1  
praca magisterska napisana pod kier. doc. dr hab.  
T.S.Jaroszewskiego, W-wa 1977, mpis IHS UW, s.20-33

23. Źródła ikonograficzne i fotografie (rodzaj, miejsce przechowywania, sygnatury)

24. Uwagi różne

25. Wypełnił

M. Wojtysiak, 1980

A. Radzicka-Milczewska,

imię i nazwisko  
1981

data .....

26. Sprawdził

imię i nazwisko

data .....

27. Załączniki



1. Miejscowość **WARSZAWA**  
**ul. Foksal 11**

2. Obiekt (nazwa jak w karcie)  
**Kamienica**

3. Zawartość wkładki (nazwa obiektu lub materiału uzupełniającego)  
**Fotografie**



ELEWACJA OD UL. FOKSAL, PŁN.



ELEWACJA OD UL. FOKSAL, WEJŚCIE



FRAGMENT ELEWACJI OD UL. FOKSAL



ELEWACJA WSCH

Wkładkę założył: ST. MICHNO, 1980

(imię, nazwisko, data)

Miejsce przechowywania negatywów: URZĄD KONSERWATORSKI, W-wa

Jedn. Wyd. Akcyd. Olsztyn zam. 1299/5/78  
OZGraf. ZP. Ostróda zam. 1040 n. 20000

Wzór ODZ 1978



1. Miejscowość **WARSZAWA**  
**ul. Foksal 11**

2. Obiekt (nazwa jak w karcie)  
**Kamienica**

3. Zawartość wkładki (nazwa obiektu lub materiału uzupełniającego)  
**Fotografie**



FRAGMENT ELEWACJI OD UL. FOKSAL



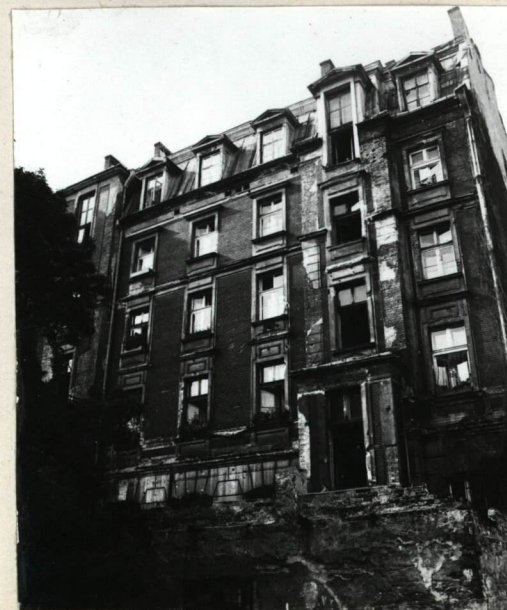
SIEN' BRAMNA, WIDOK OD PODWÓRZA



WIDOK OD PODWÓRZA.



ELEWACJA OD UL. FOKSAL, PEŁN.



BALUSTRADA SCHODÓW

Wkładkę założył: **ST. HICHO, 1980**

(imię, nazwisko, data)

Miejsce przechowywania negatywów: **URZĄD KONSERWATORIA**

**WARSZAWA**

Jedn. Wyd. Akcyd. Olsztyn zam. 1299/8/78  
OzGrafi. ZP. Ostroda zam. 1040 n. 20000