

1. Obiekt

PALAC PRZEŻDZICKICH

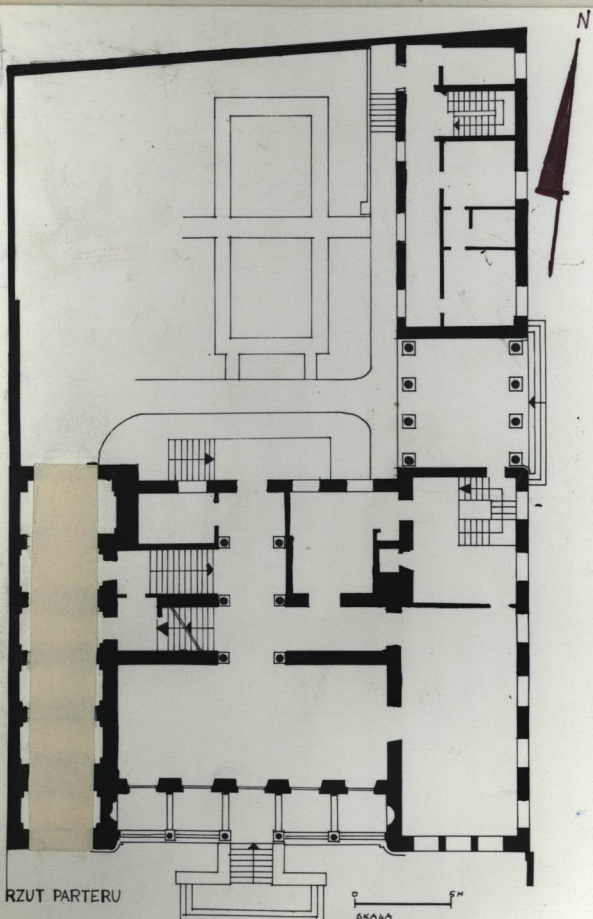
2. Czas powstania

ok. 1882; 1891-32

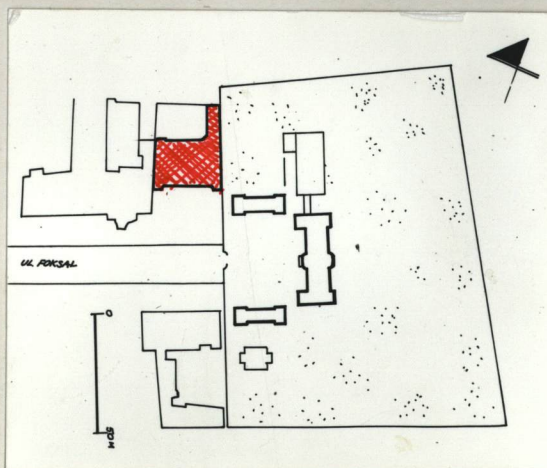
3. Miejscowość

WARSZAWA

11. Zdjęcia, plan sytuacyjny, rzuty



WIDOK FASADY



WARSZAWA ul. FOKSAL 6  
POMIAR NG NPG 1972 R, SKALA 1:2000

4. Adres

ul. Foksal 6

nr hipoteczny

5. Przynależność administracyjna

województwo warszawskie

gmina Centrum

6. Poprzednie nazwy miejscowości

Warszawa

7. Przynależność administracyjna  
przed 1.VI.1975 r.

województwo warszawskie

powiat

8. Właściciel i jego adres

Ministerstwo Spraw Zagranicznych

9. Użytkownik i jego adres

W-wa, Al. I Armii Wojska  
Polskiego 23.

9.

J.W.

10. Rejestr zabytków

Nr 896

data

17.05.1977  
03.1969r.

autor zdjęć D. TYMIŃSKA, 1977  
data wykonania  
miejsce przechowywania negatywów PKZ O/W



12. Autorzy, historia obiektu, określenia stylu.

Budynek wzniesiony ok. 1882 r. wg projektu Marcellego Berenta dla hr. Przezdzieckiego, w k. XIX w.

/1891-92?/ -przebudowany, przeznaczony na pomieszczenie zbiorów bibliecznych oraz mieszkanie właścicieli wg projektu Józefa Hussa.

w 1944 r. spalony, po 1945 r. odbudowany, z częściową zmianą wystroju wnętrza, wg projektu Mariana Sulikowskiego. Obecnie rezydencja Ministerstwa Spraw Zagranicznych.

Klasycyzm.

13. Opis (sytuacja, materiał i konstrukcja, rzut, bryła, elewacje, dach, wnętrza, wyposażenie, instalacje)

Budynek położony w pn. pierzei ulicy, na prostokątnej ogrodzonej parceli, ścianą zach. przyległy do budynku sąsiedniego, fasadą zwrócony na pd. Murowany z cegły, otynkowany i klatki schodów ognioodporne, więźba dachowa drewniana krokwiowo-płatwiowa, dach kryty blachą miedzianą, na tarasach wykładzina z płytek ceramicznych.

Złożony z prostokątnego, 3-traktowego korpusu i przyległej doń od pn. wsch. wąskiej 1 1/2 -traktowej prostokątnej oficyny, której część pd. otwarta od wsch. i zach. kolumnadą.

W elewacji pn. i pd. korpusu płytkie prostokątne ryzalitty boczne, w skrajnej osi od zach. -przejazd bramny z którego wejście na główną klatkę schodową. Schody dwubiegowe, hall wsparty na sześciu kolumnach.

Bryła całkowicie podpiwniczona, środkowa część korpusu wyższa III-kondygn., zamknięta niskim dachem czterospadowym przesłoniętym attyką pełną, pozostałe II-kondygnacyjne, zamknięte od góry tarasami z balustradą tralkową, bądź pełną.

Elewacje na wysokim cokole; z wyjątkiem kondygn. III boniowane poziomo, podłone: gzymsem cokołowym, profilowanym i gierzowanym gzymsem kordonowym I-ej kondygnacji i takim samym gzymsem wieńczącym część II-kondygnacyjnych III-ej wszystkie elewacje 5-osiove, podzielone pilastrami korynckimi, na narożach ujęte parą pilastrów rozdzielnych prostokątną pionową płyciłą, z porte-fenêtrami zwieńczone wydatnym profilowanym gzymsem koronującym z ząbkami, wspartym na kroksztynach i ozdobionym kymationem jońskim.

Otwory -wszystkie prostokątne, w kondygnacji I bez obramień, w II i III-ej w oprofilowanych obramieniach, w II-ej zwieńczone odcinkiem profilowanego gzymsu ozdobionego kymationem lesbijskim. Okienka piwnic wąskie, poziomo, okratowane. Okna dwuskrzydłowe, o drobnym podziale.

Korpus

Fasada III-kondygnacyjna, część środkowa 5-osiova, ryzalitty II-kondygnacyjne 3-osiove; w zach. prostokątny otwór bramny ponad którym trzy małe kwadratowe okna. w I i II-ej kondygnacji części środkowej loggie kolumnowe, zamknięte balustradą metalową, ponad II-kondygnacyjną -balustrada tralkowa, dwulalkowa. Loggia I-kondygnacji poprzedzona schodami na rzucie litery T. W loggi I-ej kondygnacji kolumna tokańska, w II-ej -jońska, kolumny na wysokim cokole otwory -porte-fenêtres w oprofilowanym obramieniu, ujęte od góry prostokątną płyciłą, rozdzielone pilastrami /odp.-toskańskimi i jońskimi/.

W ryzalitach -3 okna II-kondygnacji o wspólnym gzymse podokiennym.

Elewacja pn. 5-osiova, ryzalit zach. identyczny jak w fasadzie; w kondygn. I 3-ej osi od wsch. poprzedzony schodkami i wąskim tarasem -otwór wejściowy.

Drzwi dwuskrzydłowe, przeszkłone, z podziałem jak w oknach.

Przejazd bramny 6-przesłowy, zamknięty płaskim stropem podzielonym oprofilowanymi belkami, ściany rozczołkowane wydatnymi pseudopilastrami, pomiędzy którymi płyciny prostokątne i krzyżowe.

Drzwi -drewniane, dwuskrzydłowe, całkowicie przeszkłone, z drobnym podziałem.

Schody -z okładziną marmurową i balustradą pełną, w hallu -kolumny tokańskie.

W dwu pomieszczeniach I-ego piętra -plafony malowane z dekoracją figuralną roślinną.



Kubatura

12000 m<sup>3</sup>

15. Powierzchnia u

1489

Prace budowlane i konserwatorskie, ich przebieg i dokon

Budynek w trakcie remontu generaln

/Pozwolenie z 26.V.1980/

Główny projektant - inż.arch.Przemysław  
Woźniakowski

Projektant wnętrz - arch.Teresa Dobiszowska

Jednostka projekt. PP PZ Odział w-wa "Zamek"

Pracownie projekt. "Zamek", ul.Swiętojańska 2

Inwestor - Ministerstwo Spraw Zagranicznych,

W-wa Al. I Armii WP 23

Wykonawcy- Kombinat Budowlany "Rzeszów"

Rzeszów ul.Słowackiego 24

Dokumentacja bud.-arch.- w MSZ, Al.I Armii WP 23

Najpilniejsze postulaty konserwatorskie

Elewacja wsch. -niesymetryczną, w 1-ej kondygnacji 6-osiowa, w kond. II w  
2-4 osi od pn. trzy porte-fenêtres we wspólnym obramieniu.

Oficyna -w 1-kond. w obu elewacjach w 3-osiach od pd.-galeria otwarta kolu-  
mnadą tokańską, z kolumnami na wysokich cokółkach. Elew. wsch. 6-osiowa,  
Zachodnia 7-osiowa, z poprzedzonym schodami otworem wejściowym w skrajnej osi  
od pn. Drzwi drewniane, dwuskrzydłowe, z dekoracją płycinową i prostokątnym  
przeszklonym nadświetlem.

Kraty -kute, z symetryczną dekoracją geometryczną.

Instalacje: c.o., wod.kan., elektrodenergetyczna oświetleniowa i siłowa  
zasilająca, telekomunikacyjna, wentylacyjna /mechaniczno-grawitacyjna/.

Budynek w trakcie remontu generalnego



4. Kubatura 12000 m <sup>3</sup>	15. Powierzchnia użytkowa 1489 m <sup>2</sup>	16. Przeznaczenie pierwotne mieszkalne + biblioteka	17. Użytkowanie obecne mieszkalno-reprezentacyjne
8. Prace budowlane i konserwatorskie, ich przebieg i dokumentacja Budynek w trakcie remontu generalnego, /Pozwolenie z 26.V.1980/ Główny projektant - inż.arch.Przemysław Wozniakowski Projektant wnętrz - arch.Teresa Dobiszewska Jednostka projekt. PP PKZ Oddział w-wa "Zamek" Pracownie projekt. "Zamek", ul.Swiętojańska 2 Inwestor - Ministerstwo Spraw Zagranicznych, W-wa Al. I Armii WP 23 Wykonawcy- Kombinat Budowlany "Rzeszów" Rzeszów ul.Słowackiego 24 dokumentacja bud.-arch.- w MSZ, Al.I Armii WP 23		19. Stan zachowania (fundamenty, ściany zewnętrzne, ściany wewnętrzne, sklepienia, stropy konstrukcje dachowe, pokrycie dachu, wyposażenie i instalacje)  Budynek w trakcie remontu generalnego	
10. Najpilniejsze postulaty konserwatorskie			



21. Akta archiwalne (rodzaj akt, numer i miejsce przechowywania)

22. Bibliografia

- St. Łoza, Szkice warszawskie, Warszawa 1958, ss. 31, 201
- St. Łoza, Słownik architektów i budowniczych...,  
Warszawa 1950, ss. 35, 137
- B. Szwankowski, Ulice i place Warszawy, Warszawa  
1977, s. 61

23. Źródła ikonograficzne i fotografie (rodzaj, miejsce przechowywania, sygnatury)

- Wnętrze biblioteki Przeździeckich, fot. Zofia Chomentowska, IS.PAW /fot. bez nr i negatywu,  
w teczce "ul. Foksal"
- Fot. D. Tyminska, 1977, nr neg. 3853, 3854,  
Prac. Mikrof. PKZ

24. Uwagi różne

25. Wypełnił

ST. MICHNO 1980

imię i nazwisko

A. RADZIWIŃSKA-MILCZEWSKA 1981

data

26. Sprawdził

imię i nazwisko

data

27. Załączniki