

# KARTA EWIDENCYJNA ZABYTKU ARCHITEKTURY I BUDOWNICTWA

3. Miejscowość

**Warszawa**

2116

1. Obiekt

**Zespół domów dochodowych Zakładu  
Ubezpieczeń Społecznych**

2. Czas powstania

**1936-38**

4. Adres

**ul. Filtrowa 62**

nr ewidencyjny działek 65 i 66 i: obrebu 2-02-02

nr księgi wieczystej: [REDACTED]

nr księgi hipotecznej: [REDACTED]

11. Zdjęcia, rzut, sytuacja, orientacja\



5. Przynależność administracyjna

województwo **mazowieckie**

powiat warszawski

gmina Ochota

6. Współrzędne geograficzne

N: 52°14' 12.39"

E: 21°2'59.72"

7. Właściciel i jego adres

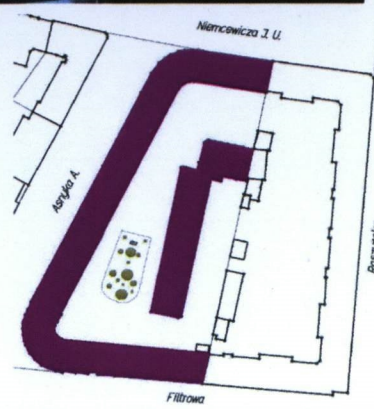
**Wspólnota Mieszkaniowa Nieruchomości  
Filtrowa 62**

8. Użytkownik i jego adres

9. Formy ochrony

10. Stan zachowania

**Dobry**





12. Autorzy, historia obiektu, określenie stylu	13. Opis (sytuacja, materiał i konstrukcja, rzut, bryła, elewacje, wnętrze, wyposażenie, instalacje)
<p><b>HISTORIA:</b></p> <p>Ulica Filtrowa została wytyczona w latach 80-tych XIX w., stanowiła południową granicę Stacji Filtrow. Pierwotnie jej długość stanowił odcinek między ul. Raszyńska i Krzywickiego. Ok. 1910 r. przedłużona do ul. Topolowej (ob. Aleja Niepodległości) a następnie ok. 1922 r. do Pl., Narutowicza. Nazwa ulicy pochodzi od pobliskich filtrów. Wzniesiony w latach 1936-38 wg. Projektu <b>Wacława Rytla</b> - jako <b>zespół domów dochodowych Zakładu Ubezpieczeń Społecznych</b>.</p> <p>Od początku użytkowania budynku parter narożnika u zbiegu ulic Filtrowej i Asnyka mieścił urząd pocztowy, który funkcjonuje w tym miejscu do dziś. W 1944 r. w wyniku działań wojennych doszczętnie zniszczony został wspomniany wyżej ćwierćkolisty narożnik. Odbudowany tuż po II wojnie światowej, wyraźnie kontrastuje z pozostałymi fragmentami elewacji, z uwagi na wykorzystanie innego rodzaju tynków..</p>	<p><b>SYTUACJA:</b> Budynki zlokalizowane w zachodniej części dzielnicy Ochota Dom frontowy zajmuje zachodnią połowę kwartału wyznaczonego ulicami Filtrową, Asnyka, Niemcewicza i Raszyńską. W ostrej granicy z domem nr 60. Drugi z budynków wolnostojący w podwórzu budynku frontowego. Wejścia na posesję poprzez przejazdy bramne znajdują się od strony ul. Filtrowej i Niemcewicza. Na posesji nawierzchnia asfaltowa, ponadto pomiędzy domem wolnostojącym a zachodnim skrzydłem domu frontowego niewielki zieleniec z trójpłaszczyzną kapliczką na cokole zwieńczoną maswerkami. Od wschodu posesja ograniczona pasem zieleni, za którym ogrodzenie z siatki..Po wschodniej stronie domu wolnostojącego znaczny spadek terenu, po którym prowadzi wybrukowany zjazd do pierwotnych garaży (obecnie pomieszczenia Muzeum Motoryzacji).</p> <p><b>MATERIAŁ, KONSTRUKCJA, TECHNIKA:</b></p> <p><b>Ściany:</b> konstrukcja tradycyjna, murowana, w budynku wolnostojącym łączona – w garażach słupy metalowe. Ściany z cegły pełnej ceramicznej, otynkowane, cokoł elewacji i obramienia pionów klatek schodowych z cegły klinkierowej (licówki) tynki na elewacji: szlachetne z dodatkiem miki; wewnątrz i na elewacji narożnika południowo-zachodniego cementowo - wapienne</p> <p><b>Stropy/sklepienia:</b> Kleina nad piwnicą, powyżej Akermana</p> <p><b>Dach:</b> stropodach, przykryty papą</p> <p><b>Fundamenty:</b> ceglane</p> <p><b>Posadzki:</b> na klatkach schodowych szare lastrisko na spocznikach ,w sieniach i stopniach schodów, w części klatek spocznik i stopnie z czarna bordiurą; w lokalu użytkowym od str. ul. Niemcewicza płytki ceramiczne – gorseciki układane w białe kwadraty z białą bordiurą, w łazience lokalu użytkowego oraz w pomieszczeniu użytkowym w piwnicy budynku wolnostojącego posadzka ceramiczna w formie kwadratowych kafelków w kolorze białym i szarym ułożonych w szachownicę. W piwnicy wylewka betonowa</p> <p>w lokalach: posadzki w większości wymienione na współczesne – panele, gres, terakota, linoleum, w części zachowany w pokojach parkiet dębowy układany w jodełkę</p> <p><b>Schody:</b> na klatkach: żelbetowe, na płycie, stopnie z prefabrykatów drobnowymiarowych, dwubiegowe powrotne, oraz jednobiegowe prowadzące z drzwi wejściowych na parter oraz do piwnicy.</p> <p><b>Stolarka:</b> okienna w większości wymieniona na PCV w tym całkowicie na klatkach schodowych, zachowana drewniana skrzynkowa, drzwiowa częściowo oryginalne drzwi do lokali oraz drzwi wewnętrzne – ramowo płycinowe, drzwi wejściowe na klatki schodowe współczesne – wykonane z odtworzeniem pierwotnego wyglądu..Drzwi do stróżówki oryginalne, drewniane, ramowo-płycinowe, drzwi do garażu – oryginalne metalowe z nadświetlem, drzwi do lokalu użytkowego we wschodniej elewacji domu wolnostojącego oryginalne drewniane od zewnątrz listwowe (wzór w jodełkę)w północnym przejeździe bramnym</p> <p><b>Okna</b> budynek frontowy: klatki schodowe wysokie wąskie pojedyncze, zgrupowane w pionowy pas. lub W parterze budynku frontowego od strony ul. Filtrowej, na narożniku z ul. Asnyka oraz od str ul. Niemcewicza w lokalach użytkowych okna witrynowe, w lokalach okna pojedyncze, dwudzielne, trójdzielne, lub w typie porte fenetre. W klatce północnej budynku wolnostojącego okna bulajowe w lokalach (dwudzielne i pojedyncze) typie porte fenetre w logiach: okna piwniczne drewniane, w piwnicach pojedyncze, krosnowe. W części okien na parterze zachowane oryginalne kraty (z płaskowników ułożonych w poziome pasy) oraz metalowe, ażurowe kwietniki</p> <p><b>Drzwi:</b> na klatki schodowe, współczesne, odtwarzające pierwotny wygląd, drewniane, dwuskrzydłowe, niesymetryczne, od zewnątrz oblicowane listwami ułożonym w jodełkę, drzwi na podwórze z klatek frontowych, drzwi piwniczne oraz drzwi do mieszkań (częściowo) oryginalne, drewniane, ramowo-płycinowe, pomalowane farbą olejną; Drzwi wewnątrz lokali w dużej części oryginalne, do pokoi - drewniane jednoskrzydłowe, ramowo-płycinowe pełne, drzwi do lokali użytkowych metalowe, u góry przeszklone, wtórne.</p> <p><b>Balkony:</b> na płytach, ograniczone metalową balustradą z płaskowników, płyty prostokątne, bądź o zaokrąglonych narożach, balkony obsługujące kilka lokali rozdzielone przepierzeniami (szyba z mlecznego szkła ujęta w metalową ramę)</p> <p><b>RZUT</b></p> <p>Budynek frontowy: na planie podkowy, niesymetryczny - północne skrzydło krótsze od południowego, o zaokrąglonych narożach, dwutraktowy, komunikację pionową organizują klatki schodowe 17, dostępne od podwórza, częściowo wyposażone w szyby windowe, rozkład mieszkań na poszczególnych klatkach schodowych zróżnicowany od 1 do 4 na kondygnacji; w parterze od str. ul Filtrowej i Niemcewicza szerokie przejazdy bramne oraz lokale użytkowe.</p> <p>Budynek wolnostojący: dwuczłonowy, zasadnicza bryła na planie prostokąta, do której północno-wschodniego narożnika</p>



14. Kubatura  <b>64 000m<sup>3</sup></b>	15. Powierzchnia użytkowa  <b>10.303 m<sup>2</sup></b>	16. Przeznaczenie pierwotne  mieszkalno-usługowe	17. Użytkowanie obecne  mieszkalno-usługowe
18. Akta archiwalne (rodzaj, numer i miejsce przechowywania) <ul style="list-style-type: none"> <li>Księga hipoteczna 8885 Sąd Rejonowy dla Warszawy Mokotowa, Al. Solidarności 58, Warszawa</li> </ul>		19. Źródła ikonograficzne (rodzaj, miejsce przechowywania) <ul style="list-style-type: none"> <li>Zieliński J., Atlas dawnej architektury ulic i placów Warszawy, Warszawa 1995, tom III.</li> <li>Referat Gabarytów w archiwum WUOZ</li> <li>Ortofotomapa Warszawy: <a href="http://www.mapa.um.warszawa.pl/mapa/Mapa.aspx?service=Historical">http://www.mapa.um.warszawa.pl/mapa/Mapa.aspx?service=Historical</a></li> </ul>	
20. Bibliografia, opracowania <ul style="list-style-type: none"> <li><i>Encyklopedia Warszawy</i>, Warszawa 1994</li> <li>Zaciera T, <i>Wytyczne konserwatorskie dla terenów Śródmieścia funkcjonalnego Warszawy objętych ochroną konserwatorską – Ifaza. Wytyczne Konserwatorskie dla Kolonii Staszica i Lubeckiego oraz założenia urbanistycznego rejonu Placu Narutowicza</i> Warszawa 1986 – archiwum WUOZ</li> <li>Zieliński J., Atlas dawnej architektury ulic i placów Warszawy, Warszawa 1995, tom III, s. 116.</li> </ul>		21. Uwagi	

22. Stan zachowania

Bryły zachowane bez przekształceń

Elewacje zasadniczo w niezmienionej formie, za wyjątkiem narożnika u zbiegu ulic Filtrowej i Asnyka. (odbudowany po II wojnie światowej)

Układ wnętrz pierwotny

Zachowany wystrój klatek schodowych

Zachowany wystrój wind

Stolarka drzwiowa d dużym stopniu zachowana, stolarka okienna w większości wymieniona na PCV

W mieszkaniach częściowo zachowane parkiety, drzwi wewnętrzne oraz szafy wnękowe

23. Istniejące zagrożenia, najpilniejsze postulaty konserwatorskie

- Konserwatorski remont elewacji
- Naprawa płyt balkonowych
- Remont klatek schodowych (uzupełnienie stopni, posadzek, balustrad)

24. Adnotacje o inspekcjach, informacje o zmianach (daty, imiona i nazwiska wypełniających)

25. Opracowanie karty ewidencyjnej (data i podpis)

tekst Katarzyna Zielińska /listopad 2012 r./ listopad, 2012, Zielińska  
(data i podpis)

plany, rysunki Katarzyna Zielińska / listopad 2012  
r./ listopad 2012, Zielińska  
(data i podpis)

fotografie Katarzyna Zielińska /sierpień - listopad 2012  
r./ listopad 2012, Zielińska  
(data i podpis)

26. Załączniki

Wkładki

1 opis oraz zdjęcia archiwalne

2 rzuty

Zdjęcia 3-8

Wykonano z funduszy  
Miasta Stołecznego Warszawy



1. Miejscowość Warszawa	5. Nazwa zabytku (jak w karcie), adres <b>Zespół domów dochodowych Zakładu Ubezpieczeń Społecznych ul. Filtrowa 62</b>	6. Zawartość załącznika <b>Opis Cd. Zdjęcia i plany archiwalne</b>
2. Dzielnica: Ochota		
3. Powiat warszawski		
4. Województwo mazowieckie		

dostawiona poprzecznie mniejsza również na rzucie prostokąta. Naroża budynku zaokrąglone,. Budynek dwutraktowy, wewnątrz dostępne z klatek schodowych wyposażonych w szyby windowe (4 od strony zachodniej, , jedna od północy, bez windy) W czterech klatkach po dwa mieszkania na piętrze, w klatce północnej po cztery. Od strony wschodniej w parterze lokale użytkowe dostępne bezpośrednio z podwórza.

#### **BRYŁA**

**budynek frontowy:** trójskrzydłowa, niesymetryczna, ukształtowana obwiedniowo, czterokondygnacyjna w skrzydłach południowym i zachodnim, trzykondygnacyjna w skrzydle północnym. Przekryta dachem płaskim, podpiwniczona. Narożniki zaokrąglone Od południa i północy w parterze szerokie przejazdy bramne wsparte na kolumnach.

**budynek wolnostojący:** prostopadłościenna, zwarta, podpiwniczona w części zachodniej,, przykryta dachem płaskim, w części wschodniej z uwagi na znaczny spadek terenu partia przyziemia ukształtowana rosnąco w kierunku północnym (celem niwelacji różnicy wysokości)

#### **ELEWACJE**

Ukształtowane analogicznie w obu budynkach, otynkowane z cokołem z cegły klinkierowej licówki w kolorze ciemnofioletowym, tak też oblicowane obramienia pionów klatek schodowych, podziały osiowe wyznaczone otworami okiennymi.

tylnym szlachetnym.

Budynek frontowy:

Elewacje frontowe powyżej parteru z wyłobionymi W narożniku u zbiegu ulic Filtrowej i Asnyka, od frontu horyzontalne podziały elewacji wyznaczają powyżej kondygnacji parteru pasy balkonów. Ponadto narożnik ten, z uwagi na powojenną odbudowę, otynkowany został tynkiem cementowo-wapiennym, tym samym znacznie odróżnia się od pozostałej części elewacji pokrytej

Przejazdy bramne

Południowy, z wydzielonym okrągłymi słupami traktem pieszym. Ściany otynkowane, pomalowane na kolor żółty klinkierowym cokołem, w tynku wyłobiony deseń w kwadratów. Po stronie zachodniej zlokalizowana stróżówka, do której wejście poprzedzają stopnie.

Północny: Trójpłaszczyzny, podzielony słupami,

Budynek wolnostojący

Elewacja południowa krótszego skrzydła: dwuosiowa ukształtowana uskokowo. W przyziemiu dwa szerokie otwory drzwiowe(pierwotnie garażowe)

Elewacja południowa budynku wolnostojącego ślepa.

#### **WNĘTRZE, WYPOSAŻENIE, INSTALACJE**

Przejazdy bramne: bramy metalowe, ażurowe z płaskowników,

Wystrój klatek schodowych : zachowane posadzki, schody z balustradami ( z prętów metalowych z drewnianymi pochwytami, w jednej klatce balustrada murowana, pełna. Okna na klatce schodowej ograniczone balustradami z rurek metalowych pomalowanych na kolor kremowy (po trzy bądź pojedyncze). Częściowo drzwi do lokali, nielicznie zachowane metalowe plakietki z numerem mieszkania.

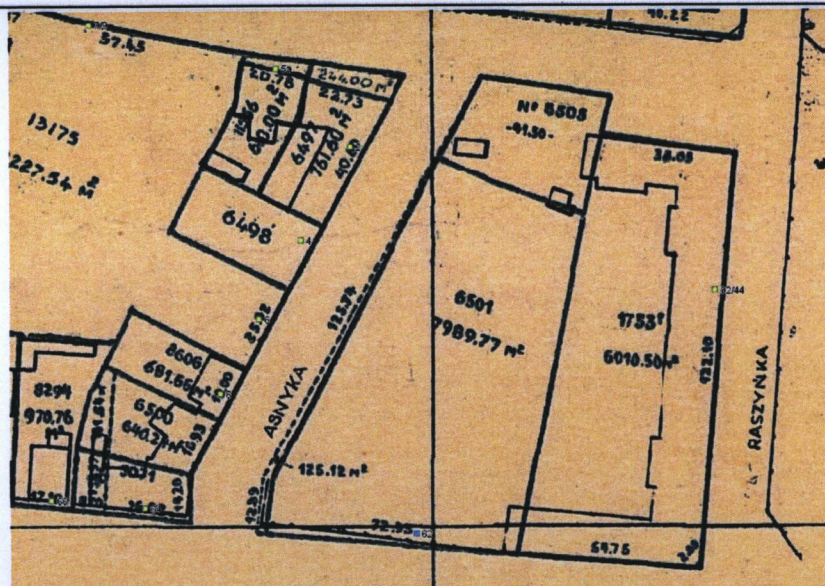
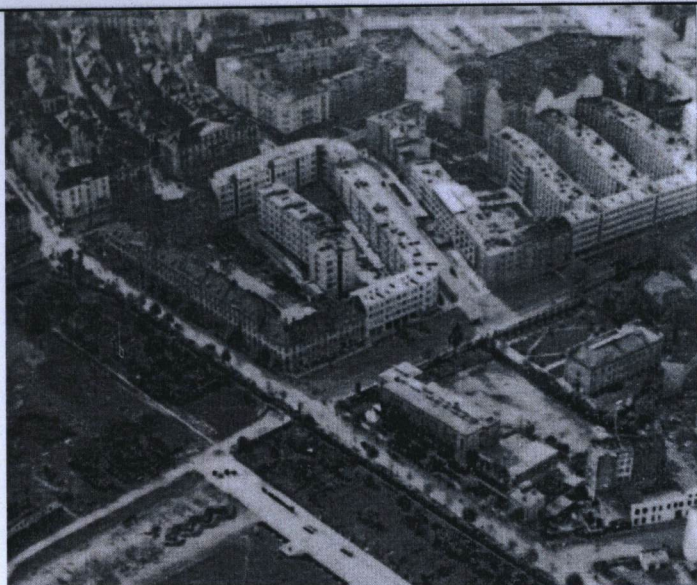
Windy: drzwi wewnętrzne dwuskrzydłowe, całość w okładzinie drewnianej, na tylnej ścianie lustra okrągłe lub prostokątne, zachowane uchwyty na drzwiach metalowe, z płaskowników, metalowe kratki wentylacyjne.

Wystrój lokali: zachowany szczałkowo

Parkiety dębowe układane w jodełkę, drzwi wewnętrzne, szafy wnękowe i pawlaczki w przedpokojach.

Instalacje: wod-kan, co, elektryczna, gazowa, ciepłej wody, domofon, wentylacja grawitacyjna

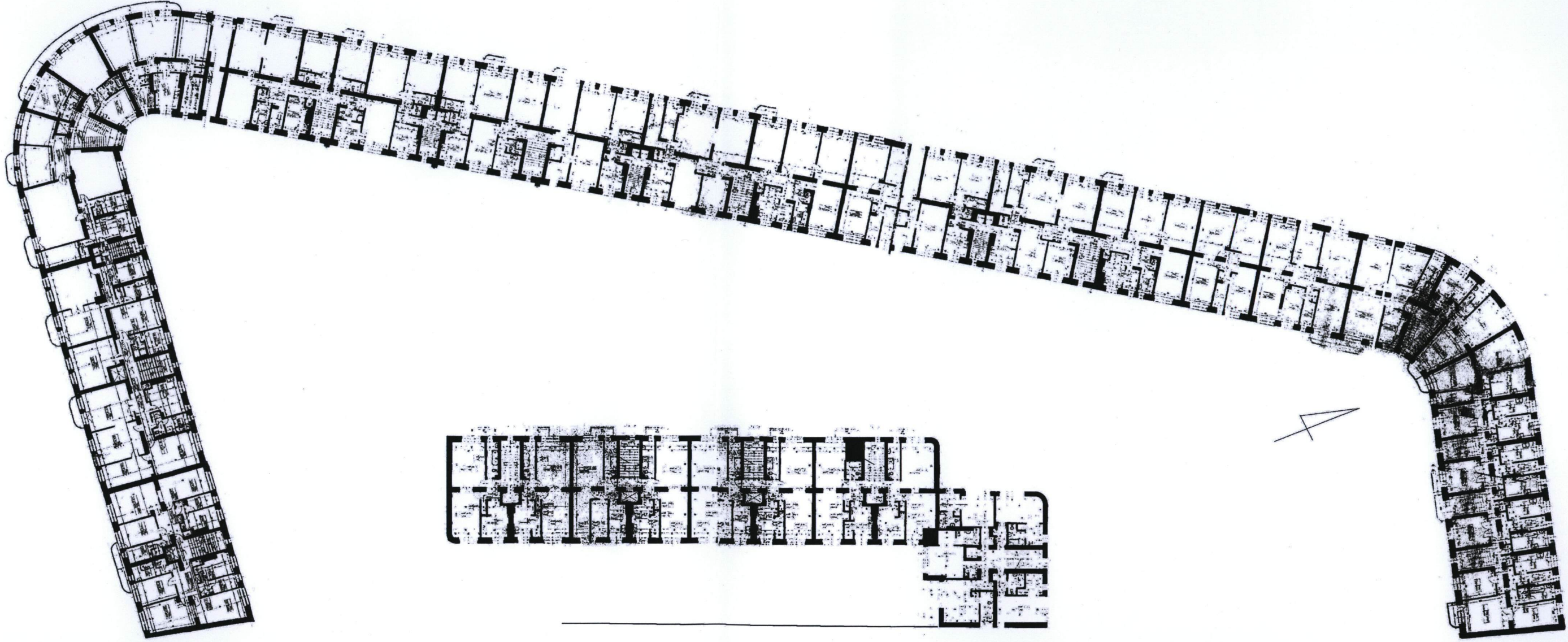




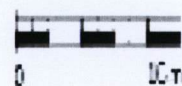
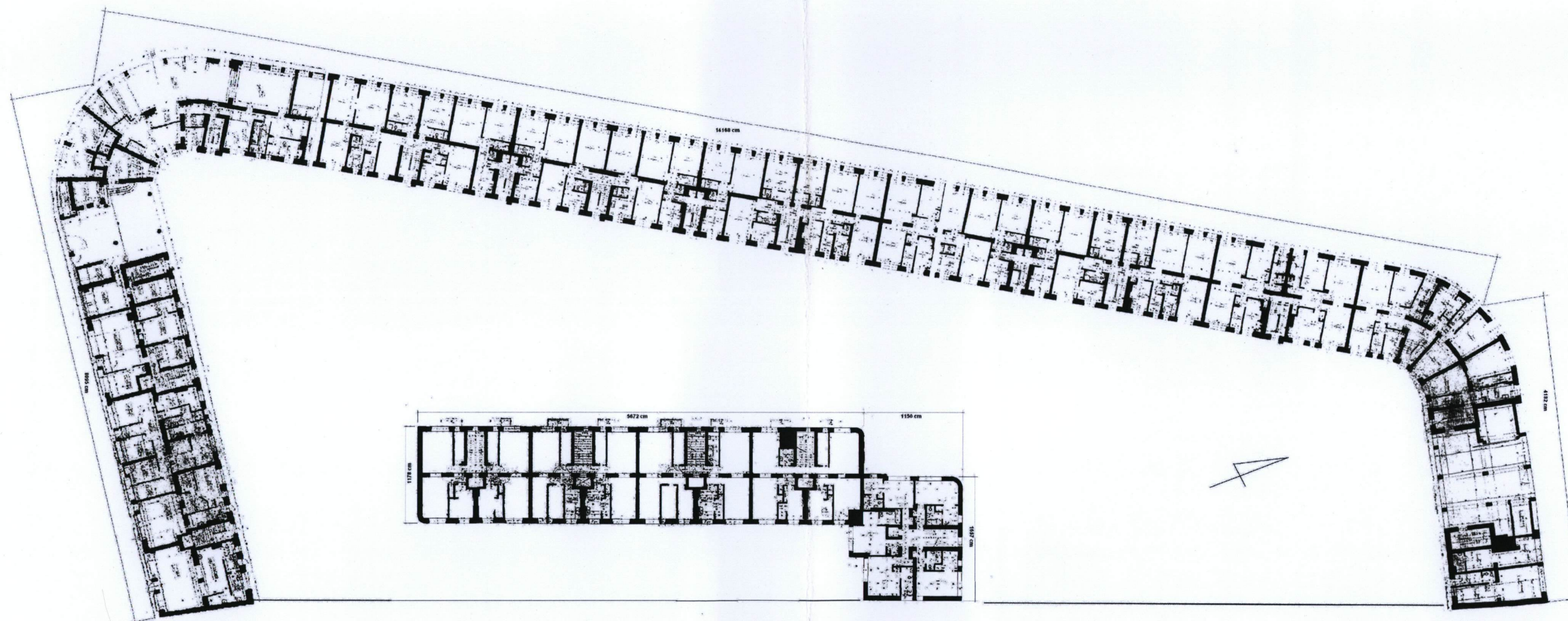


1. Miejscowość Warszawa	5. Nazwa zabudku (jak w karcie), adres	6. Zawartość załącznika
2. Dzielnica: Ochota	Zespół domów dochodowych Zakładu Ubezpieczeń Społecznych ul. Filtrowa 62	Rzut parteru skala 1:500 Rzut piętra
3. Powiat warszawski		
4. Województwo mazowieckie		

Rzut piętra







Rzut parteru skala 1:500



1. Miejscowość Warszawa  
2. Dzielnica: Ochota  
3. Powiat warszawski  
4. Województwo mazowieckie

5. Nazwa zabytku (jak w karcie), adres

**Zespół domów dochodowych Zakładu  
Ubezpieczeń Społecznych  
ul. Filtrowa 62**

6. Zawartość załącznika

Dokumentacja fotograficzna

13-18 budynek frontowy elewacje frontowe - detale  
19-23 południowy przejazd bramny, 24-27 północny  
przejazd bramny, 28 balkon od str. ul. Asnyka







19



20



21



22



23



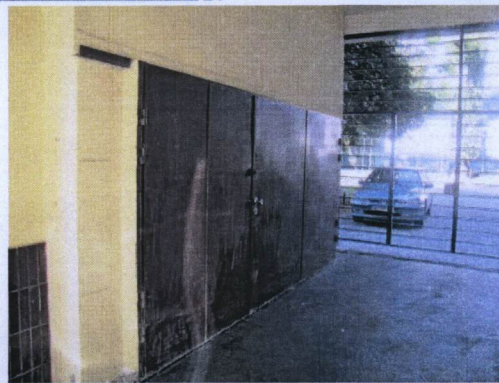
24



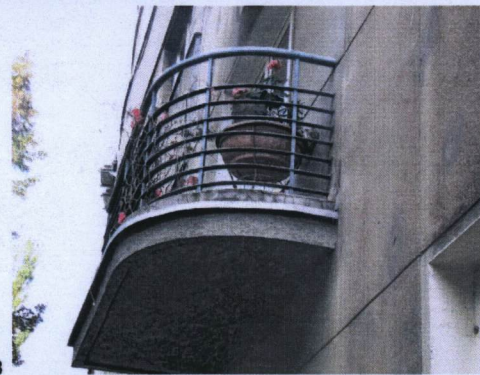
25



26



27



28



1. Miejscowość Warszawa  
2. Dzielnica: Ochota  
3. Powiat warszawski  
4. Województwo mazowieckie

5. Nazwa zabytku (jak w karcie), adres

**Zespół domów dochodowych Zakładu  
Ubezpieczeń Społecznych  
ul. Filtrowa 62**

6. Zawartość załącznika

**Dokumentacja fotograficzna**

**29-36 budynek frontowy elewacje podwórzowe detale**

**37-42 Dom wolnostojący - elewacje**



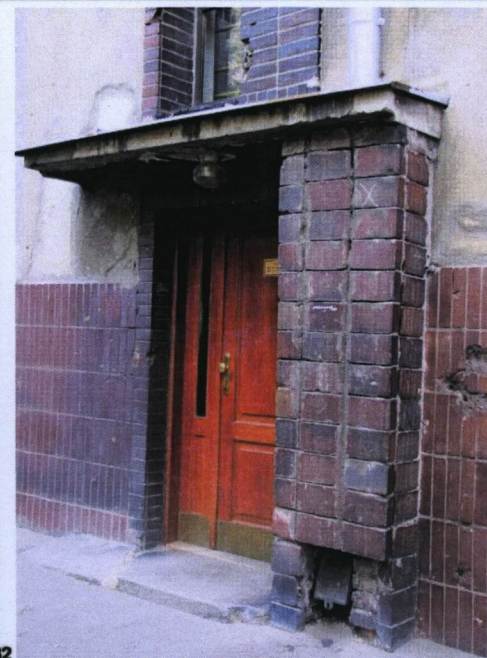
29



30



31



32



33



34



35



36





37



38



39



40



41



42



1. Miejscowość Warszawa  
2. Dzielnica: Ochota  
3. Powiat warszawski  
4. Województwo mazowieckie

5. Nazwa zabytku (jak w karcie), adres

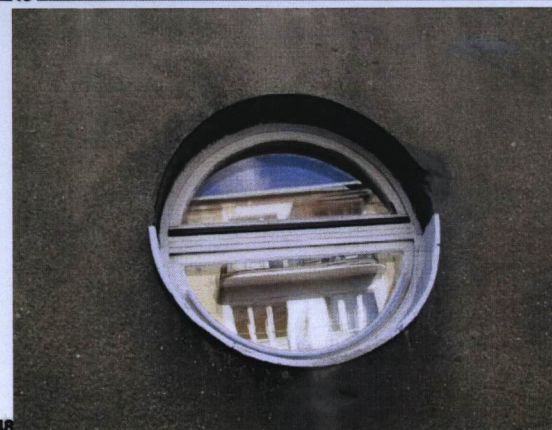
**Zespół domów dochodowych Zakładu  
Ubezpieczeń Społecznych  
ul. Filtrowa 62**

6. Zawartość załącznika

**Dokumentacja fotograficzna**

**Dom wolnostojący – elewacje detale**

**43-48 elewacja zachodnia i północna, 49-55 elewacja  
wschodnia**







49

50

51



52



53

54



55





1. Miejscowość Warszawa  
2. Dzielnica: Ochota  
3. Powiat warszawski  
4. Województwo mazowieckie

5. Nazwa zabytku (jak w karcie), adres

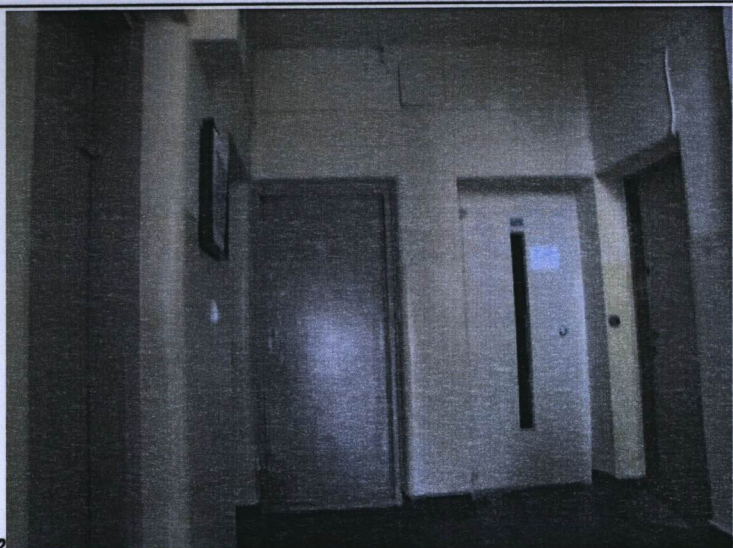
**Zespół domów dochodowych Zakładu  
Ubezpieczeń Społecznych  
ul. Filtrowa 62**

6. Zawartość załącznika

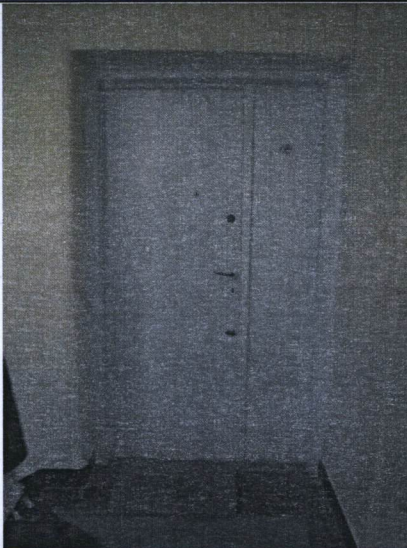
**Dokumentacja fotograficzna  
Klatki schodowe budynek frontowy**







62



63 64



65



66



67



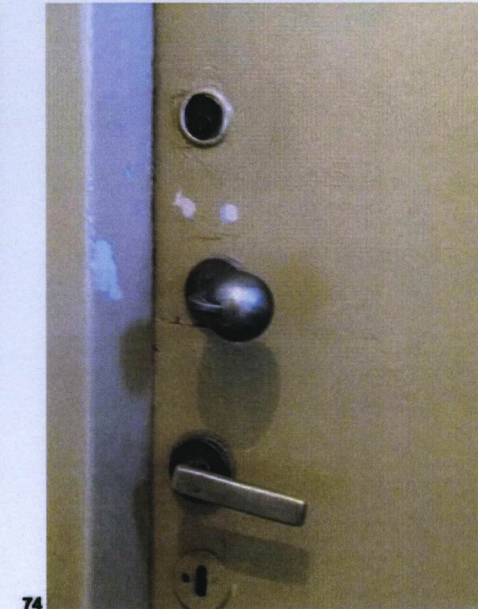
1. Miejscowość Warszawa  
2. Dzielnica: Ochota  
3. Powiat warszawski  
4. Województwo mazowieckie

5. Nazwa zabytku (jak w karcie), adres

**Zespół domów dochodowych Zakładu  
Ubezpieczeń Społecznych  
ul. Filtrowa 62**

6. Zawartość załącznika

**Dokumentacja fotograficzna  
Klatki schodowe budynek wolnostojący  
windy**







75



76



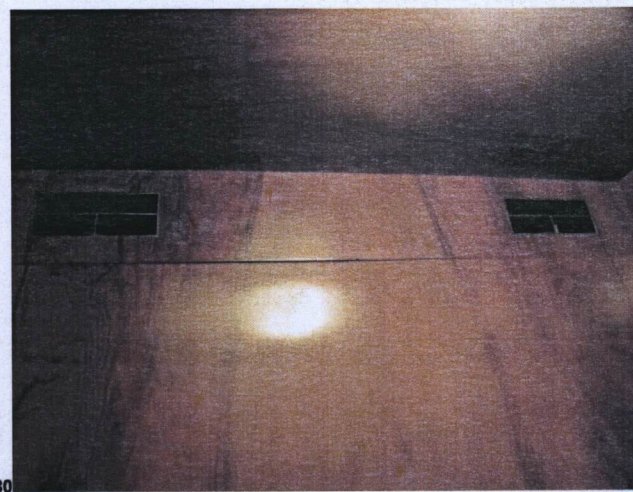
77



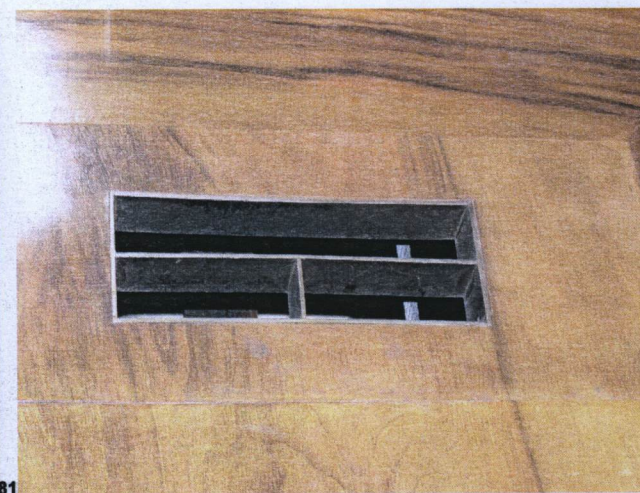
78



79



80



81



82



1. Miejscowość Warszawa

2. Dzielnicą: Ochota

3. Powiat warszawski

4. Województwo mazowieckie

5. Nazwa zabytku (jak w karcie), adres

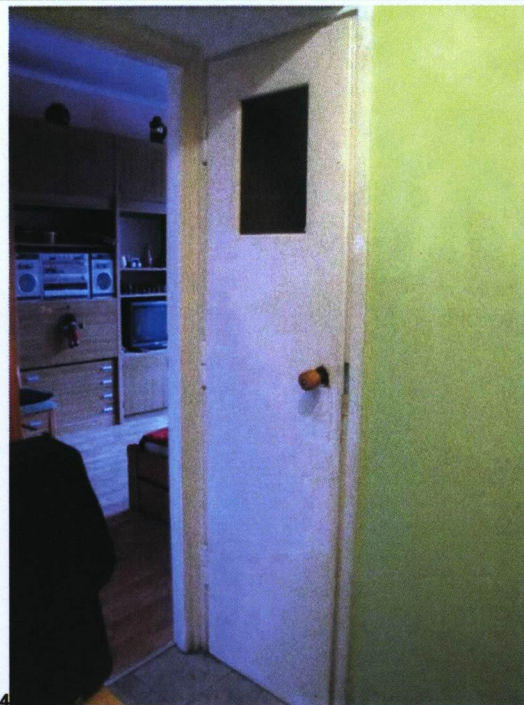
**Zespół domów dochodowych Zakładu  
Ubezpieczeń Społecznych  
ul. Filtrowa 62**

6. Zawartość załącznika

Dokumentacja fotograficzna

83-86 wnętrza lokali mieszkalnych, 87-89 posadzki i parkiety,  
90-95- dawne garaże, 96-97 piwnice

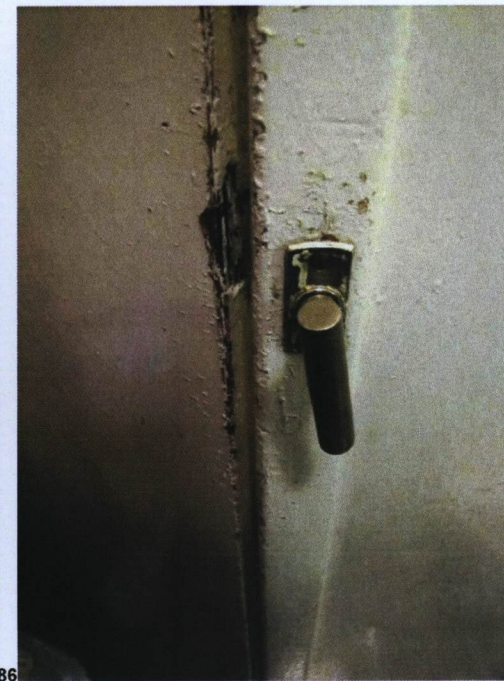
83



84



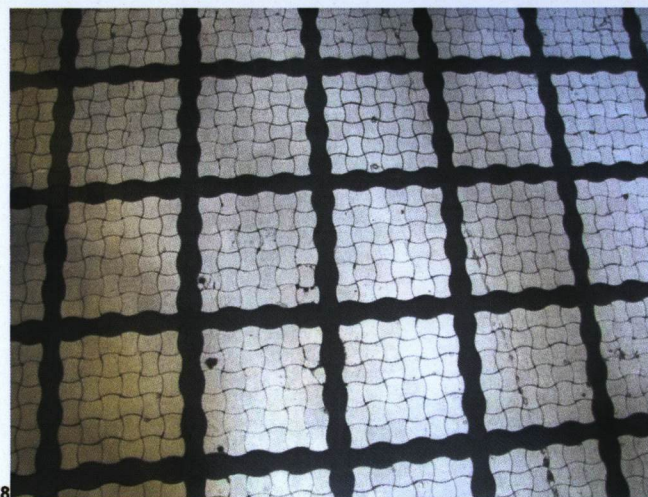
85



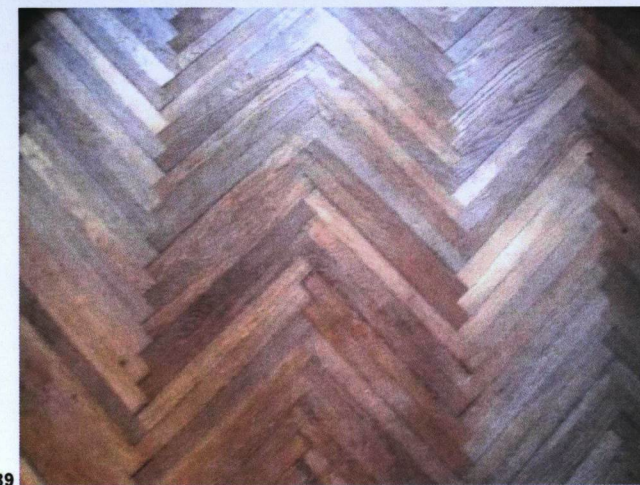
86



87



88



89



