

1. Obiekt zabytkowy

pałacyk Łeński, Staraśława Augusta (p. 72m.)
omawiany Nr. 32. Miejscowość Ławna
Chłmicha 21

3. Wiek XVIII

4. Styl klasycyzm

5. Kubatura m³ 8606. Powierzchnia w m²
a) zabytkowa: — b) użytkowa: 140

20. Przynależność administracyjna

a) województwo
b) powiat
c) gmina

7. Materiał budowlany

Przed zniszczeniem Po odbudowie

11. Ilość budynków 1

14. Grunty należące do zabytku: ha

21. Stacja Nazwa stacji Odległość od stacji w km

a) ściany cegl. cegl.

b) sklepienia — —

c) stropy drewn. ognio-
tworzywa

d) więzania dachu drewn. drewn.

e) krycie dachu ceglam. ceglam.

12. Ilość kondygnacji 1

13. Użytkowanie wnętrza według ilości:

a) izb mieszkalnych 8

b) innych pomieszczeń —

c) piwnic garb.

a) ogrody stylowe

b) sady i grunty uprawne

c) lasy

d) wody

e) inne

a) kolejowa

b) autobusowa

22. Właściciel i jego adres

Stanisław Łeński

8. Wyposażenie architektoniczne

chocimne
elewacje boniowane

15. Przeznaczenie pierwotne budynku mieszkalne

16. Użytkowanie w latach ubiegłych j.v.

17. Użytkowanie obecne j.v.

18. Nadaje się do użycia na j.v.

23. Użytkownik i jego adres

Film Golski
m.

24. Inwestor i jego adres

9. Autorzy i data budowy i przebudowy

Łeński - 12. XVIII w.
XIX w. - przebud.

19. Data, rodzaj i stopień zniszczeń i odbudowy

Data

O P I S

Zniszczenia %

Odbudowa %

VIII.1939 r.

XI.1939 r.

XII.1945 r.

1950

spalony

odbudowa

40

100

25. Rejestr zabytku Nr 50

rok 1948
miejsce przechowywania

26. Nazwa księgi hipotecznej

27. Nr hipoteczny

28. Akta 22-50

29. Fotografie 22. m. st. 5-ay

30. Inwentaryzacja pomiarowa

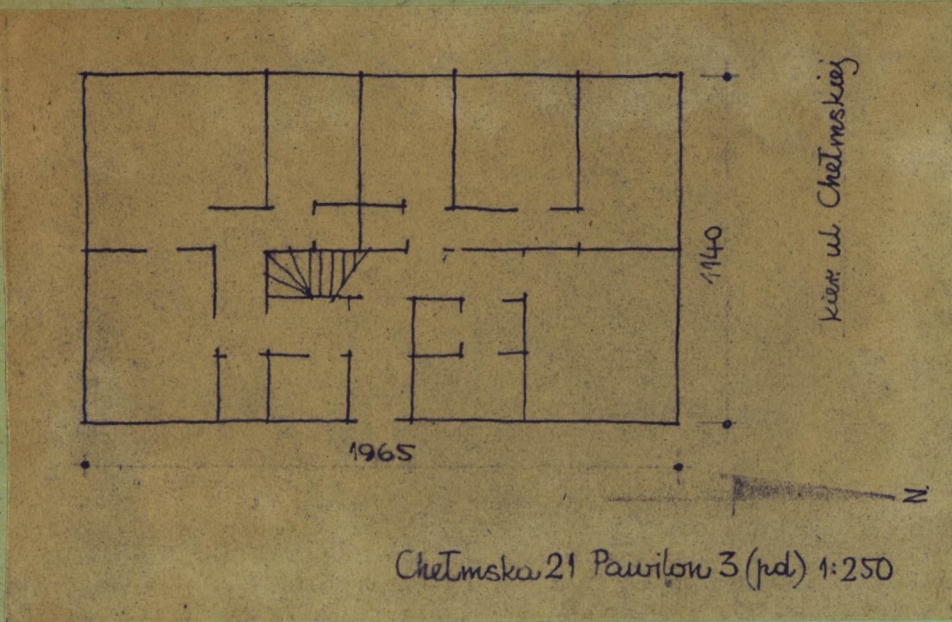
10. Udostępnienie

state

1943 - M. Łeński

Z Y X W V U T S R P O N M L K J I H G F E D C B A Nr

31. Szkic sytuacyjny, plan schematyczny, uwagi opisowe, fotografia



Bud. wolnostojąca w nieogrodzonym ogrodzie,
jako jeden z dwóch symetrycznie ułożonych pawilo-
nów przy z. w. Teren Stanisława Augusta. Układ
wewn. zupełnie inny.

32. Przebieg prac konserwatorskich

Rok	Wyszczególnienie prac	Koszt tys. zł

33. Koszty
w tys. zł

Przewidywane

Rzeczywiste

34. Inspekcje

35. Uwagi różne

36. Wypełnił dnia

Wkras

X.9

37. Sprawdził dnia

Wkras

XI.1959r.

KRASINSKI STEFAN
INŻYNIER ARCHITEKT