

30
Nr

A

B

C

D

E

F

G

H

I

J

K

L

M

N

O

P

R

S

T

U

V

W

X

Y

Z

1. Obiekt zabytkowy

kamień kamienny kamień (płn.)
omówiony nr. 22. Miejscowość Sarnawa
Ciepłucha 21

3. Wiek

XIII

4. Styl

Klasycyzm

5. Kubatura m³

860

6. Powierzchnia w m²

a) zabytkowa: 7 b) użytkowa: 140

20. Przynależność administracyjna

a) województwo

b) powiat

c) gmina

7. Materiał
budowlanyPrzed znisz-
czeniemPo
odbudowie

a) ściany

cegła

cegła

b) sklepienia

-

-

c) stropy

drewno

drewno

d) więzania
dachu

drewno

drewno

e) krycie dachu

cegła

cegła

11. Ilość budynków

1

14. Grunty należące do zabytku:

ha

12. Ilość kondygnacji

1

a) ogrody stylowe

b) sady i grunty uprawne

c) lasy

d) wody

e) inne

21. Stacja

Nazwa stacji

Odległość
od stacji
w km

a) kolejowa

b) autobusowa

22. Właściciel i jego adres

Krzysztof Sarnowski

8. Wyposażenie architektoniczne

Kamień
elementy kamiennego

15. Przeznaczenie pierwotne budynku

mieszkalne

16. Użytkowanie w latach ubiegłych

j.w.

17. Użytkowanie obecne

j.w.

18. Nadaje się do użycia na

j.w.

23. Użytkownik i jego adres

Film Solski - m.

24. Inwestor i jego adres

-

9. Autorzy i data budowy i przebudowy

budowa - 12. XVIII w.
przebudowa XIX i XX w.

S. Kelt - 1948 r.

19. Data, rodzaj i stopień zniszczeń i odbudowy

Data

O P I S

Znisz-
czenia
%Odbu-
dowa
%

VIII.1939 r.

XI.1939 r.

XII.1945 r.

1950

Upadłość
odbudowa

40

100

25. Rejestr zabytku Nr

50

rok 1948

kam. miejski
miejsce przechowywania

26. Nazwa księgi hipotecznej

27. Nr hipo-
teczny

28. Akta

112-50

29. Fotografie

112-m nr. 15-20

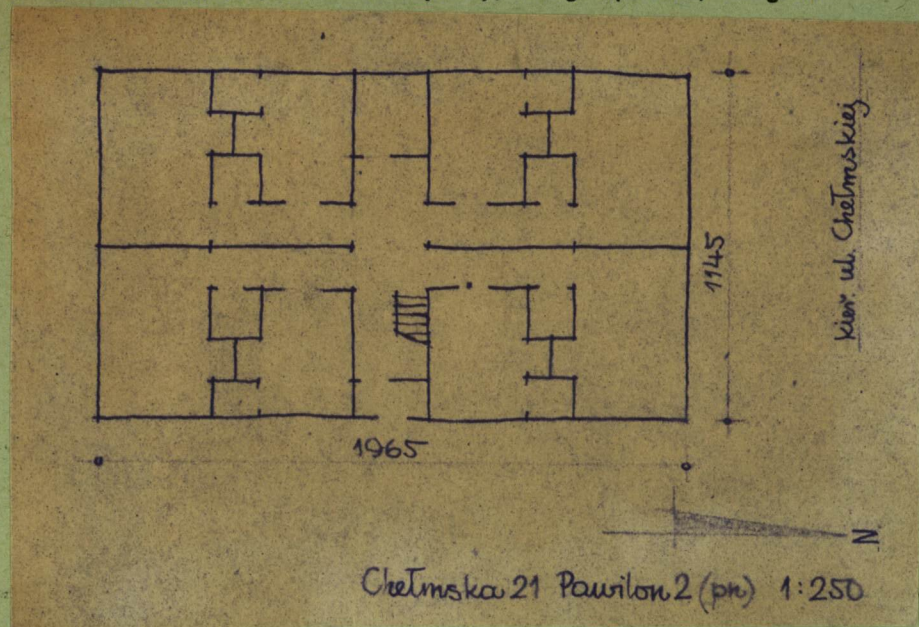
30. Inwentaryzacja pomiarowa

10. Udostępnienie

stałe

Z Y X W V U T S R P O N M L K J I H G F E D C B A Nr

31. Szkic sytuacyjny, plan schematyczny, uwagi opisowe, fotografia



32. Przebieg prac konserwatorskich

Rok	Wyszczególnienie prac	Koszt tys. zł

33. Koszty
w tys. zł

Przewidywane

Rzeczywiste

34. Inspekcje

35. Uwagi różne

36. Wypełnił dnia

XI. 1959. *Krasinski*

37. Sprawdził dnia

XI. 1959.

KRASINSKI STEFAN
INŻYNIER ARCHITEKT



Bud. wolnostojąca o nieregularnym kształcie, jak
jeden z dwóch symetrycznych skrzydeł parteru
zamiast kamienia łupanego. Wskazano na konieczność
zmian.