

A B C D E F G H I J K L Ł M N O P R S T U V W X Y Z

Nr 156

1. Obiekt

PAŁAC BRZOSOWSKICH

2. Czas powstania

1881-1882

3. Miejscowość

W A R S Z A W A

4. Adres ul. Bracka 20a

nr hipoteczny

5. Przynależność administracyjna

województwo warszawskie

gmina Warszawa-Centrum

6. Poprzednie nazwy miejscowości

7. Przynależność administracyjna
przed 1 VI 1975

województwo m. st. Warszawa

powiat

8. Właściciel i jego adres

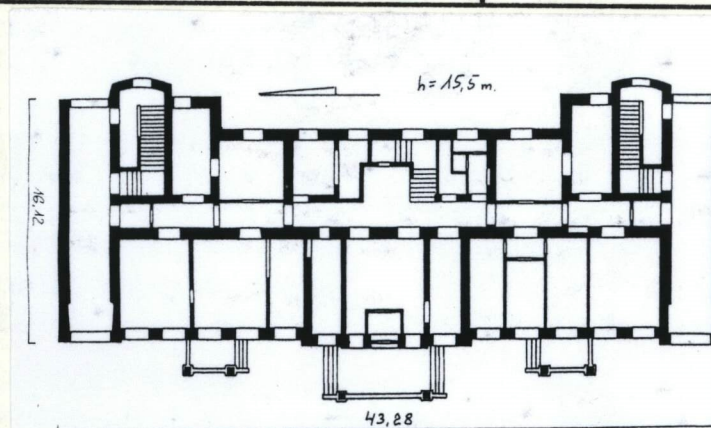
Gmina Warszawa-Centrum
00-098 Warszawa, ul. Niecała 2

9. Użytkownik i jego adres

Admin. Domów Komun. nr 8
Warszawa, ul. Chmielna 34a

10. Rejestr zabytków

Nr 652 data 1 lipiec 1965



Sytuacja: budynek usytuowany w głębi кварталу zabudowy ograniczonego ulicami: Bracką, Chmielną, Nowym Światem i Alejami Jerozolimskimi. Frontem zwrócony w kierunku zachodnim. Północnym bokiem dostawiony do oficyny bocznej kamienicy przy ulicy Brackiej 18. Do północno-zachodniego narożnika dostawiony budynek. Od zachodu niewielki, prostokątny dziedziniec; zamknięty stalowym ogrodzeniem, z umieszczonym na osi środkowej pałacu domkiem dozorczy. Dalej w kierunku zachodnim zwarta zabudowa ulicy Brackiej. Od północy zabudowa sąsiednich działek. Od wschodu niewielki trawnik, za którym współczesny budynek o tym samym adresie Bracka 20a.

Materiał, konstrukcja, technika:

ściany: murowane z cegły, otynkowane

stropy: drewniane z podsufitką, Kleina; sklepienia: kolebkowe

wieżba dachowa: drewniana, kleszczowo-płytwiowa, z płatwią wspartą na pionowych stolicach wzmocnionych zastrzałami

pokrycie dachu: blacha i papa na deskach

posadzki: klepka, terakota, lastriko, betonowe, PCV

podłogi: drewniane na legarach

schody: cementowe, dwubiegowe

drzwi: zewnętrzne: ramowo-płycinowe, prostokątne, dwuskrzydłowe z prostokątnym, przeszklonym nadświetlem; ramowo-płycinowe, częściowo przeszklone, prostokątne, dwuskrzydłowe z prostokątnym, przeszklonym nadświetlem; płytowe, prostokątne, jednoskrzydłowe; wewnętrzne: ramowo-płycinowe, prostokątne, jednoskrzydłowe; płytowe, prostokątne jednoskrzydłowe i dwuskrzydłowe

okna: drewniane: skrzynkowe, dwuskrzydłowe, podwójne z nadświetleniem;

ościeżnicowe, dwuskrzydłowe, pojedyncze z nadświetleniem

Rzut: budynek na planie prostokąta, z pięcioosiowym ryzalitem środkowym i jednoosiowymi ryzalitami skrajnymi od frontu oraz trójosiowymi ryzalitami skrajnymi w tylnym trakcie, z wysuniętą środkową osią, mieszczącą klatki schodowe. Trójtraktowy. W przyziemiu, w osiach skryjnych, przejazdu bramne, z których dostępne klatki schodowe.

Bryła: zwarta. Budynek trójkondygnacyjny, z częściowo mieszkalnym poddaszem. Podpiwniczony. Nakryty dachem dwuspadowym.

Elewacje: zachodnia /fasada/: trójkondygnacyjowa, o zróżnicowanej ilości osi w poszczególnych kondygnacjach /pierwsza kondygnacja - siedemnastoosiowa; pozostałe kondygnacje - szesnastoosiowe/, zwieńczona gzymsem na kroksztynach. Pomiedzy pierwszą a drugą kondygnacją profilowany gzymś kordonowy z fryzem kostkowym. We wszystkich kondygnacjach prostokątne otwory okienne, z gzymsem podokiennym. Dolna kondygnacja boniowana pasowo. Na osi

Pałac wzniesiony w latach 1881-1882 według projektu arch. Bronisława Brodzic-Zochowskiego dla znanej rodziny ziemiańskiej Belina-Brzozowskich. Spalony w 1939 r. W 1948 r. odbudowany.

14. Kubatura

15.360 m³

15. Powierzchnia użytkowa

1296 m²

16. Przeznaczenie pierwotne

mieszkalne

17. Użytkowanie obecne

mieszkalne

19. Stan zachowania (fundamenty, ściany zewnętrzne, ściany wewnętrzne, sklepienia, stropy, konstrukcje dachowe, pokrycie dachu, wyposażenie i instalacje)

Zły stan zewnętrznych tynków.
Miejscami nieszczelne pokrycie dachu.

18. Prace budowlane i konserwatorskie, ich przebieg i dokumentacja

- remont dachu - 1983 i 1992 r.
- wymiana instalacji ciepłej i zimnej wody oraz centralnego ogrzewania - 1993 r.

20. Najpilniejsze postulaty konserwatorskie

21. Akta archiwalne (rodzaj akt, numer i miejsce przechowywania)

24. Uwagi różne

25. Opracował

tekst..... Aleksandra Bukowska 30.10.1996
imię, nazwisko, data, podpis

plany, rysunki Aleksandra Bukowska 30.10.1996
imię, nazwisko, data, podpis

zdjęcia fotogr. Aleksandra Bukowska 30.10.1996
imię, nazwisko, data, podpis

miejsce przechowywania negatywów

KARTA PO WYPEŁNIENIU PODLEGA OCHRONIE NA PODSTAWIE PRZEPISÓW PRAWA AUTORSKIEGO

22. Biblioteka

A. Rene, Architekt Bronisław Brodzic-Żochowski /1836-
-1911/., Ikonotheke, T. 4, Warszawa 1991, s. 89, 92

J. Zieliński, Atlas dawnej architektury ulic i placów
Warszawy., T. 1, s. 209

26. Adnotacje o inspekcjach, informacje o zmianach (daty, imiona i nazwiska wypełniających)

23. Źródła ikonograficzne i fotografia (rodzaj, miejsce przechowywania, sygnatury)

27. Załączniki

3 wkładki.

1. Miejscowość WARSZAWA	2. Obiekt (nazwa jak w karcie) Pałac Brzozowskich ul. Bracka 20a	3. Zawartość wkładki (nazwa obiektu lub materiału uzupełniającego) Dalszy ciąg opisu budynku
----------------------------	--	---

13. Dalszy ciąg opisu budynku:

środkowej oraz w czwartej i czternastej osi prostokątne otwory wejściowe. Pięć środkowych osi oraz cztery środkowe osie pozostałych kondygnacji ujęte ryzalitem. W ujętych ryzalitem skrajnych osiach prostokątne, zamknięte łukiem pełnym, otwory przejazdów bramnych. Wszystkie otwory dolnej kondygnacji z wielkimi klincami środkowymi. Otwory okienne drugiej kondygnacji w profilowanych obramieniach z frontonami wspartymi na wolutowych wspornikach. W osiach ujętych ryzalitami frontony zamknięte łukiem odcinkowym, w pozostałych trójkątne. Nadproża okien oraz płaszczyzny pomiędzy gzymsem podokiennym a gzymsem kordonowym zdobione profilowanymi płycinami. Otwory okienne trzeciej kondygnacji w profilowanych obramieniach z uszakami, w górnych narożnikach, z klincem środkowym. Nad częścią środkową ryzalitu środkowego, trójosiowa facjata, zwieńczona trójkątnym szczytem. W każdej osi, ujętej tokańskimi pilastrami, prostokątny otwór okienny. Nad ryzalitami skryjnymi jednoosiowe facjaty, zwieńczone trójkątnym szczytem. Okna prostokątne, zamknięte łukiem pełnym.

wschodnia: dwunastoosiowa, trójkondygnacyjowa, zwieńczona profilowanym gzymsem. Kondygnacje rozdzielone profilowanym gzymsem kordonowym. Otwory okienne prostokątne z gzymsem podokiennym. Dolna kondygnacja boniowana pasowo. Trzy skrajne osie, z każdej strony, ujęte wydatnym ryzalitem, z dodatkowo ujętą ryzalitem osią środkową, na planie zamkniętym łukiem odcinkowym. W skrajnych osiach prostokątne, zamknięte łukiem pełnym, otwory przejazdu bramnego. Wszystkie otwory okienne w profilowanych obramieniach, z wyjątkiem okien klatek schodowych.

Przejazd bramny: sześcioprzęsłowy, przekryty sklepieniem kolebkowym, na profilowanych gurtach. Podział ścian tokańskimi pilastrami, na wysokim cokole. Pola sklepień z profilowanymi płycinami.

Instalacje: elektryczna, wodno-kanalizacyjna, gazowa, c.o.

Wkładkę założył: Aleksandra Bukowska 30.10.1996.
(imię, nazwisko, data)

Miejsce przechowywania negatywów:

1. Miejscowość

WARSZAWA

2. Obiekt (nazwa jak w karcie)

Pałac Brzozowskich
ul. Bracka 20a

3. Zawartość wkładki (nazwa obiektu lub materiału uzupełniającego)

Dokumentacja fotograficzna

1.



2.



1. Fasada
2. Portyk głównego wejścia
3. Portyk głównego wejścia

3.



Wzór ODZ 1978 r.

Wkładkę założył: Aleksandra Bukowska 30.10.1996
(imię, nazwisko, data)

Miejsce przechowywania negatywów:

Jedn. Wyd. Akcyd. Olsztyn zam. 1299/5/78
OZGraf. ZP. Ostróda zam. 1040 n. 20000



5.



6.



7.

4. Portyk bocznego wejścia
5. Okna drugiej i trzeciej kondygnacji
6. Okna drugiej i trzeciej kondygnacji
7. Górna część ryzalitu środkowego

1. Miejscowość

WARSZAWA

2. Obiekt (nazwa jak w karcie)

Pałac Brzozowskich
ul. Bracka 20a

3. Zawartość wkładki (nazwa obiektu lub materiału uzupełniającego)

Dokumentacja fotograficzna



9.

8. Przejazd bramny
9. Domek dozorczy
10. Domek dozorczy



10.

Wzór ODZ 1978 r.

Wkładkę założył: Aleksandra Bukowska 30.10.1996
(imię, nazwisko, data)

Miejsce przechowywania negatywów:

Jedn. Wyd. Akcyd. Olsztyn zam. 1299/8/78
OZGraf. ZP. Ostroda zam. 1040 n. 20000



11. Brama prowadząca na
podwórze