

1. Obiekt zabytkowy

Kościół ^{par. p.w.} ~~Matki Boskiej~~ Loretański2. Miejscowość ~~Wonna~~
Kutnowa 5 (Baga)

3. Wiek

XVII

4. Styl

barok

5. Kubatura m³

6200

6. Powierzchnia w m²

a) zabytkowa: 560

b) użytkowa: 110 m²

20. Przynależność administracyjna

a) województwo

b) powiat

c) gmina

Centuria

7. Materiał budowlany

przed zniszczeniem

po odbudowie

a) ściany

cegła

cegła

b) sklepienia

cegła

cegła

c) stropy

drewn.

drewn.

d) więzania dachu

drewn.

drewn.

e) krycie dachu

kalecha

kalecha

11. Ilość budynków

1

12. Ilość kondygnacji

1 + chór

13. Użytkowanie wnętrza według ilości:

a) izb mieszkalnych

-

b) innych pomieszczeń

6 (kuch. + 2 sal. + 2 kapł. + łazienk.)

c) piwnic

nie ma

14. Grunty należące do zabytku:

ha

a) ogrody stylowe

b) sady i grunty uprawne

c) lasy

d) wody

e) inne

21. Stacja

nazwa stacji

odległość od stacji w km

a) kolejowa

b) autobusowa

22. Właściciel i jego adres

parafia

23. Użytkownik i jego adres

parafia

24. Inwestor i jego adres:

8. Wyposażenie architektoniczne

drewniane

miejscowe - wystrój XVII, XVIII, XIX w.
kaplica Loretańska - przesłonięta
i cegła tynkowana;

15. Przeznaczenie pierwotne budynku

sakralne

16. Użytkowanie w latach ubiegłych

j.w.

17. Użytkowanie obecne

j.w.

18. Nadaje się do użycia na:

j.w.

9. Autorzy i data budowy i przebudowy

Tencalla - ok. 1645 r., fundacja
księcia Tencalla IV.1958-59. B. Bonin - budowa paraf.
konsekracja od 19. XII.

19. Data, rodzaj i stopień zniszczeń i odbudowy

Data

OPIS

znisz-
czenia
%odbu-
dowa
%

VIII. 1939 r.

XI. 1939 r.

XII. 1945 r.

1946-48

1959

niezgodny

cement i izolacje

budowa nowo projektowanych konsekracji
- 100 od pn.

10. Udostępnienie

stała

APW. 1640-44 Konstanty Tencalla,
odkrył 1675, 1821, 1853, restaur.
1958-64

25. Rejestr zabytku nr

458

rok 1948

miejsce przechowywania

1.07.1965

kons. miejsc.

26. Nazwa księgi hipotecznej

27. Numer hipoteczny

28. Akta

MK-458

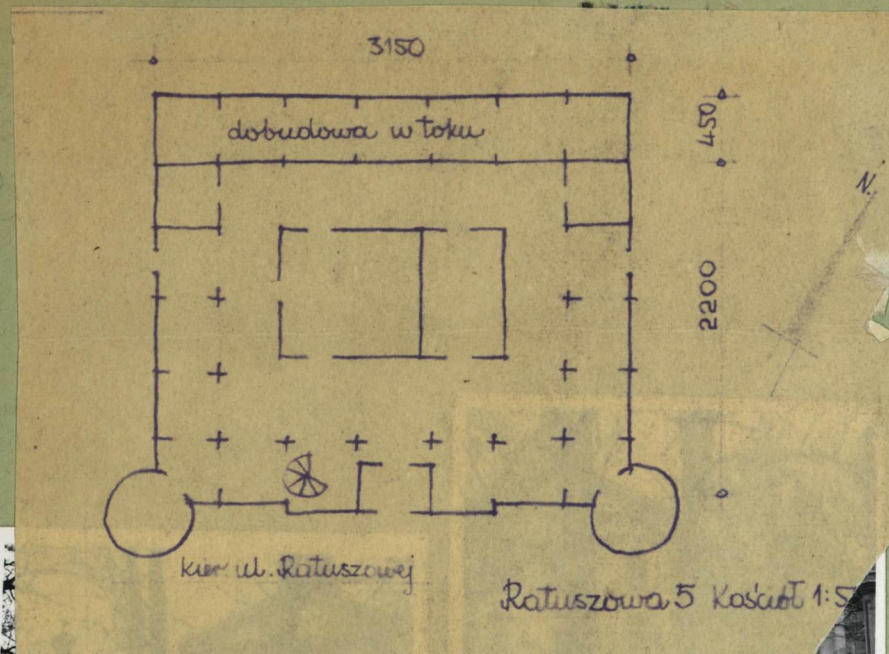
29. Fotografie

konsekracja, 1.07.1965

30. Inwentaryzacja pomiarowa

Zakł. Arch. Pol. P. W.

31. Szkic sytuacyjny, plan schematyczny, uwagi opisowe, fotografia



Kościół wolno stojący, nie otoczony murami, posiada dobudowę
domku kapłańskiego, wzniesionego w latach ok. poł. XVIII w.
W roku 1959 rozpoczęto budowę bazyliki konsekrowanej od strony
zachodniej. Plan bazyliki analogiczny do 3 stron
istniejących.

32. Przebieg prac konserwatorskich

rok	Wyszczególnienie prac	Koszt tys. zł

33. Koszty
w tys. zł

przewidywane

rzeczywiste

34. Inspekcje

35. Uwagi różne

36. Wypełnił dnia X. 1959 r.

ukm

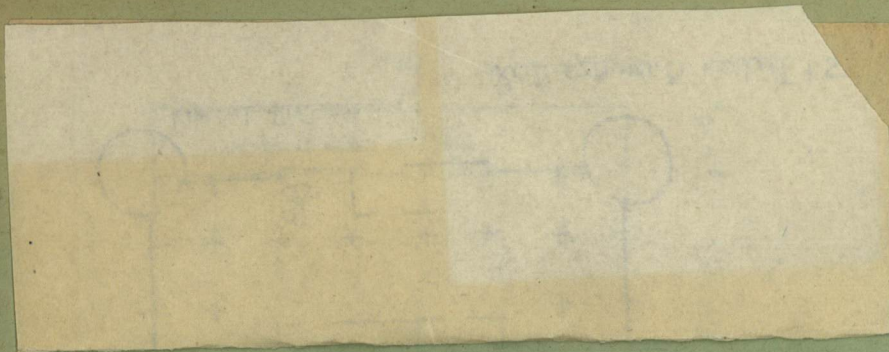
37. Sprawdził dnia

10. XII 1959.

ukm

KRASIŃSKI STEFAN
INŻYNIER ARCHITEKT

31. Szkic sytuacyjny, plan schematyczny, uwagi opisowe, fotografia



Kościół wzniesiony, nie orientowany, planu obrotowego, domku ławotnikowego, wzniesiony w XVIII w. W roku 1859 wzniesiono dobudowę boku ławotnikowego od strony południowej. Stosunek ławotnika analogiczny do 3 ławotnika wzniesionego.

32. Przebieg prac konserwatorskich

rok	Wyszczególnienie prac	Koszt tys. zł

33. Koszty
w tys. zł

przewidywane

rzeczywiste

34. Inspekcje

35. Uwagi różne

36. Wypełnił dnia 10.12.1959.

ukm

37. Sprawdził dnia 10.12.1959.

ukm

KRASIŃSKI STEFAN
INŻYNIER ARCHITEKT