

Nr

A B C D E F G H I J K L M N O P R S T U V W X Y Z

55

1. Obiekt zabytkowy

912

Klasztor przy kościele św. św. Bonifacego i Karimiera

2. Miejscowość

Wąsoszawa
ul. Cieszyńska 13/4

3. Wiek

XVII

4. Styl

barok

5. Kubatura m³

14000

6. Powierzchnia w m²

a) zabytkowa:

b) użytkowa:

1200

20. Przynależność administracyjna

a) województwo

M. St. Warszawy

b) powiat

c) gmina

Centrum

7. Materiał budowlany

Przed zniszczeniem

Po odbudowie

11. Ilość budynków

1

14. Grunty należące do zabytku:

ha

a) ściany

cegła cegła

12. Ilość kondygnacji

2

a) ogrody stylowe

-

b) sklepienia

" "

13. Użytkowanie wnętrza według ilości:

b) sady i grunty uprawne

0,5

c) stropy

drewno drewno

a) izb mieszkalnych

25

c) lasy

-

d) więzania dachu

drewno drewno

b) innych pomieszczeń

14

d) wody

-

e) krycie dachu

ceglano-ceglano

c) piwnic

e) inne

-

8. Wyposażenie architektoniczne

polichromie w refektarzu,
elewacje w tynku, okromne
gzymsy ceglanoceglane.

15. Przeznaczenie pierwotne budynku

klasztor

16. Użytkowanie w latach ubiegłych

j.v.

17. Użytkowanie obecne

j.v.

18. Nadaje się do użycia na

j.v.

9. Autorzy i data budowy i przebudowy

Tylman z Gamera 1691-94-
proj. J. Affaita - realizacja

19. Data, rodzaj i stopień zniszczeń i odbudowy

Data

O P I S

Zniszczenia

Odbudowa

VIII.1939 r.

XI.1939 r.

XII.1945 r.

XI. 1959 r.

obiekt częściowo uszkodzony

30

obiekt wymaga konserwacji polichro-

mii w refektarze, remontu elewacji

30

25. Rejestr zabytku Nr

60/8

rok

1.07.1965

miejsce przechowywania

26. Nazwa księgi hipotecznej

27. Nr hipoteczny

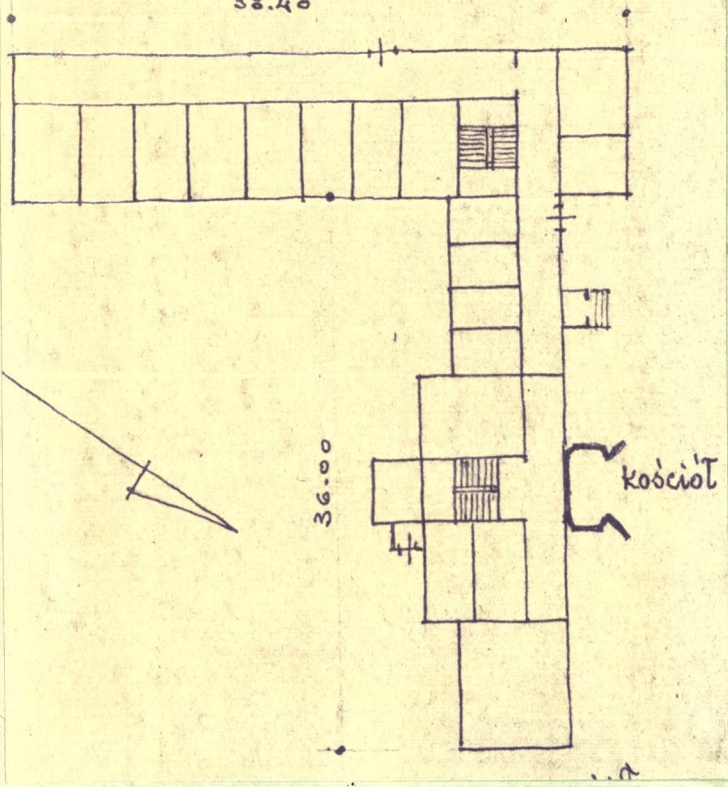
28. Akta Urząd Konservatorski
m. st. Warszawy nr 60

29. Fotografie

30. Inwentaryzacja pomiarowa

A.G.A.D.

31. Szkic sytuacyjny, plan schematyczny, uwagi opisowe, fotografie
 ul. Czerniakowska
 33.40



Budynki dwukondygnacyjne położony od północy z kościołem. Skrzydło zachodnie półtoratraktowe dziesięcioosiowe z dachem dwuspadowym półosiowe uźdłuż ulicy Czerniakowskiej, skrzydło półn. z pięcioposiowym ryzalitem w elewacji półn. pięciorefektar z baniekowymi polichromiami.



32. Przebieg prac konserwatorskich

Rok	Wyszczególnienie prac	Koszt tys. zł

33. Koszty w tys. zł	Przewidywane	Rzeczywiste

34. Inspekcje

35. Uwagi różne

36. Wypełnił dnia XI-1959
 Z Krzyżewski P. Lewi

37. Sprawdził dnia GRUD 1959
 Krasinski STEFAN
 INŻYNIER ARCHITEKT