

Nr

A B C D E F G H I J K L M N O P R S T U V W X Y Z

82

1. Obiekt zabytkowy

15/13

bren kamendulow m. 12 (hucia Ferdynande)

2. Miejscowość

Wawrzona

Bielany

ul. Gwiaździsta 81

3. Wiek XVII

4. Styl

barok

5. Kubatura m<sup>3</sup>

300

6. Powierzchnia w m<sup>2</sup>

a) zabytkowa: — b) użytkowa: 65

20. Przynależność administracyjna

a) województwo

b) powiat

c) gmina

Bielany

7. Materiał budowlany

Przed zniszczeniem

Po odbudowie

11. Ilość budynków

1

14. Grunty należące do zabytku:

ha

a) ściany

cegła

b) sklepienia

cegła

c) stropy

drewno

d) więzania dachu

drewno

e) krycie dachu

ceram

12. Ilość kondygnacji

1

a) ogrody stylowe

b) sady i grunty uprawne

c) lasy

d) wody

e) inne

21. Stacja

Nazwa stacji

Odległość od stacji w km

a) kolejowa

b) autobusowa

22. Właściciel i jego adres

Skarb Państwa

8. Wyposażenie architektoniczne

konstr. barokowe ne  
srebrze (biały marmur)  
portal z piaskowca

15. Przeznaczenie pierwotne budynku

bren

16. Użytkowanie w latach ubiegłych

mieszkanie

17. Użytkowanie obecne

j.w.

18. Nadaje się do użycia na

j.w.

23. Użytkownik i jego adres

Akademia Teologii Katolickiej

24. Inwestor i jego adres

9. Autorzy i data budowy i przebudowy

budowa - prof. XVII w

19. Data, rodzaj i stopień zniszczeń i odbudowy

Data

O P I S

Zniszczenia %

Odbudowa %

VIII.1939 r.

XI.1939 r.

XII.1945 r.

1959

zmniejszone tynki

15

25. Rejestr zabytku Nr

1812 z 1.07.1965

rok 1948

kms. miezki  
miejsce przechowywania

26. Nazwa księgi hipotecznej

27. Nr hipoteczny

28. Akta VK-18

29. Fotografie Państwa. msk. białej, VK msk. białej

30. Inwentaryzacja pomiarowa

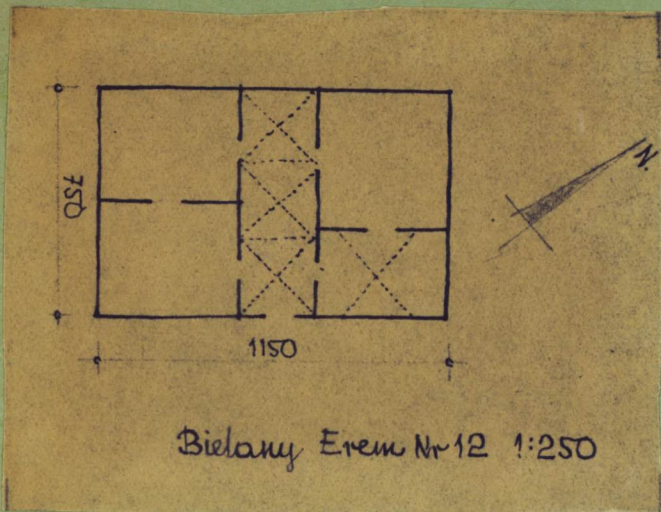
10. Udostępnienie

stałe



Z Y X W V U T S R P O N M L K J I H G F E D C B A Nr

31. Szkic sytuacyjny, plan schematyczny, uwagi opisowe, fotografia



32. Przebieg prac konserwatorskich

Rok	Wyszczególnienie prac	Koszt tys. zł

33. Koszty  
w tys. zł

Przewidywane

Rzeczywiste

34. Inspekcje

35. Uwagi różne

36. Wypełnił dnia 31.1959

Bkany 36

37. Sprawdził dnia

26 JUN 1959

KRASIŃSKI STEFAN  
INŻYNIER ARCHITEKT



Budynek wzniesiony, w sereg. Przy barandzie ogrod-  
dek obramiony murkami i eliminacji tylna nast.  
eremu. Dach dwuspadowy.