

Nr

A

B

C

D

E

F

G

H

I

J

K

L

M

N

O

P

R

S

T

U

V

W

X

Y

Z

84

1. Obiekt zabytkowy

15/12

dom kamieniczny nr. 11 (M. Lubieńskiego)

2. Miejscowość

Waniewo

Bielany ul. Gwiaździsta 81

3. Wiek

XVII

4. Styl

barok

5. Kubatura m³

340

6. Powierzchnia w m²

a) zabytkowa:

b) użytkowa:

65

20. Przynależność administracyjna

a) województwo

b) powiat

c) gmina

Bielany

7. Materiał budowlany

Przed zniszczeniem

Po odbudowie

11. Ilość budynków

1

14. Grunty należące do zabytku:

ha

a) ściany

cegła

b) sklepienia

cegła

c) stropy

drewno

d) więzania dachu

drewno

e) krycie dachu

ceramika

12. Ilość kondygnacji

1

13. Użytkowanie wnętrza według ilości:

a) izb mieszkalnych

4

b) innych pomieszczeń

—

c) piwnic gosp.

a) ogrody stylowe

b) sady i grunty uprawne

c) lasy

d) wody

e) inne

21. Stacja

Nazwa stacji

Odległość od stacji w km

a) kolejowa

b) autobusowa

22. Właściciel i jego adres

Skarb Państwa

8. Wyposażenie architektoniczne

portal - piaskowiec -
2 napisem i datą

15. Przeznaczenie pierwotne budynku

dom

16. Użytkowanie w latach ubiegłych

mieszkanie

17. Użytkowanie obecne

j.w.

18. Nadaje się do użycia na

j.w.

23. Użytkownik i jego adres

Akademia Teologii Katolickiej

24. Inwestor i jego adres

9. Autorzy i data budowy i przebudowy

budowa - 1647

19. Data, rodzaj i stopień zniszczeń i odbudowy

Data

O P I S

Zniszczenia %

Odbudowa %

VIII.1939 r.

XI.1939 r.

XII.1945 r.

1959

zmniejszone tytuły i dochody

15

25. Rejestr zabytku Nr

18/2 z 1.07.1965

rok 1948

kons. mieżki
miejsce przechowywania

26. Nazwa księgi hipotecznej

27. Nr hipoteczny

28. Akta UK-18

29. Fotografie Państw. Inst. Sztuki, UK i Inst. Winy

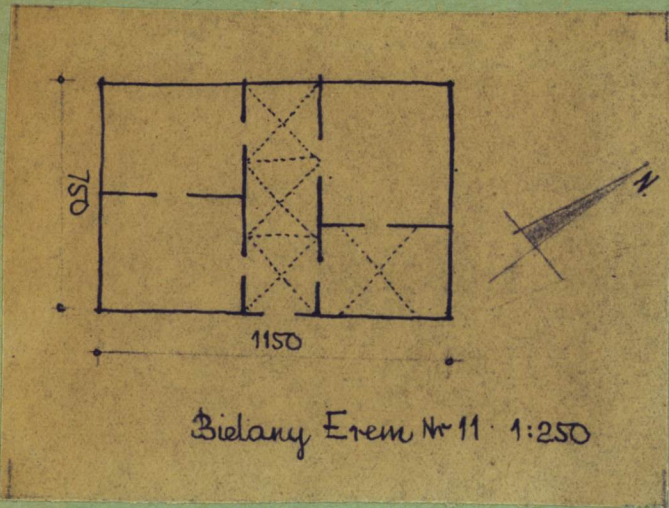
30. Inwentaryzacja pomiarowa

10. Udostępnienie

stałe

Z Y X W V U T S R P O N M L K J I H G F E D C B A Nr

31. Szkic sytuacyjny, plan schematyczny, uwagi opisowe, fotografia



32. Przebieg prac konserwatorskich

Rok	Wyszczególnienie prac	Koszt tys. zł



Budynek wolnostojący, w szeregu. Trzy fasady -
ogrodziek ujęty murkami i elewacje białe nast. eremu.
Budynek kryty dachem dwuspadowym.

33. Koszty w tys. zł	Przewidywane	Rzeczywiste

34. Inspekcje

35. Uwagi różne

36. Wypełnił dnia XI.1959
Bkanyzhe

37. Sprawdził dnia 26. LISTOP 1959

KRASIŃSKI STEFAN
INŻYNIER ARCHITEKT