

Nr

A

B

C

D

E

F

G

H

I

J

K

L

M

N

O

P

R

S

T

U

V

W

X

Y

Z

80

1. Obiekt zabytkowy

15/11

erem kamedułów nr. 10

2. Miejscowość

Wawranie

Bielany ul. Gwiaździsta 81

3. Wiek XVII

4. Styl

barok

5. Kubatura m³

300

6. Powierzchnia w m²

a) zabytkowa: — b) użytkowa: 65

20. Przynależność administracyjna

a) województwo

b) powiat

c) gmina

Bielany

7. Materiał budowlany

Przed zniszczeniem

Po odbudowie

11. Ilość budynków

1

14. Grunty należące do zabytku:

ha

a) ściany

cegła

b) sklepienia

cegła

c) stropy

drewno

d) więzania dachu

drewno

e) krycie dachu

ceram

12. Ilość kondygnacji

1

a) ogrody stylowe

b) sady i grunty uprawne

c) lasy

d) wody

e) inne

21. Stacja

Nazwa stacji

Odległość od stacji w km

a) kolejowa

b) autobusowa

22. Właściciel i jego adres

Skwer Pawstwa

8. Wyposażenie architektoniczne

herby herbony -
piaskowice

15. Przeznaczenie pierwotne budynku

erem

16. Użytkowanie w latach ubiegłych

mieszkanie

17. Użytkowanie obecne

j.w.

18. Nadaje się do użycia na

j.w.

23. Użytkownik i jego adres

Akademia Teologii Katolickiej

24. Inwestor i jego adres

—

9. Autorzy i data budowy i przebudowy

budowa - poł. XVII w.

19. Data, rodzaj i stopień zniszczeń i odbudowy

Data

O P I S

Zniszczenia %

Odbudowa %

VIII.1939 r.

XI.1939 r.

XII.1945 r.

1959

zmniejszone tynki i dach

15

25. Rejestr zabytku Nr

18/2 z 1.07.1965

rok 1948

miejsce przechowywania

26. Nazwa księgi hipotecznej

27. Nr hipoteczny

28. Akta VK-18

29. Fotografie Państw. Inst. Sztuki; UK mst. Wm

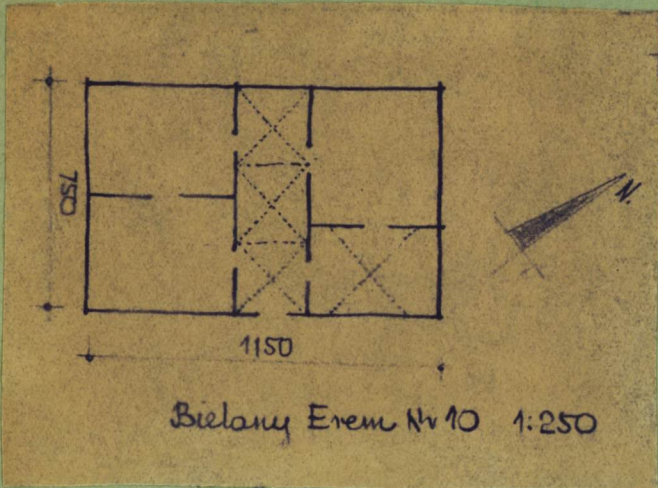
30. Inwentaryzacja pomiarowa

10. Udostępnienie

stałe

Z Y X W V U T S R P O N M L K J I H G F E D C B A Nr

31. Szkic sytuacyjny, plan schematyczny, uwagi opisowe, fotografia



Budynek wolnostojący, w szeregu. Od fasady - mały
ogródzek, obramiony murkami i elementy tylną maszt.
budynku. Budynek kryty dachem dwuspadowym

32. Przebieg prac konserwatorskich

Rok	Wyszczególnienie prac	Koszt tys. zł

33. Koszty w tys. zł	Przewidywane	Rzeczywiste

34. Inspekcje

35. Uwagi różne

36. Wypełnił dnia	XI.59
Bkanyzhe	
37. Sprawdził dnia	

26.11.1959
KRASIŃSKI STEFAN
INŻYNIER ARCHITEKT