

Nr

A

B

C

D

E

F

G

H

I

J

K

L

M

N

O

P

R

S

T

U

V

W

X

Y

Z

48

1. Obiekt zabytkowy

15/10

erem kamendutor w 9 - tur. "kolewzli"

2. Miejscowość

Wannowice  
Bielany ul. Gwiaździsta 81

3. Wiek

XVII

4. Styl

barok

5. Kubatura m<sup>3</sup>

340

6. Powierzchnia w m<sup>2</sup>

a) zabytkowa: — b) użytkowa: 65

20. Przynależność administracyjna

a) województwo

b) powiat

c) gmina

Bielany

7. Materiał budowlany

Przed zniszczeniem

Po odbudowie

11. Ilość budynków

1

14. Grunty należące do zabytku:

ha

a) ściany

cegła

b) sklepienia

cegła

c) stropy

drewno ognio-  
chronione

d) więzania dachu

drewno drewno

e) krycie dachu

ceramika ceramika

12. Ilość kondygnacji

1

13. Użytkowanie wnętrza według ilości:

a) izb mieszkalnych 4

b) innych pomieszczeń —

c) piwnic gosp.

a) ogrody stylowe

b) sady i grunty uprawne

c) lasy

d) wody

e) inne

21. Stacja

Nazwa stacji

Odległość od stacji w km

a) kolejowa

b) autobusowa

22. Właściciel i jego adres

Zgromadzenie OO Marianów

8. Wyposażenie architektoniczne

Kontusz herbowy na szczybie  
Nowy portal z piaskowca  
Dwie herblice z 1919 r.

15. Przeznaczenie pierwotne budynku

erem

16. Użytkowanie w latach ubiegłych

mieszkanie

17. Użytkowanie obecne

mieszk.

18. Nadaje się do użycia na

mieszk.

23. Użytkownik i jego adres

Akademia Teologii Katolickiej

24. Inwestor i jego adres

9. Autorzy i data budowy i przebudowy

budowa - prot. XVII r.  
przebud. XX r.

19. Data, rodzaj i stopień zniszczeń i odbudowy

Data

O P I S

Zniszczenia %

Odbudowa %

VIII.1939 r.

XI.1939 r.

XII.1945 r.

1959

stan dobry

25. Rejestr zabytku Nr

18/2 z 1.07.1965

rok 1948

kms. miejski  
miejsce przechowywania

26. Nazwa księgi hipotecznej

27. Nr hipoteczny

28. Akta VK - 18

29. Fotografie Panzter Inst. Sztuki VK Inst. Wm

30. Inwentaryzacja pomiarowa

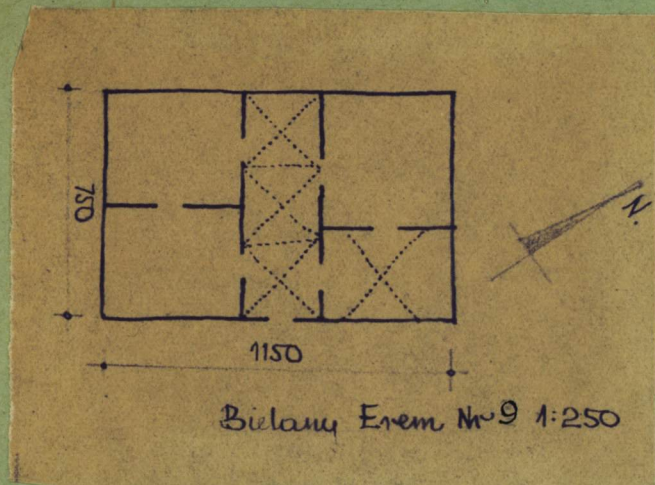
Zal. Arch. Pol. P.W.

10. Udostępnienie

stałe



31. Szkic sytuacyjny, plan schematyczny, uwagi opisowe, fotografia



Budynek wolnostojący w szeregu. Dach dwuspadowy. Przy paradyżku ogródek, obnawiany murkiem i dla eliminacji szkodliwych roślin.

32. Przebieg prac konserwatorskich

| Rok | Wyszczególnienie prac | Koszt<br>tys. zł |
|-----|-----------------------|------------------|
|     |                       |                  |
|     |                       |                  |
|     |                       |                  |
|     |                       |                  |
|     |                       |                  |
|     |                       |                  |
|     |                       |                  |
|     |                       |                  |
|     |                       |                  |

33. Koszty  
w tys. zł

Przewidywane

Rzeczywiste

34. Inspekcje

|  |  |  |
|--|--|--|
|  |  |  |
|  |  |  |
|  |  |  |
|  |  |  |
|  |  |  |
|  |  |  |
|  |  |  |
|  |  |  |
|  |  |  |
|  |  |  |

35. Uwagi różne

36. Wypełnił dnia X. 1959

*Brasynzhe*

37. Sprawdził dnia 26. LISTOP. 1959

*Wkr*

KRASIŃSKI STEFAN  
INŻYNIER ARCHITEKT