

Nr

A

B

C

D

E

F

G

H

I

J

K

L

M

N

O

P

R

S

T

U

V

W

X

Y

Z

1. Obiekt zabytkowy

15/4

csem kamienic w.3.

2. Miejscowość

Wernarsa

73

Gwiaździsta 81 Bielany

3. Wiek

XVIII

4. Styl

barok

5. Kubatura m³

340

6. Powierzchnia w m²

a) zabytkowa:

b) użytkowa:

65

7. Materiał budowlany

przed
zniszczeniempo
odbudowie

a) ściany

cegła

cegła

b) sklepienia

cegła

cegła

c) stropy

drewn.

cegła

d) więzania dachu

drewn.

drewn.

e) krycie dachu

cegła

cegła

11. Ilość budynków

1

12. Ilość kondygnacji

1

13. Użytkowanie wnętrza według ilości:

a) izb mieszkalnych

4

b) innych pomieszczeń

—

c) piwnic

głęb.

14. Grunty należące do zabytku:

ha

a) ogrody stylowe

b) sady i grunty uprawne

c) lasy

d) wody

e) inne

8. Wyposażenie architektoniczne

portal z kartuszem -
fialkowic

15. Przeznaczenie pierwotne budynku

csem

16. Użytkowanie w latach ubiegłych

mieszkania

17. Użytkowanie obecne

administracja

18. Nadaje się do użycia na:

gł.

9. Autorzy i data budowy i przebudowy

budowa - XVIII w.

19. Data rodzaj i stopień zniszczeń i odbudowy

Data

O P I S

znisz-
czenia
o/oodbu-
dowa
o/o

VIII. 1939 r.

XI. 1939 r.

XII. 1945 r.

1959

stan dobry

20. Przynależność administracyjna

a) województwo

b) powiat

c) gmina

Bielany

21. Stacja

nazwa stacji

odległość od
stacji w km

a) kolejowa

b) autobusowa

22. Właściciel i jego adres

Stanisław Ganiś

23. Użytkownik i jego adres

Akademia Teologii
Katolickiej

24. Inwestor i jego adres:

25. Rejestr zabytku nr

18/2 z 1.10.1961

rok

1948

miejsce przechowywania

kons. miejskie

26. Nazwa księgi hipotecznej

27. Numer
hipoteczny

28. Akta

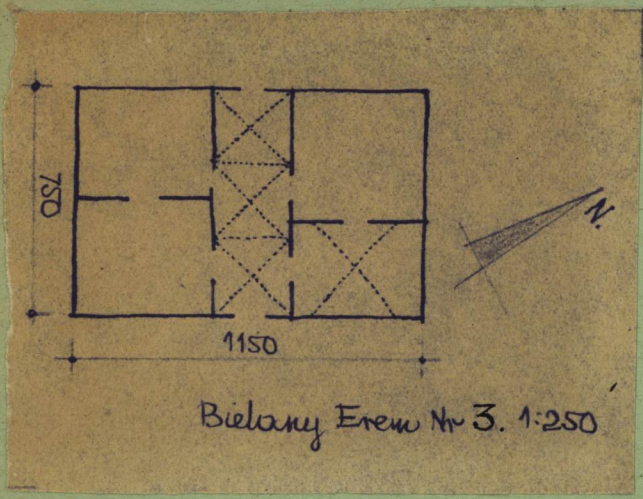
22-18

29. Fotografie

Ganiś, Instytut
H. B. m. 19. W. m.

30. Inwentaryzacja pomiarowa

31. Szkic sytuacyjny, plan schematyczny, uwagi opisowe, fotografia



32. Przebieg prac konserwatorskich

| rok | Wyszczególnienie prac | Koszt tys. zł |
|-----|-----------------------|------------------|
| | | |
| | | |
| | | |
| | | |
| | | |
| | | |
| | | |
| | | |

33. Koszty w tys. zł

| przewidywane | rzeczywiste |
|--------------|-------------|
| | |
| | |
| | |
| | |
| | |
| | |
| | |
| | |

34. Inspekcje

35. Uwagi różne

36. Wypełnił dnia x.1959

Thacynzhe

37. Sprawdził dnia

25. LISTOPAD 1959

W. Kuc

KRASIŃSKI STEFAN
INŻYNIER ARCHITEKT



Budynek wolnostojący, w remoncie. Dach czterospadowy. Przy fasadzie ogrodzenie, ogrodzony murkiem, obecnie mocno zniszczonym.