

1. Obiekt

25/5

Stara Kordegarda

wespół Łazienek

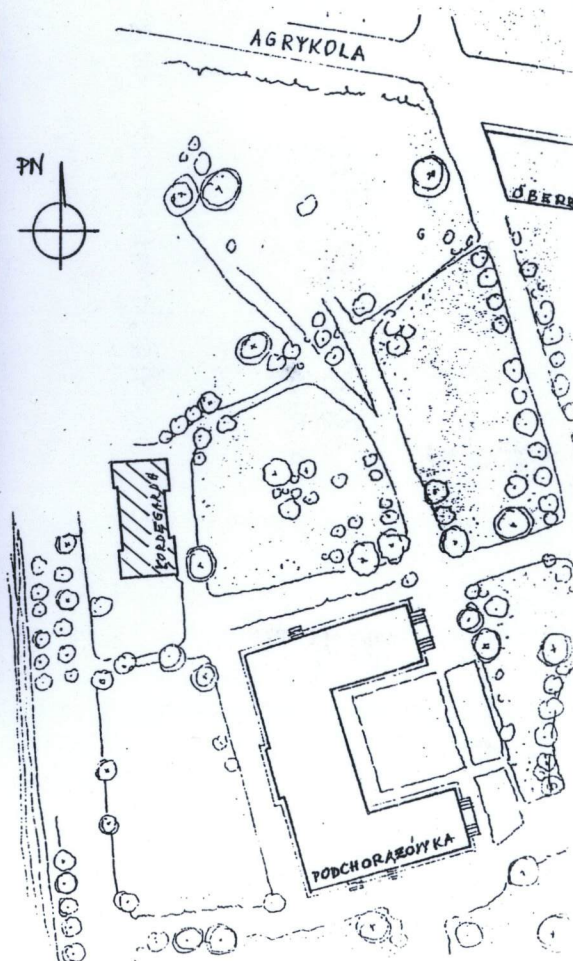
2. Czas powstania

1793-1794r

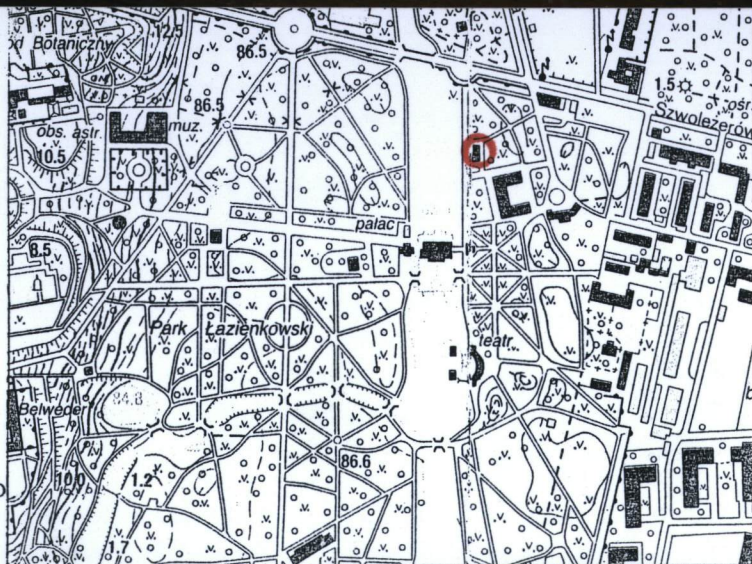
3. Miejscowość

Warszawa

11. Zdjęcia, rzut, przekrój, sytuacja, orientacja



Skala 1:1000



Wzór OD

4. Adres

ul. Agrykola 9

nr hipoteczny

lub. ewid. gruntów

5. Przynależność administracyjna

mazowieckie

województwo

gmina

6. Poprzednie nazwy miejscowości

7. Przynależność administracyjna

przed 1 VI 1975

warszawskie

województwo

powiat

8. Właściciel i jego adres

Skarb Państwa

9. Użytkownik i jego adres

Łazienki

10. Rejestr zabytków

Nr 2/8

lipiec 1965r

data

12. Autorzy, historia obiektu, określenie stylu

Budynek wzniesiony w 1793r wg proj. Jana Chrystiana Kamsetzera, dla straży przybocznej w pobliżu Domu Królewskiego w Łazienkach nad brzegiem stawu północnego; wzmianki o istnieniu budynku pochodzą z 1777r (dot. reperacji Kordegardy);

1793r – bud. używano jako składzik;

Klasycystyczna budowla wzorowana na odwachu poznańskim J.Ch. Kamsetzera z 1787r

13. Opis (sytuacja, materiał i konstrukcja, rzut, bryła, elewacje, wnętrza, wyposażenie, instalacje)

Materiał, konstrukcja:

fundamenty z cegły,

ściany murowane z cegły, tynkowane, okładzina zewnętrzna z kamienia naturalnego;

posadzka, deskowana drewniana, betonowa, z tworzywa sztucznego;

stolarka okienna i drzwiowa drewniana, okna dwuskrzydłowe, cztero- i sześć-kwaterowe,

skrzynkowe; drzwi dwuskrzydłowe schody drewniane;

stropy drewniane

wiązania dachu drewniane, ciesielskie, dach kryty dachówką ceramiczną ze świetlikami i lukarnami od str. wsch,

rzut: na planie wydłużonego prostokąta o układzie jedno- i w części północnej dwutraktowym;

bryła zwarta, budynek częściowo podpiwniczony, jednokondygnacyjny z użytkowym poddaszem;

Elewacje: elewacja boniowana, front ma formę galerii z czterokolumnowym, tokańskim portykiem wgłębnym i zryzalitowanymi partiami bocznymi, przeprutymi pojedynczymi arkadami. Identyczne arkady zdobią elewacje boczne. Elewacje pokryte całkowicie boniowaniem, ujęte w narożach przez rustykowane płyty. Całość zwieńczona tryglifowym fryzem i attyką balustradową nad portykiem i arkadami oraz attyką pełną nad pozostałymi partiami ścian.

instalacje: wod.-kan., elektryczna, odgromowa, telefoniczna, nie ma c.o.

14. Kubatura 2235 m3	15. Powierzchnia użytkowa 250 m2	16. Przeznaczenie pierwotne budynek straży pałacowej	17. Użytkowanie obecne sala wystawiennicza
18. Prace budowlane i konserwatorskie, ich przebieg i dokumentacja (po 1945 r.) Po wojnie przekazana Warszawskiemu Towarzystwu Przyjaciół Sztuk Pięknych, które urządziło tu czasowe wystawy sztuki współczesnej; Budynek w administracji Zarządu PKiN ~1958r – remont; 04.1962r – MKiS finansowało remont budynku; 02.1965r – konferencja nt remontu budynku z polecenia Przewodniczącego Rady Narodowej m. Warszawy zorganizowana przez Zarząd PKiN; 07.12.1966r – ostateczny odbiór robót remontowych; 1967r – Towarzystwo Przyjaciół Sztuk Pięknych-użytkownik obiektu, zwróciło się do Zarządu PKiN o naprawę dachu (uzupełnienie dachówek), istniało zagrożenie zalania galerii (powstawały zacieki na suficie, woda przeciekała na parkiet).		19. Stan zachowania (fundamenty, ściany zewnętrzne, ściany wewnętrzne, sklepienia, stropy, konstrukcje dachowe, pokrycie dachu, wyposażenie i instalacje) stopień zużycia: 48%	
20. Najpilniejsze postulaty konserwatorskie wymaga remontu			

21. Akta archiwalne i źródła ikonograficzne (rodzaj, numer i miejsce przechowywania)

- AKTA ARCHIWALNE WKŁ - TE CZKA OBIEKTU, "KARTA ZIETONA" 1959r
- DOKUMENTACJA TECHNICZNA Z ARCHIWUM ADMINISTRAC. KAZIENEK

23. Uwagi różne

24. Opracowanie karty ewidencyjnej

tekst **Iwona Zielińska XI-XII 2002r**

imię, nazwisko, data, podpis

plany, rysunki **NA PODSTAWIE "PROJEKTU PRZEBUDOWY" - Z. BOSAK - KANER**

imię, nazwisko, data, podpis

zdjęcia fotogr. **Iwona Zielińska XI-XII 2002r**

imię, nazwisko, data, podpis

u autora karty

miejsce przechowywania negatywów

KARTA PO WYPEŁNIENIU PODLEGA OCHRONIE NA PODSTAWIE PRZEPISÓW PRAWA AUTORSKIEGO

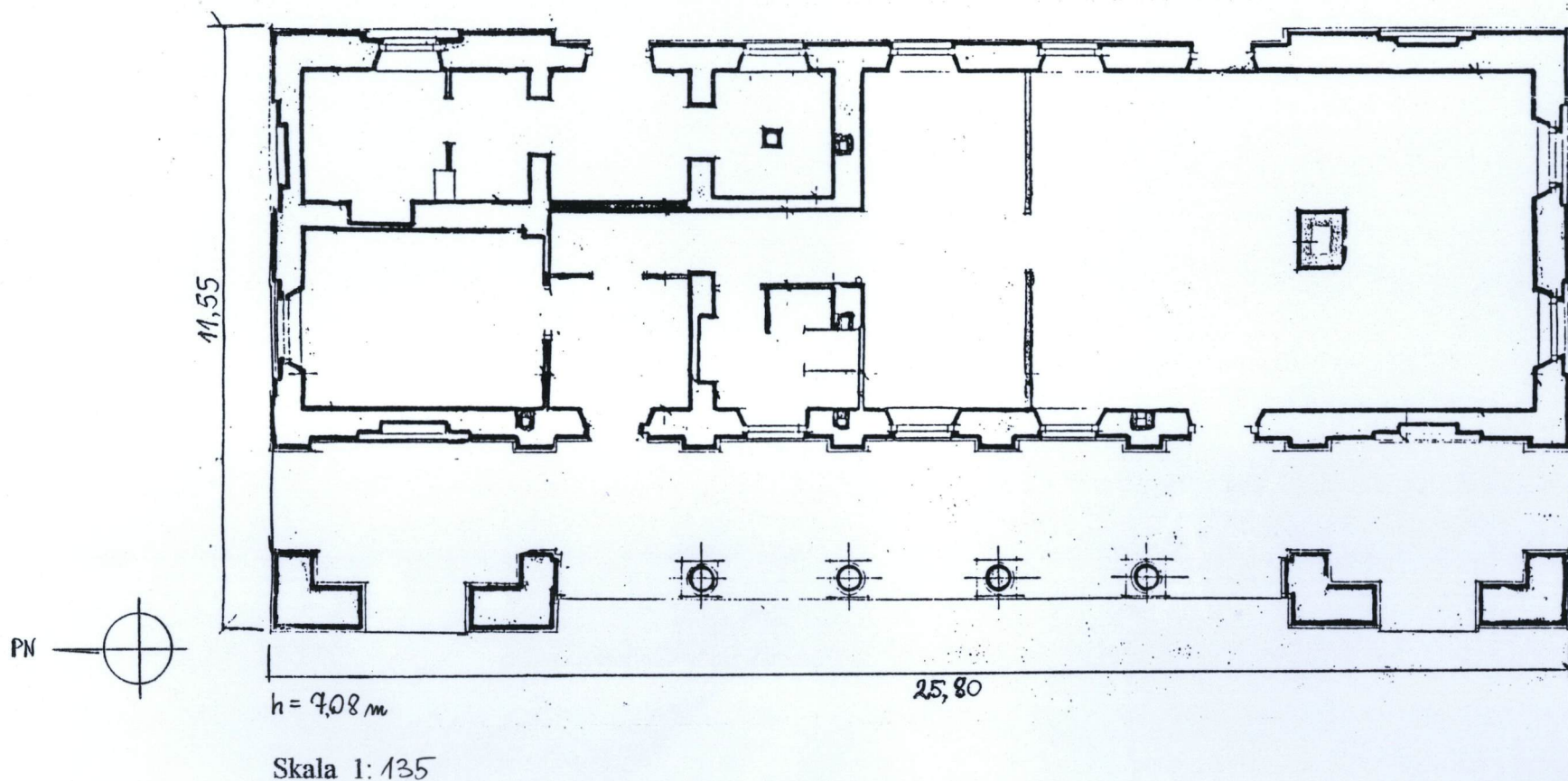
22. Bibliografia

1. Natalia i Zygmunt Batowscy, M. Kwiatkowski- „J. Ch. Kamsetzer architekt Stanisława Augusta” PWN, W-wa 78r

25. Adnotacje o inspekcjach, informacje o zmianach (daty, imiona i nazwiska wypełniających)

26. Załączniki **2.**

1. Miejscowość Warszawa	5. Obiekt (nazwa jak w karcie)	6. Zawartość wkładki (nazwa materiału uzupełniającego)
2. Gmina	Stara Kordegarda	rzut i zdjęcia
3. Powiat		
4. Województwo mazowieckie		



Wkładkę założył: **Iwona Zielińska XI-XII 2002r**
(imię, nazwisko, data)
 Miejsce przechowywania negatywów **u autora karty**

1. ELEWACJA WSCHODNIA



2. ELEWACJA PÓŁNOCNO-ZACHODNIA



3. ELEWACJA PÓŁNOCNO-WSCHODNIA



4. ELEWACJA POŁUDNIOWA

1. Miejscowość Warszawa	5. Obiekt (nazwa jak w karcie)	6. Zawartość wkładki (nazwa materiału uzupełniającego)
2. Gmina	Stara Kordegarda	zdjęcia + PRZĘKRÓJ
3. Powiat		
4. Województwo mazowieckie		

Wkładkę założył: **Iwona Zielińska XI-XII 2002r**
(imię, nazwisko, data)

Miejsce przechowywania negatywów **u autora karty**