

Nr

A

B

C

D

E

F

G

H

I

J

K

L

M

N

O

P

R

S

T

U

V

W

X

Y

Z

1. Obiekt zabytkowy

Klontar D.D. Paulinos

2. Miejscowość Wasmowa  
Podwale 27 / Długa 3

3. Wiek

4. Styl

5. Kubatura m<sup>3</sup>

6560

6. Powierzchnia w m<sup>2</sup>

a) zabytkowa: → b) użytkowa: 1050

20. Przynależność administracyjna

a) województwo

b) powiat

c) gmina

Centrum

7. Materiał  
budowlanyPrzed znisz-  
czeniemPo  
odbudowie

11. Ilość budynków

1

14. Grunty należące do zabytku:

ha

a) ściany

cegł.

cegł.

12. Ilość kondygnacji

3

a) ogrody stylowe

7

21. Stacja

Nazwa stacji

Odległość  
od stacji  
w km

b) sklepienia

cegł.

cegł.

13. Użytkowanie wnętrza  
według ilości:

b) sady i grunty uprawne

c) stropy

down.

ogrodz-  
nictwoa) izb mieszkalnych  
Klontar D.D. Paulinos 22

c) lasy

d) więzania  
dachu

down.

down.

b) innych pomieszczeń  
2

d) wody

e) krycie dachu

cegł.

cegł.

c) piwnic ogrodz.

e) inne

22. Właściciel i jego adres

Klontar D.D. Paulinos

8. Wyposażenie architektoniczne

Skosowne

15. Przeznaczenie pierwotne budynku Klontar

16. Użytkowanie w latach ubiegłych

mieszkalne

17. Użytkowanie obecne

Klontar

18. Nadaje się do użycia na

j.o.

23. Użytkownik i jego adres

j.o.

24. Inwestor i jego adres

9. Autorzy i data budowy i przebudowy

19. Data, rodzaj i stopień zniszczeń i odbudowy

Data

O P I S

Znisz-  
czenia  
%Odbu-  
dowa  
%

VIII.1939 r.

XI.1939 r.

XII.1945 r.

1949-53

bud. wypalony

odbudowa

70

100

25. Rejestr zabytku Nr

rok ..... miejsce przechowywania

26. Nazwa księgi hipotecznej

27. Nr hipo-  
teczny

28. Akta

29. Fotografie

30. Inwentaryzacja pomiarowa

10. Udostępnienie

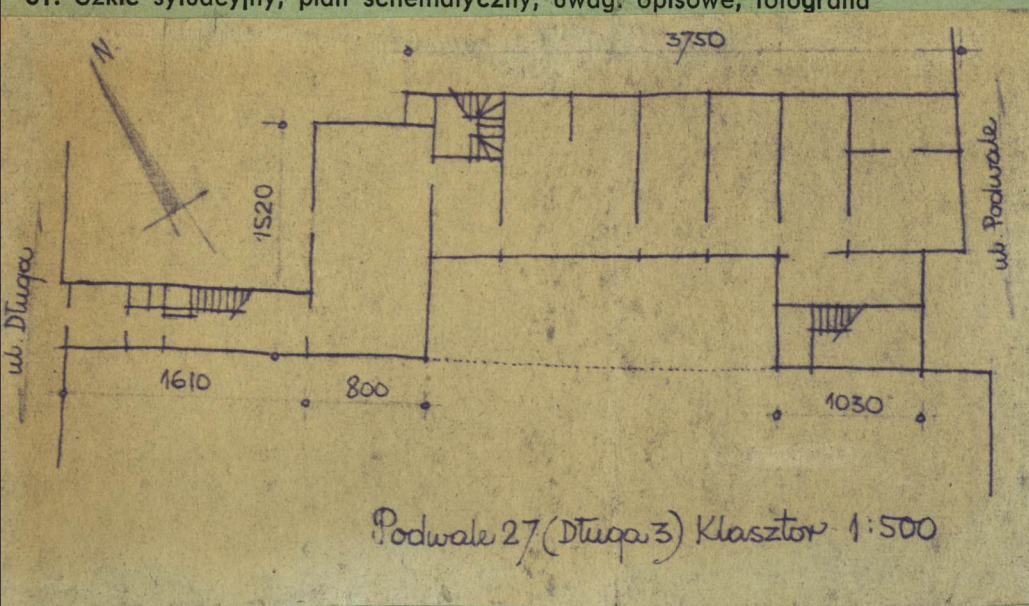
utrudnione

1949-Jan Gaudinski



Z Y X W V U T S R P O N M L K J I H G F E D C B A Nr

31. Szkic sytuacyjny, plan schematyczny, uwagi opisowe, fotografia



32. Przebieg prac konserwatorskich

Rok	Wyszczególnienie prac	Koszt tys. zł

33. Koszty  
w tys. zł

Przewidywane

Rzeczywiste

34. Inspekcje

35. Uwagi różne

36. Wypełnił dnia

37. Sprawdził dnia

XI 1955

*Stefan Krasinski*

KRASINSKI STEFAN  
INŻYNIER ARCHITECT



Bud. przybudowany do kościoła z renowacją, zamknięty  
miejscem zamkniętym. Obecnie użytkowany przez  
klasztór o polskim. Użytkownikami II piętra jest  
Główna Kuchnia - Kuchnia. Ciepła. Użytkownicy  
miejscami w całym budynku.