

Nr

A

B

C

D

E

F

G

H

I

J

K

L

M

N

●

P

R

S

T

U

V

W

X

Y

Z

54

1. Obiekt zabytkowy

Naj 2

Klasztor O.O. Bernardynów

2. Miejscowość

WARSZAWA

ul. Krakowskie Przedmieście 68.

3. Wiek

XV-XVII

4. Styl

Gotyck

5. Kubatura m<sup>3</sup>

1320

6. Powierzchnia w m<sup>2</sup>

a) zabytkowa: &gt;

b) użytkowa: 450

20. Przynależność administracyjna

a) województwo

M. St. Warszawa

b) powiat

c) gmina

Centrum

7. Materiał budowlany

Przed zniszczeniem

Po odbudowie

a) ściany:

cegła

cegła

b) sklepienia

"

"

c) stropy

ogniotru.

d) więzania dachu

drewno

drewno

e) krycie dachu

ceram.

ceram.

11. Ilość budynków

1

14. Grunty należące do zabytku:

ha

12. Ilość kondygnacji

1

a) ogrody stylowe

—

13. Użytkowanie wnętrza według ilości:

b) sady i grunty uprawne

—

a) izb mieszkalnych

8

c) lasy

—

b) innych pomieszczeń

6

d) wody

—

c) piwnic

—

e) inne

—

21. Stacja

Nazwa stacji

Odległość od stacji w km

a) kolejowa

—

—

b) autobusowa

—

—

22. Właściciel i jego adres

Kościół Akademicki ś.v. Panny

23. Użytkownik i jego adres

j.v.

24. Inwestor i jego adres

—

8. Wyposażenie architektoniczne

Cieśń ścian - cegła, od mchodu  
elev. ceglistowa bukowana (1p.)  
wewnątrz gładkie sklepienia  
w elevacji zach. fragment z cegły dzie-  
lącej stropozębę elewacji na  
dwie kondygnacje.

15. Przeznaczenie pierwotne budynku

sacralne

16. Użytkowanie w latach ubiegłych

j.v.

17. Użytkowanie obecne

j.v. Kulturalne

18. Nadaje się do użycia na

j.v.

9. Autorzy i data budowy i przebudowy

AHW. 1513-33, mch. 2 por. XV

19. Data, rodzaj i stopień zniszczeń i odbudowy

Data

O P I S

Zniszczenia

Odbudowa

VIII.1939 r.

XI.1939 r.

XII.1945 r.

XII.1945 r.

obiekt ceglistowo uszkodzony

obiekt po odbudowie i konserwacji

z r. 1948.

—

—

—

100

25. Rejestr zabytku Nr

253 E

rok

1948

1.07.1965

miejsce przechowywania

26. Nazwa księgi hipotecznej

27. Nr hipo-

teczny

367

28. Akta

Urgd Konserw. m. St. w. 253 E

29. Fotografie

30. Inwentaryzacja pomiarowa

Z.H.P., H.G.H.D.,

10. Udostępnienie

stałe

proj. odbud. B. Trzpińska

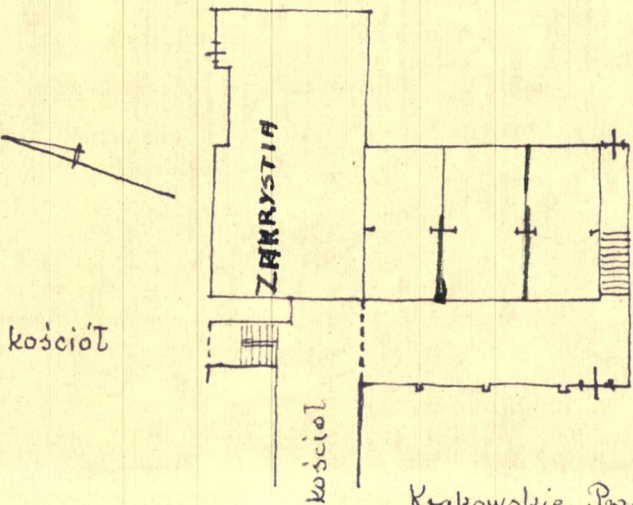


Z Y X W V U T S R P O N M L K J I H G F E D C B A Nr

31. Szkic sytuacyjny, plan schematyczny, uwagi opisowe, fotografia

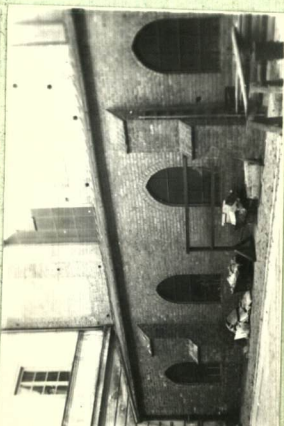
1: 400

Krakowskie Przedmieście 68



Krakowskie Przedmieście

Minijący budynek klasztoru stanowi fragment skrzydła wschodniego d. Klasztoru oo. Bernardynów, przylega do zakrytych korytarzy od strony północnej



32. Przebieg prac konserwatorskich

Rok	Wyszczególnienie prac	Koszt tys. zł

33. Koszty  
w tys. zł

Przewidywane

Rzeczywiste

34. Inspekcje


35. Uwagi różne

36. Wypełnił dnia *XI-1959*  
*Z Krugiewicz J. Kozł.*

37. Sprawdził dnia *GRUD 1959*  
*Krasinski*  
**KRASINSKI STEFAN**  
INŻYNIER ARCHITEKT