

Nr

A B C D E F G H I J K L M N O P R S T U V W X Y Z

469

1. Obiekt zabytkowy

*Kamienica Teologicum* (skrytka zachodnie)

2. Miejscowość *WARSZAWA*  
ul. Krak. Przedmieście 3.

3. Wiek *XVIII/XIX*

4. Styl *Barok/Klasyk*

5. Kubatura m<sup>3</sup> *5330*

6. Powierzchnia w m<sup>2</sup>  
a) zabytkowa: b) użytkowa:

7. Materiał budowlany  
Przed zniszczeniem Po odbudowie

11. Ilość budynków *1*

14. Grunty należące do zabytku: ha

20. Przynależność administracyjna  
a) województwo *M. St. Warszawa*  
b) powiat *-*  
c) gmina *Centrum*

a) ściany *cegła cegła*

12. Ilość kondygnacji *3 i pod-  
-dane*

a) ogrody stylowe *-*

21. Stacja Nazwa stacji Odległość od stacji w km

b) sklepienia *" "*

13. Użytkowanie wnętrza według ilości:

b) sady i grunty uprawne *-*

a) kolejowa *-*

c) stropy *ogrodz.*

a) izb mieszkalnych *38*

c) lasy *-*

b) autobusowa *-*

d) więzania dachu *drewno drewno*

b) innych pomieszczeń *32*

d) wody *-*

22. Właściciel i jego adres  
*Parafia Rzymsko-Kat. św. Krzyża*

e) krycie dachu *ceram. ceram.*

c) piwnic *bud. podpi-  
-wniczny*

e) inne *-*

8. Wyposażenie architektoniczne  
*elevacje i bnta, wydatki  
głównie wieniczący.*

15. Przeznaczenie pierwotne budynku *Klasztor*

23. Użytkownik i jego adres  
*J. W.*

16. Użytkowanie w latach ubiegłych *szkolne*

17. Użytkowanie obecne *Kulturalne i biurowe*

24. Inwestor i jego adres  
*-*

18. Nadaje się do użycia na *J. W.*

9. Autorzy i data budowy i przebudowy  
*1 poł. XIX w.  
Bolesław Paweł Podczerwinski  
-przebudowa w dr. poł. XIX w.  
(1865-75).*

19. Data, rodzaj i stopień zniszczeń i odbudowy

25. Rejestr zabytku Nr *208 H.*  
rok *1948* *1, 07, 1965*  
miejsce przechowywania

Data	O P I S	Zniszczenia	Odbudowa
VIII.1939 r.			
XI.1939 r.			
XII.1945 r.	<i>obiekt zburzony</i>	<i>100</i>	<i>-</i>
<i>XI-1959</i>	<i>obiekt po odbudowie</i>	<i>-</i>	<i>100</i>

26. Nazwa księgi hipotecznej *-* 27. Nr hipoteczny *409*

10. Udostępnienie  
*stałe.*

28. Akta *Urząd Konserv. m. St. Warszawy nr. 208 H.*

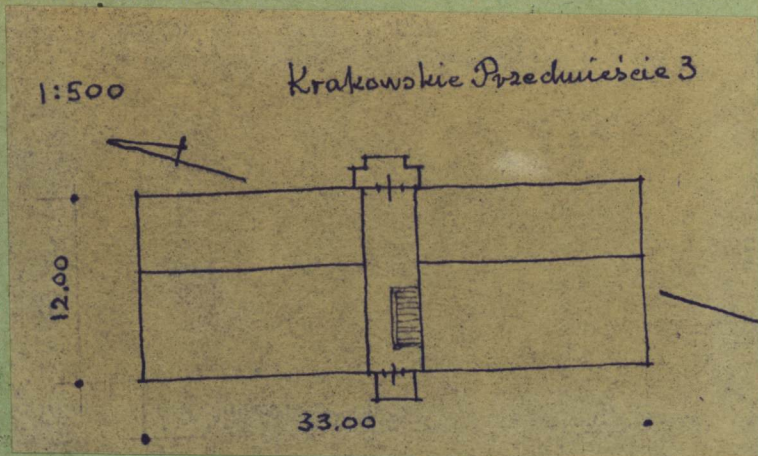
29. Fotografie *-*

30. Inwentaryzacja pomiarowa  
*u.k.*



Z Y X W V U T S R P O N M L K J I H G F E D C B A Nr

31. Szkic sytuacyjny, plan schematyczny, uwagi opisowe, fotografia



Skrytka zachodnie dawnego Klasztoru  
O.O. Misjonarzy od północy przylega  
do skrytki ptn. - obecnie audytorium  
U.W. - od południa Tęczy się z K. Tem  
śr. Kieria. W elewacjach wsch. i zach.  
- parterowe ganki.

32. Przebieg prac konserwatorskich

Rok	Wyszczególnienie prac	Koszt tys. zł

33. Koszty  
w tys. zł

Przewidywane

Rzeczywiste

34. Inspekcje

35. Uwagi różne

36. Wypełnił dnia 27.10.1959

Z Krzyżew

P. Kowal

37. Sprawdził dnia 1.11.1959

Stefan Krasinski

KRASIŃSKI STEFAN  
INŻYNIER ARCHITEKT