

1. Obiekt zabytkowy

Kościół pod wezw. św. Katarzyny

2. Miejscowość Wornowa
Stwier
ul. Dominikańska

3. Wiek

XIX

4. Styl

Klasycyzm

5. Kubatura m³

4600

6. Powierzchnia w m²

a) zabytkowa: — b) użytkowa: 340

20. Przynależność administracyjna

a) województwo

b) powiat

c) gmina

7. Materiał budowlany

przed zniszczeniem

po odbudowie

11. Ilość budynków

1

14. Grunty należące do zabytku:

ha

a) ściany

cegła

12. Ilość kondygnacji

1

a) ogrody stylowe

7

b) sklepienia

—

13. Użytkowanie wnętrza według ilości:

b) sady i grunty uprawne

c) ströpy

drewn.

a) izb mieszkalnych

—

c) lasy

d) więzania dachu

drewn.

b) innych pomieszczeń

3

d) wody

e) krycie dachu

blacha

blacha

c) piwnic

e) inne

21. Stacja

nazwa stacji

odległość od stacji w km

a) kolejowa

b) autobusowa

22. Właściciel i jego adres

parafia

8. Wyposażenie architektoniczne

wyposażenie - wyposażenie z II poł.
XVIII w., kolumny z wawrzynami
Główna?

15. Przeznaczenie pierwotne budynku

sakralne

16. Użytkowanie w latach ubiegłych

j.u.

17. Użytkowanie obecne

j.u.

18. Nadaje się do użycia na:

j.u.

23. Użytkownik i jego adres

parafia św. Katarzyny, W-wa -
Stwier

24. Inwestor i jego adres:

9. Autorzy i data budowy i przebudowy

Konwercja - 1938 r.

XV/XVI w.

wznowienie

XVII w.

(kaplica)

budowa

1742

Lanczi - budowa 1846

19. Data, rodzaj i stopień zniszczeń i odbudowy

Data

O P I S

znisz-
czenia
o/oodbu-
dowa
o/o

VIII. 1939 r.

XI. 1939 r.

XII. 1945 r.

1959

Iwan Dobry

25. Rejestr zabytku nr

532

rok 1948

1.07.1965

miejsce przechowywania

Konw. m. j. m.

26. Nazwa księgi hipotecznej

27. Numer hipoteczny

10. Udostępnienie

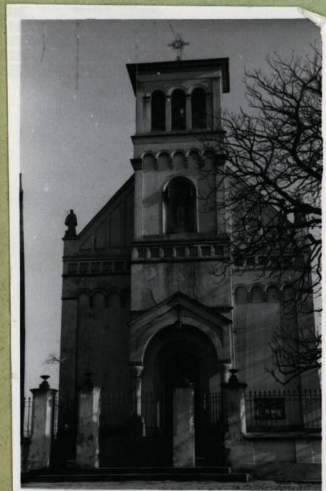
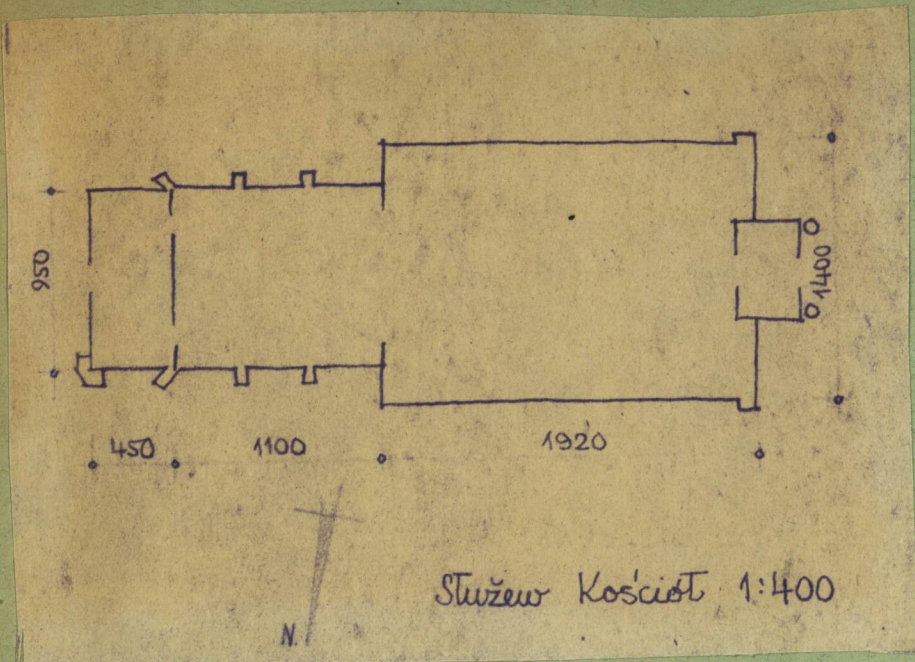
1946

28. Akta U.K.-532

29. Fotografie U.K. m. j. m.

30. Inwentaryzacja pomiarowa

31. Szkic sytuacyjny, plan schematyczny, uwagi opisowe, fotografia



Kościół sytuowany na wzniesieniu, orientacja zgodna z murami;
 filarska i drewniana nie robotnicza.
 Długość kościoła 19,20 m. Ostatni remont około 1950 roku.

32. Przebieg prac konserwatorskich

| rok | Wyszczególnienie prac | Koszt tys. zł |
|-----|-----------------------|------------------|
| | | |
| | | |
| | | |
| | | |
| | | |
| | | |
| | | |
| | | |
| | | |

33. Koszty
w tys. zł

przewidywane

rzeczywiste

34. Inspekcje

| | | |
|--|--|--|
| | | |
| | | |
| | | |
| | | |
| | | |
| | | |
| | | |
| | | |
| | | |
| | | |

35. Uwagi różne

36. Wypełnił dnia 8.10.1959 r.

Bkaczynski

37. Sprawdził dnia 10.11.1959 r.

Krasinski

KRASIŃSKI STEFAN
INŻYNIER ARCHITEKT