

1. Obiekt zabytkowy *2312*
Klasztor P.P. Sakramentek

2. Miejscowość *Warszawa*
Rynek Nowego Miasta 2

3. Wiek

4. Styl

5. Kubatura m³
2.000

6. Powierzchnia w m²
a) zabytkowa: *—* b) użytkowa: *250m²*

7. Materiał budowlany

Przed zniszczeniem

Po odbudowie

11. Ilość budynków *1*

14. Grunty należące do zabytku: ha

a) ściany *cegła*

b) sklepienia *cegła*

c) stropy *drewn.*

d) więzania dachu *drewn.*

e) krycie dachu *ceram.*

12. Ilość kondygnacji *1*

13. Użytkowanie wnętrza według ilości:
a) izb mieszkalnych *—*
b) innych pomieszczeń *7*
c) piwnic *(gosp.)*

8. Wyposażenie architektoniczne
Tykić drewniane

15. Przeznaczenie pierwotne budynku
Klasztor

16. Użytkowanie w latach ubiegłych
j.w.

17. Użytkowanie obecne

18. Nadaje się do użycia na
j.w.

20. Przynależność administracyjna
a) województwo
b) powiat
c) gmina *Centrum*

21. Stacja Nazwa stacji Odległość od stacji w km
a) kolejowa
b) autobusowa

22. Właściciel i jego adres
Zerem. SS. Sakramentek
Warszawa, Rynek Nowego M. 2

23. Użytkownik i jego adres
j.w.

24. Inwestor i jego adres
j.w.

9. Autorzy i data budowy i przebudowy
1688-1692r. - Tyllman van Garteren
1709-21 restau., nadbud. II p. 1892

19. Data, rodzaj i stopień zniszczeń i odbudowy

25. Rejestr zabytku Nr *474 b*
rok *1948* miejsce przechowywania

26. Nazwa księgi hipotecznej *—* 27. Nr hipoteczny *314*

28. Akta *UK - 474 b*

29. Fotografie *PIS, UK*

30. Inwentaryzacja pomiarowa
Zakł. Arch. Pololizy P.W.

10. Udostępnienie
nieudostępnione (klauzura)

Data

O P I S

Zniszczenia %

Odbudowa %

VIII.1939 r.

XI.1939 r.

XII.1945 r.

zburzony

odbudowany

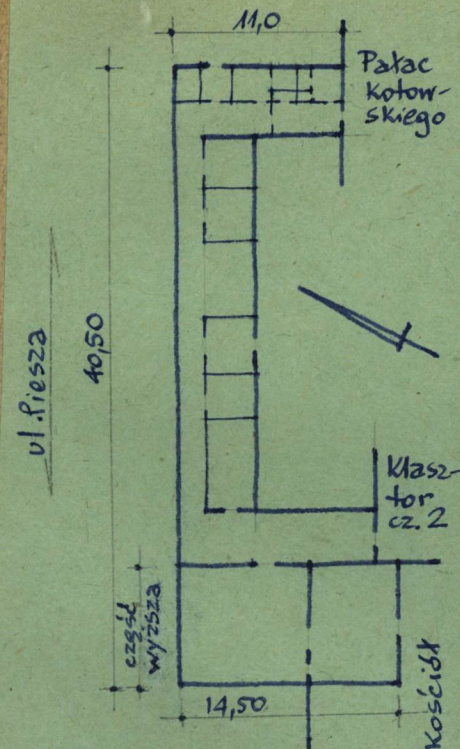
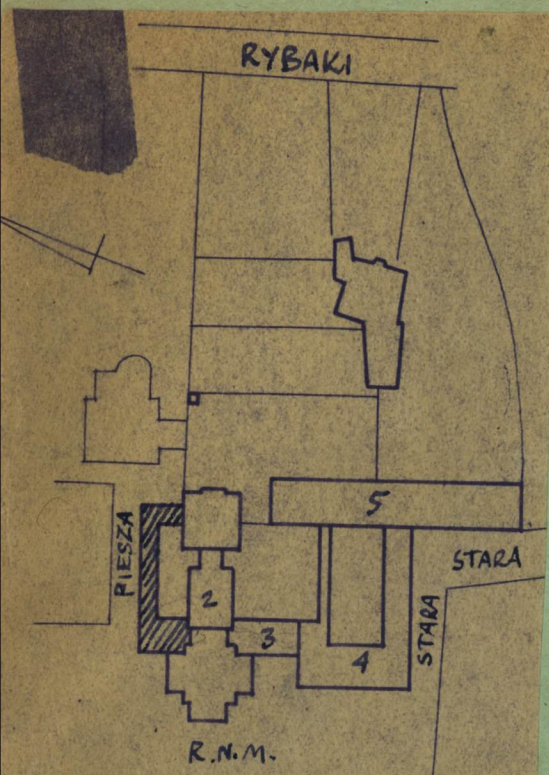
70

30

CWD — Drukarnia W-wa, Bema 60. Zam. nr 497/6500

Z Y X W V U T S R P O N M L K J I H G F E D C B A Nr

31. Szkic sytuacyjny, plan schematyczny, uwagi opisowe, fotografia



SYTUACJA
1:2000

Opis: kościół przylega do ul. Pieszej.
Wysokość opisywany kościół odbudowany i
stanie murowany. Renta i mienie
połączona z kościołem, 2-ga część klan-
ton i d. pałacem Katońskim. Ma zamierze zakupić
i pom. gosp. związane z kościołem.

R.N.M.

1:500

32. Przebieg prac konserwatorskich

Rok	Wyszczególnienie prac	Koszt tys. zł

33. Koszty
w tys. zł

Przewidywane

Rzeczywiste

34. Inspekcje

35. Uwagi różne

36. Wypełnił dnia XII. 1959r.

J. H. J. J.

37. Sprawdził dnia

KRASINSKI STEFAN
1. Krasinski



Nr

A

B

C

D

E

F

G

H

I

J

K

L

M

N

O

P

R

S

T

U

V

W

X

Y

Z

1. Obiekt zabytkowy

Klasztor P.P. Sakramentek b) Klasztor, część 2

2. Miejscowość

Marszawa
Rynek Naszego Miasta 2

3. Wiek

4. Styl

5. Kubatura m³

2.200

6. Powierzchnia w m²a) zabytkowa: — b) użytkowa: 160m²

20. Przynależność administracyjna

a) województwo

b) powiat

c) gmina

7. Materiał budowlany

Przed zniszczeniem

Po odbudowie

11. Ilość budynków

1

14. Grunty należące do zabytku:

ha

a) ściany

cegła

b) sklepienia

cegła

c) stropy

—

d) więzania dachu

drewn.

e) krycie dachu

ceram.
i blacha

12. Ilość kondygnacji

1

13. Użytkowanie wnętrza według ilości:

a) izb mieszkalnych

—

b) innych pomieszczeń

2

c) piwnic

(garaż)

a) ogrody stylowe

b) sady i grunty uprawne

~0,5

c) lasy

d) wody

e) inne

~0,5

21. Stacja

Nazwa stacji

Odległość od stacji w km

a) kolejowa

b) autobusowa

22. Właściciel i jego adres

Zeram. SS. Sakramentek
M-wa, Rynek Naszego Miasta 2

23. Użytkownik i jego adres

j.w.

24. Inwestor i jego adres

—

8. Wyposażenie architektoniczne

Tynki, cegła, pilastry, sygnaturka.

15. Przeznaczenie pierwotne budynku

Klasztor

16. Użytkowanie w latach ubiegłych

j.w.

17. Użytkowanie obecne

18. Nadaje się do użycia na

j.w.

9. Autorzy i data budowy i przebudowy

19. Data, rodzaj i stopień zniszczeń i odbudowy

Data

O P I S

Zniszczenia %

Odbudowa %

VIII.1939 r.

XI.1939 r.

XII.1945 r.

zniszczony (zburzony)

95

25. Rejestr zabytku Nr

474 b

rok 1948 miejsce przechowywania

26. Nazwa księgi hipotecznej

—

27. Nr hipoteczny

314

28. Akta

UK-474b

29. Fotografie

PIS, UK

30. Inwentaryzacja pomiarowa

Zach. Arch. Państw. P.W.

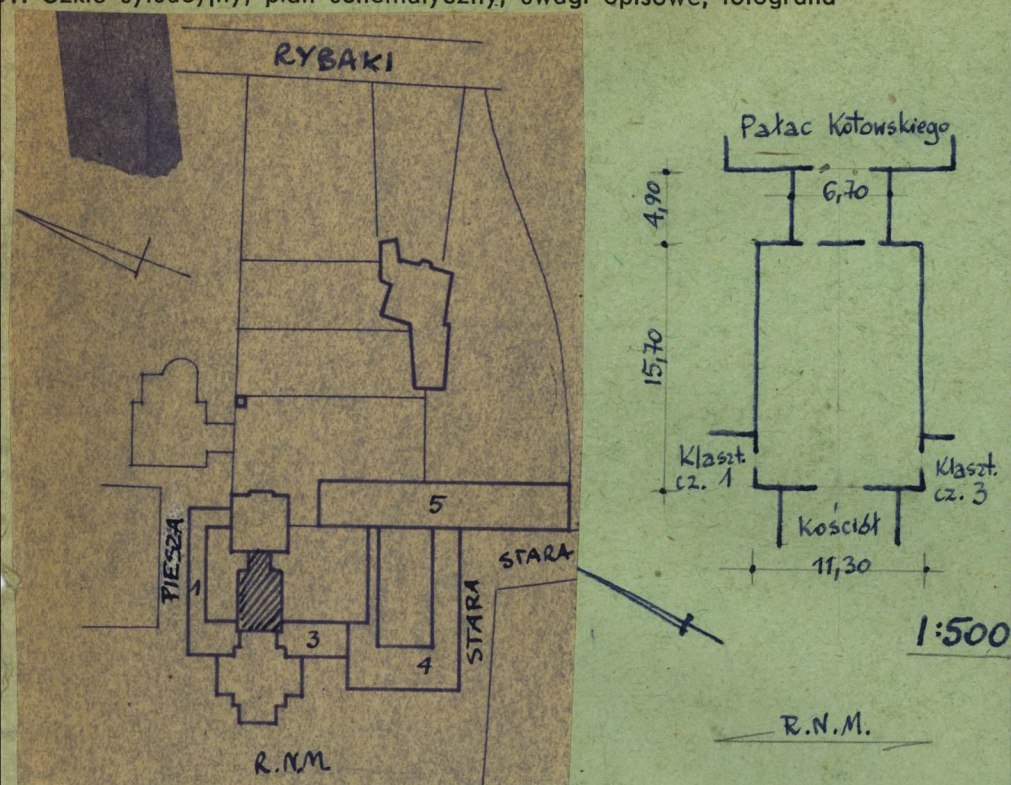
S.M. Walicki - 1951

10. Udostępnienie

nieudostępnione (Klasztor)

Z Y X W V U T S R P O N M L K J I H G F E D C B A Nr

31. Szkic sytuacyjny, plan schematyczny, uwagi opisowe, fotografia



SYTUACJA
1:2000

Brzeź klasztor usytuowany za Kościołem na jego osi. Otwarta przestrzeń przejściem do kościoła ma miejsce chór zakonnym. Zaczyna się po-
nadto z cz. 1. nr i 3. cz. klasztor oraz z d. pałacem Kotowskich. Obecnie w zupełnej ruinie.

32. Przebieg prac konserwatorskich

Rok	Wyszczególnienie prac	Koszt tys. zł

33. Koszty
w tys. zł

Przewidywane

Rzeczywiste

34. Inspekcje

35. Uwagi różne

36. Wypełnił dnia XII. 1959r.

J. Widawski

37. Sprawdził dnia

KRASINSKI STEEL

Widawski
17. GRU 1959

Nr

118

A

B

C

D

E

F

G

H

I

J

K

L

M

N

●

P

R

S

T

U

V

W

X

Y

Z

1. Obiekt zabytkowy

Klasztor J.P. Sakramentek b.) Klasztor, część 3.

Chłopa. zalewany

2. Miejscowość

Harszawa
Rynek Nowego Miasta 2.

A03

3. Wiek

4. Styl

5. Kubatura m³

1560

6. Powierzchnia w m²

a) zabytkowa: — b) użytkowa: 120

20. Przynależność administracyjna

a) województwo

b) powiat

c) gmina

Centrum

7. Materiał budowlany

Przed zniszczeniem

Po odbudowie

11. Ilość budynków

1.

14. Grunty należące do zabytku:

ha

a) ściany

cegła

cegła

12. Ilość kondygnacji

1.

a) ogrody stylowe

b) sklepienia

cegła

cegła

13. Użytkowanie wnętrza według ilości:

b) sady i grunty uprawne

0,5

c) stropy

—

—

a) izb mieszkalnych

—

c) lasy

d) więzania dachu

drewn.

drewn.

b) innych pomieszczeń

2.

d) wody

e) krycie dachu

ceram.

ceram.

c) piwnic

(gosp.)

e) inne

0,5

8. Wyposażenie architektoniczne

Tynki i elemtone.

15. Przeznaczenie pierwotne budynku

Klasztor

16. Użytkowanie w latach ubiegłych

j.w.

17. Użytkowanie obecne

j.w.

18. Nadaje się do użycia na

j.w.

21. Stacja

Nazwa stacji

Odległość od stacji w km

a) kolejowa

b) autobusowa

22. Właściciel i jego adres

Zprow. SS. Sakramentek
W-wa, Rynek Nowego Miasta 2.

23. Użytkownik i jego adres

j.w.

24. Inwestor i jego adres

—

9. Autorzy i data budowy i przebudowy

1688-1693, arch. Tytman
2 Gauden

19. Data, rodzaj i stopień zniszczeń i odbudowy

Data

O P I S

Zniszczenia %

Odbudowa %

VIII.1939 r.

XI.1939 r.

XII.1945 r.

zburzony

odbudowany (brak części tynków zewnętrz.)

50.

95.

25. Rejestr zabytku Nr

474 b

rok

1948

miejsce przechowywania

26. Nazwa księgi hipotecznej

27. Nr hipoteczny

314

28. Akta

UK - 474 b.

29. Fotografie

PIS, UK.

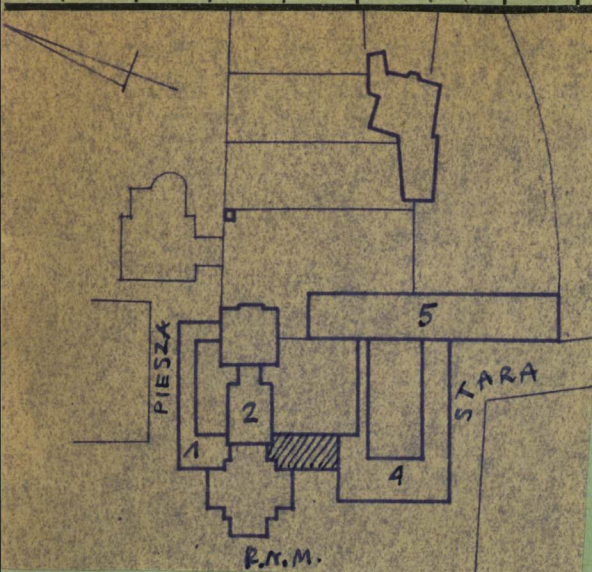
30. Inwentaryzacja pomiarowa

Zakł. Arch. Polskiej P.W.

10. Udostępnienie

nieudostępnione (klauzura)

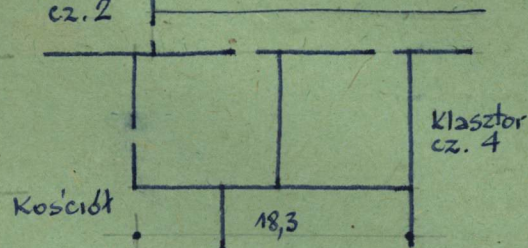
opisowe, fotografia



SYTUACJA
1:2000

Opisí klastorn pafar-
na miedry gt. budyn-
krein klastornym
(orn. "4") a koičistom,
pafarsna ponad to z
cr. 2. *Merici arctarium*
i kapitulaz. Odbe-
wena ze wyjetkiem kni-
panka od pafarska.

Klaszt.
cz. 2



1:500

Ryn. Now. M.

32. Przebieg prac konserwatorskich

[illegible][illegible]

34. Inspekcje

35. Uwagi różne

36. Wypełnił dnia *XII. 1959r.*

Wiederska

37. Sprawdził dnia

KRASINSKI STEFAN

1. Kuestner



Nr 119 A B C D E F G H I J K L M N O P R S T U V W X Y Z

1. Obiekt zabytkowy 23(2)

Klasztor P.P. Sakramentek b) Klasztor, część 4

Shyboto rech. i. pol.

2. Miejscowość Warszawa 1035

Rynek Nowego Miasta 2

3. Wiek XVIII

4. Styl

5. Kubatura m³ 6.785

6. Powierzchnia w m²
a) zabytkowa: — b) użytkowa: 1.028 m²

20. Przynależność administracyjna

a) województwo

b) powiat

c) gmina Czerwinski

7. Materiał budowlany

Przed zniszczeniem

Po odbudowie

11. Ilość budynków 1

14. Grunty należące do zabytku:

ha

21. Stacja

Nazwa stacji

Odległość od stacji w km

a) ściany

cegła

cegła

b) sklepienia

cegła

cegła

c) stropy

drewn.

opłótniane

d) więzania dachu

drewn.

drewn.

e) krycie dachu

ceram.

ceram.

12. Ilość kondygnacji + podłame wstępn. 2

13. Użytkowanie wnętrza według ilości:

a) izb mieszkalnych 13

b) innych pomieszczeń 26

c) piwnic (garaż)

a) ogrody stylowe

b) sady i grunty uprawne ~0,5

c) lasy

d) wody

e) inne ~0,5

a) kolejowa

b) autobusowa

22. Właściciel i jego adres

Zerom. SS. Sakramentek

M. wa, Rynek Nowego Miasta 3

23. Użytkownik i jego adres

j.w.

24. Inwestor i jego adres

—

8. Wyposażenie architektoniczne

Tynki usunięte, od frontu opalut z pilastami zwróconymi tympanonem z ornamentami, sygnaturka.

15. Przeznaczenie pierwotne budynku Klasztor

16. Użytkowanie w latach ubiegłych j.w.

17. Użytkowanie obecne j.w.

18. Nadaje się do użycia na j.w.

9. Autorzy i data budowy i przebudowy

1783 r.

1743-5 Autori Solari

dobud. 1840. pol.

1780-1789 odbud. 1945-58 Maria Zachwatowicz

19. Data, rodzaj i stopień zniszczeń i odbudowy

Data

O P I S

Zniszczenia %

Odbudowa %

VIII.1939 r.

XI.1939 r.

XII.1945 r.

zbudowany

odbudowany (część braku tynków zrem.)

50

97

25. Rejestr zabytku Nr 474 b

rok 1948

miejsce przechowywania

26. Nazwa księgi hipotecznej

27. Nr hipoteczny

314

28. Akta UK - 474 b

29. Fotografie UK, PIS

30. Inwentaryzacja pomiarowa

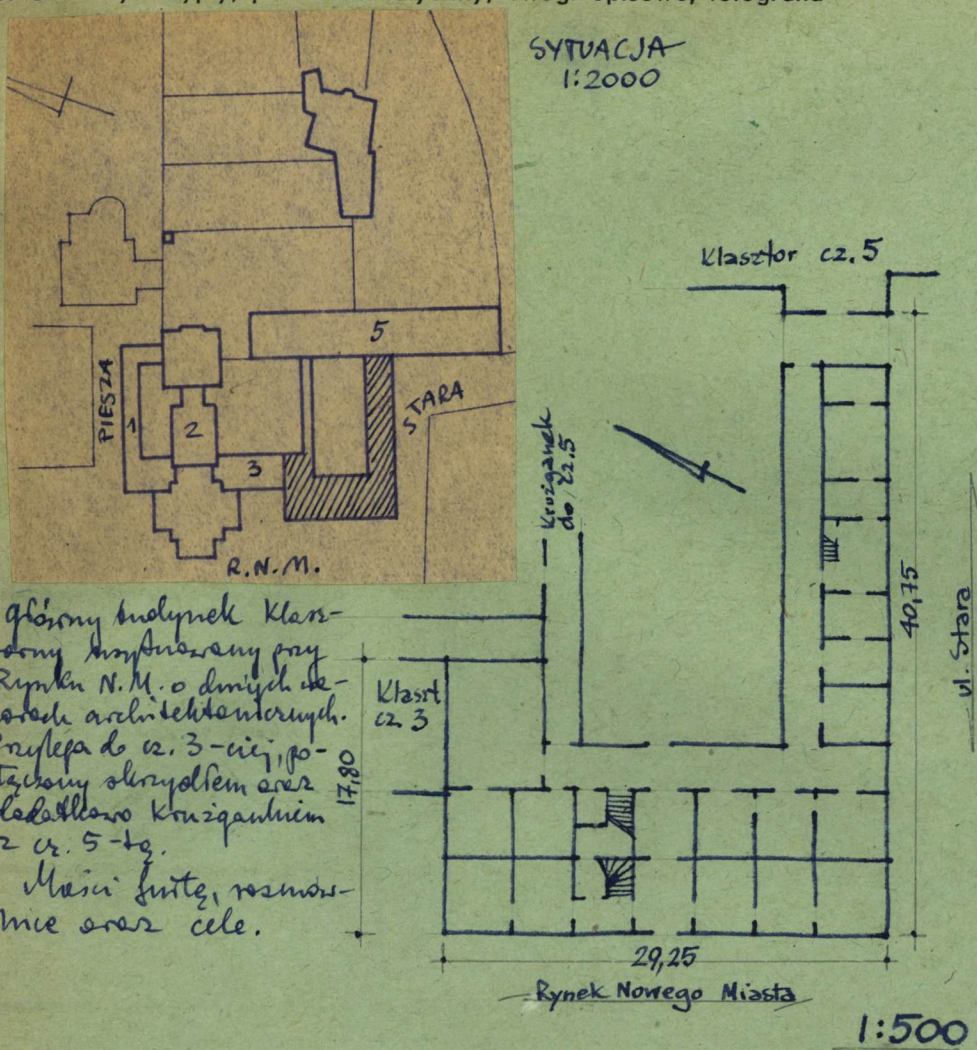
Zach. Arch. Polskiej P.W.

10. Udostępnienie

nieudostępnione (Klasztor).

Z Y X W V U T S R P O N M L K J I H G F E D C B A Nr

31. Szkic sytuacyjny, plan schematyczny, uwagi opisowe, fotografia



główny budynek klasztoru przy Rynku N.M. o dwóch składowach architektonicznych. Przebiega do cz. 3 - cię, po-
tężny skrytek oraz dookoła konizantem z cz. 5 - to.
Mają być, rozmo-
wie oraz cele.



32. Przebieg prac konserwatorskich

Rok	Wyszczególnienie prac	Koszt tys. zł

33. Koszty w tys. zł	Przewidywane	Rzeczywiste

34. Inspekcje

35. Uwagi różne

36. Wypełnił dnia XII. 1959r.

J. H. Widanska

37. Sprawdził dnia

KRASINSKI STEFAN
17 GRUD 1959

Nr

120

A

B

C

D

E

F

G

H

I

J

K

L

M

N

O

P

R

S

T

U

V

W

X

Y

Z

1. Obiekt zabytkowy

Klasztor P.P. Sakramentek b.) Klasztor, część 5

salwta klantorue
(klutorue)

3. Wiek

4. Styl

5. Kubatura m³

8.674

6. Powierzchnia w m²

a) zabytkowa: — b) użytkowa: 1,280

7. Materiał budowlany

Przed zniszczeniem

Po odbudowie

a) ściany

cegła

cegła

b) sklepienia

cegła

cegła

c) stropy

drewn.

opm.
tłuste

d) więzania dachu

drewn.

drewn.

e) krycie dachu

ceram.

ceram.

8. Wyposażenie architektoniczne

Tynki cięgniome.

9. Autorzy i data budowy i przebudowy

1479-1783, odnowa 1950.

1776-78, 1780-82 - białnicki Kozłowski

S.M. Halicka - 1948 r.

10. Udostępnienie

nieudostępnione - (klasztor.)

11. Ilość budynków

1.

12. Ilość kondygnacji

2.

13. Użytkowanie wnętrza według ilości:

a) izb mieszkalnych 33.

b) innych pomieszczeń 11

c) piwnic

(gosp.)

14. Grunty należące do zabytku:

ha

a) ogrody stylowe

b) sady i grunty uprawne

0,5

c) lasy

d) wody

e) inne

0,5

15. Przeznaczenie pierwotne budynku

klasztor

16. Użytkowanie w latach ubiegłych

j.w.

17. Użytkowanie obecne

j.w.

18. Nadaje się do użycia na

j.w.

19. Data, rodzaj i stopień zniszczeń i odbudowy

Data

O P I S

Zniszczenia %

Odbudowa %

VIII.1939 r.

XI.1939 r.

XII.1945 r.

zburzony

odbudowany (brak tynków zewnętrznych)

50

30

2. Miejscowość

Warszawa

103

Rynek Nowego Miasta 2.

20. Przynależność administracyjna

a) województwo

b) powiat

c) gmina

Centrum

21. Stacja

Nazwa stacji

Odległość od stacji w km

a) kolejowa

b) autobusowa

22. Właściciel i jego adres

Zgrom. SS. Sakramentek

H-wa, Rynek Nowego Miasta 2.

23. Użytkownik i jego adres

j.w.

24. Inwestor i jego adres

j.w.

25. Rejestr zabytku Nr

474 b.

rok 1948

miejsce przechowywania

26. Nazwa księgi hipotecznej

27. Nr hipoteczny

314

28. Akta UK-474 b.

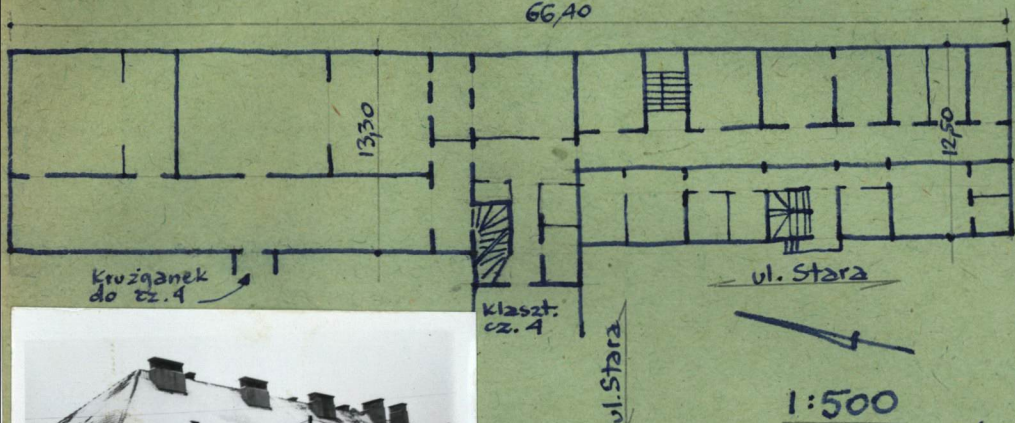
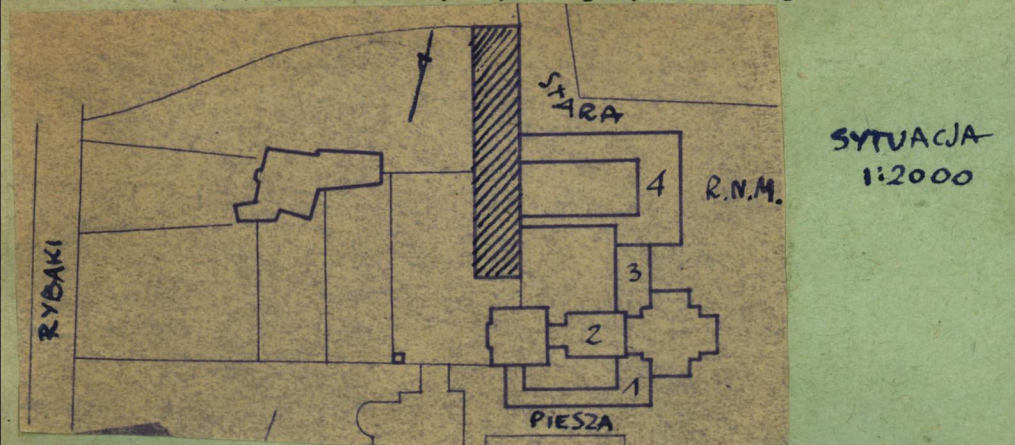
29. Fotografie UK, PIS.

30. Inwentaryzacja pomiarowa

Zakł. Arch. Polstwy P.W.

Z Y X W V U T S R P O N M L K J I H G F E D C B A Nr

31. Szkic sytuacyjny, plan schematyczny, uwagi opisowe, fotografia



1:500
Słownik adresacyjny zespół podwo-
nek klasztornych od apłedn. Zarys
nr 2 ul. 4-ta.
Mieści cele oraz 2 oddzielne
wejścia od ul. Starej - mieszka
nie personelu cywilnego klasztoru.

32. Przebieg prac konserwatorskich

Rok	Wyszczególnienie prac	Koszt tys. zł

33. Koszty w tys. zł	Przewidywane	Rzeczywiste

34. Inspekcje

35. Uwagi różne

36. Wypełnił dnia XII. 1959r.

J. W. D. H. H. H.

37. Sprawdził dnia

KRASINSKI STEFAN

[Signature]
6904 0189 9 1