

1. Obiekt zabytkowy 23/1

Klasztor P.P. Sakramentek a) Kościół p.w. św. Karimierza

2. Miejscowość Warszawa  
Rynek Nowego Miasta 2

3. Wiek XVII

4. Styl barok

5. Kubatura m<sup>3</sup> 5.8476. Powierzchnia w m<sup>2</sup>  
a) zabytkowa: — b) użytkowa: 310 m<sup>2</sup>

20. Przynależność administracyjna

a) województwo

b) powiat

c) gmina

7. Materiał budowlany

Przed zniszczeniem

Po odbudowie

a) ściany

cegła cegła

b) sklepienia

cegła cegła i żelbet

c) stropy

— —

d) więzania dachu

drewno drewno i żelbet

e) krycie dachu

blacha blacha

11. Ilość budynków 1

14. Grunty należące do zabytku:

ha

12. Ilość kondygnacji

jednospirzeczny

a) ogrody stylowe

b) sady i grunty uprawne

~ 0,5

c) lasy

d) wody

e) inne

~ 0,5

21. Stacja

Nazwa stacji

Odległość od stacji w km

a) kolejowa

b) autobusowa

22. Właściciel i jego adres

Zgrom. SS. Sakramentek  
Warszawa, Rynek Nowego M. 2.

23. Użytkownik i jego adres

j.w.

24. Inwestor i jego adres

—

8. Wyposażenie architektoniczne

Tynki ceglane, kapitele z  
latareniami, pilastry, sympanony.  
Wnętrze: nagrobki, freski.

15. Przeznaczenie pierwotne budynku

kościół

16. Użytkowanie w latach ubiegłych

j.w.

17. Użytkowanie obecne

j.w.

18. Nadaje się do użycia na

j.w.

9. Autorzy i data budowy i przebudowy

Tylman z Gajem 1688-1689-92  
nagrobki - XVIII w.

19. Data, rodzaj i stopień zniszczeń i odbudowy

Data

O P I S

Zniszczenia %

Odbudowa %

VIII.1939 r.

XI.1939 r.

XII.1945 r.

zburzony  
odbudowany

80

100

25. Rejestr zabytku Nr 474 a.

rok 1948 1.07.1965  
miejsce przechowywania

26. Nazwa księgi hipotecznej

27. Nr hipoteczny

314

28. Akta UK-474 a.

29. Fotografie PIS, UK

30. Inwentaryzacja pomiarowa

Panin. Instytut Sztuki  
Zakł. Architektury Pol. P.W.

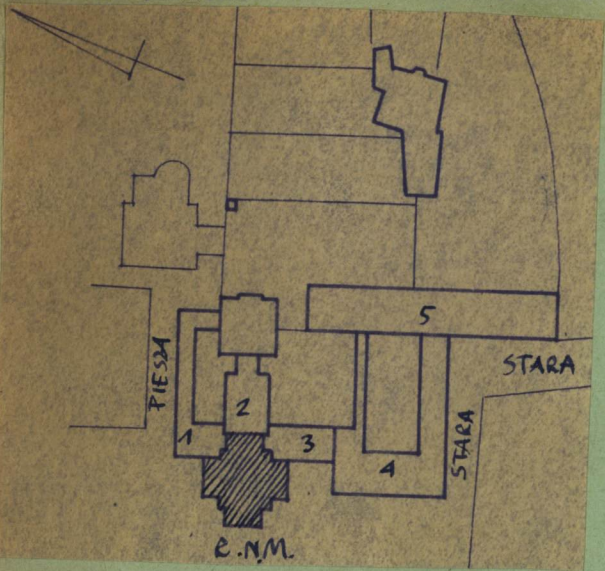
10. Udostępnienie

stare

125 1683-84 Tylman z Gajem, renow.  
494 Bouwmeester Saloni, 1882-84 Wła-  
dysław Kosmowski - renow. 1948-52  
Wanda Kucharska

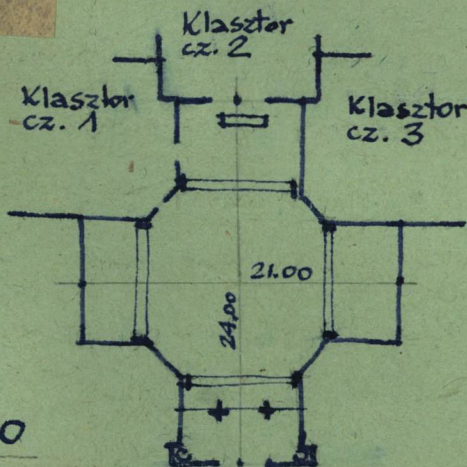


31. Szkic sytuacyjny, plan schematyczny, uwagi opisowe, fotografia



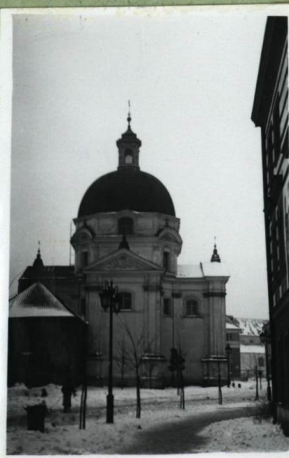
Kościół wpisany przed  
linią zabudowy. Sta-  
nowi główny akcent  
architektoniczny Ry-  
nku Nowego Miasta.  
Połączony z przy-  
łączywaniem do z tyłu  
i częściowo z boku  
- Kłasztorem.

SYTUACJA  
1:2000



1:500

Rynek N.M.



32. Przebieg prac konserwatorskich

Rok	Wyszczególnienie prac	Koszt tys. zł

33. Koszty  
w tys. zł

Przewidywane

Rzeczywiste

34. Inspekcje


35. Uwagi różne

36. Wypełnił dnia XII. 1959r.

J. Wdarska

37. Sprawdził dnia

KRASINSKI STEFAN  
INŻYNIER - ARCHYTEKT

Krasinski

17 GRUD 1959