

8
Nr

A B C D E F G H I J K L M N O P R S T U V W X Y Z

1. Obiekt zabytkowy

24/3

Zabudowania gospod. przy K. le i Klaszt. PP. Wzytek
(Spichlerz)

2. Miejscowość Warszawa

ul. Krak. Przedmieście 34.

3. Wiek XVIII

4. Styl barok

5. Kubatura m³ 4206. Powierzchnia w m²

a) zabytkowa: — b) użytkowa: 104

20. Przynależność administracyjna

a) województwo M. St. Warszawa

b) powiat —

c) gmina Centrum

7. Materiał budowlany

Przed zniszczeniem

Po odbudowie

11. Ilość budynków 1

14. Grunty należące do zabytku:

ha

a) ściany

cegła

—

12. Ilość kondygnacji 2

a) ogrody stylowe

—

b) sklepienia

—

—

13. Użytkowanie wnętrza według ilości:

b) sady i grunty uprawne

✓

c) stropy

drewno
podłoga
ceglana

—

a) izb mieszkalnych —

c) lasy

—

d) więzania dachu

drewno

—

b) innych pomieszczeń 2

d) wody

—

e) krycie dachu

ceram.

—

c) piwnic —

e) inne

—

8. Wyposażenie architektoniczne

bez wyposażenia

15. Przeznaczenie pierwotne budynku

gospodarcze

16. Użytkowanie w latach ubiegłych

j.v.

17. Użytkowanie obecne

j.v.

18. Nadaje się do użycia na

j.v.

9. Autorzy i data budowy i przebudowy

wiek XVIII-ty budowa.

19. Data, rodzaj i stopień zniszczeń i odbudowy

Data

O P I S

Zniszczenia
%Odbudowa
%

VIII.1939 r.

XI.1939 r.

XII.1945 r.

XI.1959 r.

obiekt części. zburzony (z bramy od ul. Karowej)

obiekt wymaga konserwacji, wgląd
belki stropu

15

25. Rejestr zabytku Nr

246 E.

rok 1948.

21.07.1905

miejsce przechowywania

26. Nazwa księgi hipotecznej

27. Nr hipoteczny

392

28. Akta

Urzęd. Konserw. m. St. W. w. nr. 246 E.

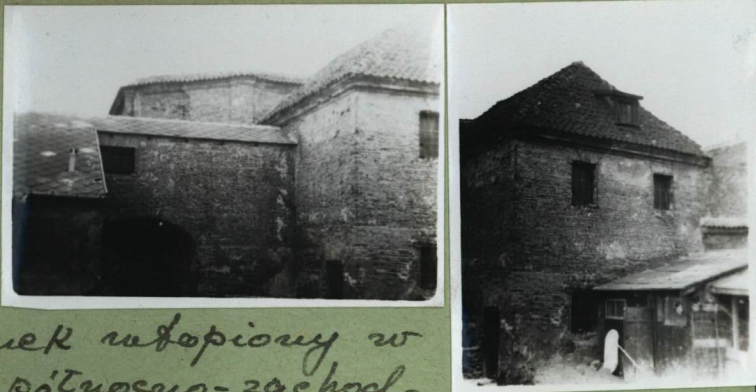
29. Fotografie

30. Inwentaryzacja pomiarowa

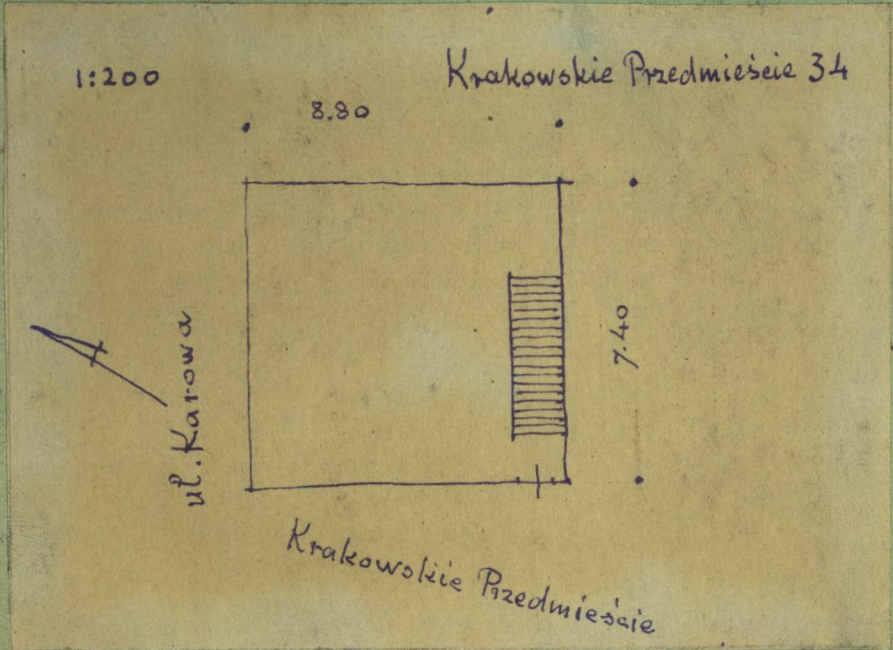
MSAD

Z Y X W V U T S R P O N M L K J I H G F E D C B A Nr

31. Szkic sytuacyjny, plan schematyczny, uwagi opisowe, fotografia



Budynek wtopiony w naroże północno-zachodnie murowanego parkanu klasztor-
nego, bez podziału wnętrza, strop
podtrzymuje belka dźwigarowa.
Dach czterospadowy.



32. Przebieg prac konserwatorskich

Rok	Wyszczególnienie prac	Koszt tys. zł

33. Koszty w tys. zł	Przewidywane	Rzeczywiste

34. Inspekcje

35. Uwagi różne

36. Wypełnił dnia 8 1959 - Złazgier O. fant.
37. Sprawdził dnia 30. LISTOPAD 1959 Krasin

KRASINSKI STEFAN
INŻYNIER ARCHITEKT