

1. Obiekt zabytkowy

21/3

Kolegium Nobilium, ob. Szkoła Teatralna

2. Miejscowość Wamaga

Miodosa 24/26 cy 22/24?

3. Wiek

XVIII

4. Styl

Klasycyzm

5. Kubatura m³

16500

6. Powierzchnia w m²

a) zabytkowa: — b) użytkowa: 2040

20. Przynależność administracyjna

a) województwo

b) powiat

c) gmina

Centrum

7. Materiał budowlany

przed zniszczeniem

po odbudowie

11. Ilość budynków

1

14. Grunty należące do zabytku:

ha

21. Stacja

nazwa stacji

odległość od stacji w km

a) kolejowa

b) autobusowa

a) ściany

cegła

cegła

12. Ilość kondygnacji

3

a) ogrody stylowe

b) sady i grunty uprawne

c) lasy

d) wody

e) inne

b) sklepienia

cegła

cegła

c) stropy

drewn.

ogrzewanie

d) więzania dachu

drewn.

drewn.

e) krycie dachu

blacha

blacha

13. Użytkowanie wnętrza według ilości:

a) izb mieszkalnych

—

b) innych pomieszczeń

36

c) piwnic

głęb.

15. Przeznaczenie pierwotne budynku

konwikt

16. Użytkowanie w latach ubiegłych

inst. sanit.

17. Użytkowanie obecne

szkoła

18. Nadaje się do użycia na:

j.w.

22. Właściciel i jego adres

Sławo. Baniś

23. Użytkownik i jego adres

Baniś, Wł. Szkoła Teatralna

24. Inwestor i jego adres:

—

9. Autorzy i data budowy i przebudowy

Józef Fontana - 1743-54

Zawadzki - 1786

1950-54

1950-54

1950-54

1950-54

1950-54

1950-54

1950-54

1950-54

1950-54

1950-54

1950-54

1950-54

1950-54

1950-54

19. Data, rodzaj i stopień zniszczenia i odbudowy

Data	OPIS	zniszcz. %	odbu- dowa %
VIII. 1939 r.			
XI. 1939 r.			
XII. 1945 r.	spalony, obumiony	80	
1950-54	odbudowa (bez elewacji)		100

25. Rejestr zabytku nr

66/2

rok 1948

1.07.1965

miejsce przechowywania

kons. miejsk.

26. Nazwa księgi hipotecznej

27. Numer hipoteczny

588

28. Akta

U.K.

29. Fotografie

Baniś, Wł. Szkoła Teatralna

U.K. m. B. W. - cy

30. Inwentaryzacja pomiarowa

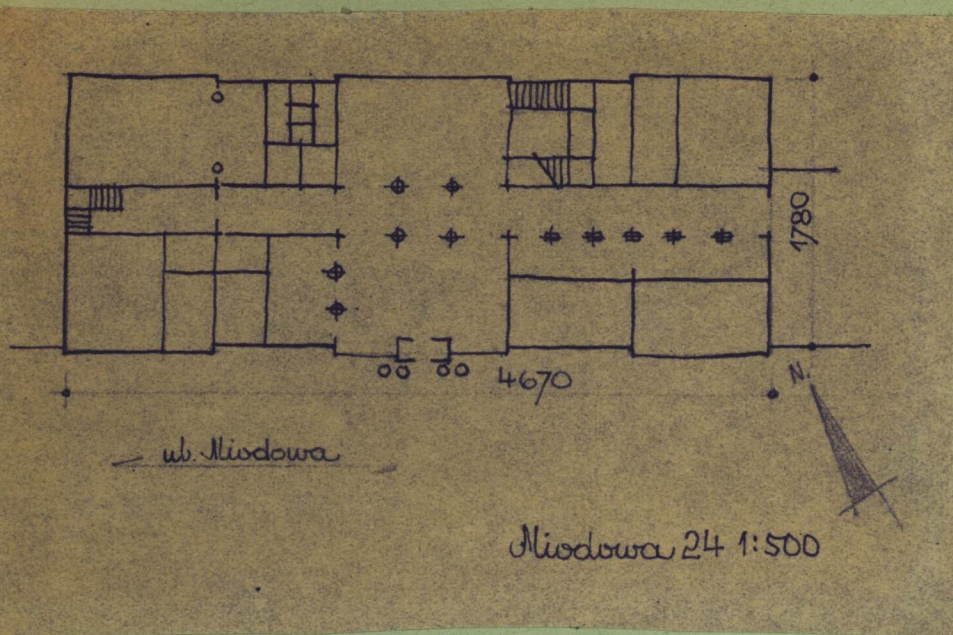
Zakł. Arch. Pol. S. A.

10. Udostępnienie

szkole

1743-54 Józef Fontana
 1786 Sławo. Zawadzki
 1841 Sławo. Wilhelm Kier
 1852-53 Sławo. Bonarski
 1854 Sławo. Bonarski
 1855 Sławo. Bonarski
 1856 Sławo. Bonarski
 1857 Sławo. Bonarski
 1858 Sławo. Bonarski
 1859 Sławo. Bonarski
 1860 Sławo. Bonarski
 1861 Sławo. Bonarski
 1862 Sławo. Bonarski
 1863 Sławo. Bonarski
 1864 Sławo. Bonarski
 1865 Sławo. Bonarski
 1866 Sławo. Bonarski
 1867 Sławo. Bonarski
 1868 Sławo. Bonarski
 1869 Sławo. Bonarski
 1870 Sławo. Bonarski
 1871 Sławo. Bonarski
 1872 Sławo. Bonarski
 1873 Sławo. Bonarski
 1874 Sławo. Bonarski
 1875 Sławo. Bonarski
 1876 Sławo. Bonarski
 1877 Sławo. Bonarski
 1878 Sławo. Bonarski
 1879 Sławo. Bonarski
 1880 Sławo. Bonarski
 1881 Sławo. Bonarski
 1882 Sławo. Bonarski
 1883 Sławo. Bonarski
 1884 Sławo. Bonarski
 1885 Sławo. Bonarski
 1886 Sławo. Bonarski
 1887 Sławo. Bonarski
 1888 Sławo. Bonarski
 1889 Sławo. Bonarski
 1890 Sławo. Bonarski
 1891 Sławo. Bonarski
 1892 Sławo. Bonarski
 1893 Sławo. Bonarski
 1894 Sławo. Bonarski
 1895 Sławo. Bonarski
 1896 Sławo. Bonarski
 1897 Sławo. Bonarski
 1898 Sławo. Bonarski
 1899 Sławo. Bonarski
 1900 Sławo. Bonarski

31. Szkic sytuacyjny, plan schematyczny, uwagi opisowe, fotografia



Budynek w zwartej, wolnowarstwowej ulicy, kątowy dachem dwuspadowym. Nad rzeką Miodową - belwederek.

32. Przebieg prac konserwatorskich

rok	Wyszczególnienie prac	Koszt tys. zł

33. Koszty
w tys. zł

przewidywane

rzeczywiste

przewidywane	rzeczywiste

34. Inspekcje

35. Uwagi różne

36. Wypełnił dnia X. 1959
Blaszyński

37. Sprawdził dnia

25. LISTOP 1959

KRASINSKI STEFAN
INŻYNIER ARCHITEKT