

1. Obiekt zabytkowy

2112

Klasztor Ojczowski, ul. Ordynancka, Poloway 4. P.

2. Miejscowość

Warszawa

Święta 13

3. Wiek

XVIII

4. Styl

Klasycyzm

5. Kubatura m<sup>3</sup>

5200

6. Powierzchnia w m<sup>2</sup>

a) zabytkowa: — b) użytkowa: 810

20. Przynależność administracyjna

a) województwo

b) powiat

c) gmina

Centrum

7. Materiał budowlany

przed zniszczeniem

po odbudowie

a) ściany

cegła

cegła

b) sklepienia

„

„

c) stropy

drewn.

ognio-  
tworze

d) więzania dachu

drewn.

drewn.

e) krycie dachu

blacha

blacha

11. Ilość budynków

1

12. Ilość kondygnacji

3

13. Użytkowanie wnętrza według ilości:

a) izb mieszkalnych

2 (użytkowane na biuro)

b) innych pomieszczeń

7

c) piwnic

gosp.

14. Grunty należące do zabytku:

ha

a) ogrody stylowe

b) sady i grunty uprawne

c) lasy

d) wody

e) inne

8. Wyposażenie architektoniczne

Ławica portowa - drewn.  
tynki ceglane

15. Przeznaczenie pierwotne budynku

Klasztor

16. Użytkowanie w latach ubiegłych

mieszk.

17. Użytkowanie obecne

biuro i mieszkania

18. Nadaje się do użycia na:

gosp.

9. Autorzy i data budowy i przebudowy

1658-1672r.; 1743-54

12. XVIII w.

2. M. Szwed - 1949

10. Udostępnienie

stałe

19. Data rodzaj i stopień zniszczeń i odbudowy

Data

O P I S

znisz-  
czenia  
%

odbu-  
dowa  
%

VIII. 1939 r.

XI. 1939 r.

XII. 1945 r.

1947

1949-53

zniszczone

rehabilitacja

odbudowa

60

90

100

25. Rejestr zabytku nr

66 B. 2

rok 1948

miejsce przechowywania

1.07.1965

Kons. miejska

26. Nazwa księgi hipotecznej

27. Numer hipoteczny

589

28. Akta 212-66

29. Fotografie 212-66-66

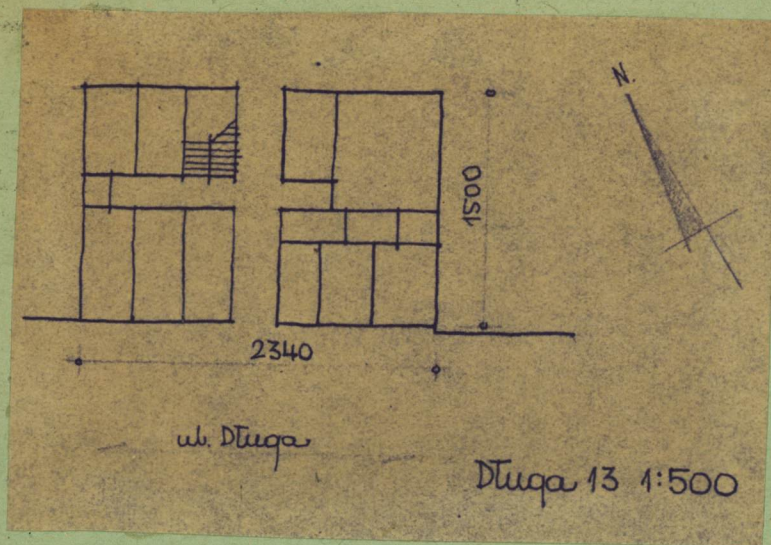
30. Inwentaryzacja pomiarowa

212-66-66

Adm. 2 pol. XVIII w. (wielkość 1730-180,  
1834 Katarzyna Korasz i dwuletni Górn-  
ski, edycja 1946-60.



## 31. Szkic sytuacyjny, plan schematyczny, uwagi opisowe, fotografia



Budynek w starej radoskiej ulicy, o ślicznych  
charakterystycznych fasadach

## 32. Przebieg prac konserwatorskich

rok	Wyszczególnienie prac	Koszt tys. zł

33. Koszty  
w tys. zł

## przewidywane

## rzeczywiste


## 34. Inspekcje

## 35. Uwagi różne

36. Wypełnił dnia X. 1959

*Pharzynski*

37. Sprawdził dnia

26. LISTOPAD 1959

*W. Krasinski*

KRASIŃSKI STEFAN  
INŻYNIER ARCHITEKT