

Nr

A

B

C

D

E

F

G

H

I

J

K

L

M

N

●

P

R

S

T

U

V

W

X

Y

Z

95

1. Obiekt zabytkowy

20/2

klasztór Paulinów

2. Miejscowość Warszawa  
Długa 5 (Podział 25)

3. Wiek XVIII

4. Styl barok

5. Kubatura m<sup>3</sup> 135006. Powierzchnia w m<sup>2</sup>  
a) zabytkowa: — b) użytkowa: 2640

20. Przynależność administracyjna

a) województwo

b) powiat

c) gmina

7. Materiał budowlany

Przed zniszczeniem

Po odbudowie

11. Ilość budynków 1

14. Grunty należące do zabytku: ha

a) ściany

cegł

cegł.

b) sklepienia

cegł

cegł.

c) stropy

drewn

okniotr.

d) więzania dachu

drewn

drewn.

e) krycie dachu

ceram.

blocha  
dachówka

12. Ilość kondygnacji 3

a) ogrody stylowe

13. Użytkowanie wnętrza według ilości:

a) izb mieszkalnych 2

b) innych pomieszczeń 78

c) piwnic gosp.

b) sady i grunty uprawne

c) lasy

d) wody

e) inne

21. Stacja

Nazwa stacji

Odległość od stacji w km

a) kolejowa

b) autobusowa

22. Właściciel i jego adres

Skarb Państwa

8. Wyposażenie architektoniczne

Skromne tynki cięgiwe,  
ozdobne kraty kutę w oknach,  
pilastry

15. Przeznaczenie pierwotne budynku

klasztór

16. Użytkowanie w latach ubiegłych

mieszkanie

17. Użytkowanie obecne

zaktualizowane

18. Nadaje się do użycia na

j.w.

23. Użytkownik i jego adres

"Polska Nagrania"

24. Inwestor i jego adres

9. Autorzy i data budowy i przebudowy

1707-1713 budowa - pow. XVIII w.,  
1747-62 i 1793  
przebud. w II poł. XIX w.

J. i M. Piechotkowie - 1950

19. Data, rodzaj i stopień zniszczeń i odbudowy

Data

O P I S

Zniszczenia %

Odbudowa %

VIII.1939 r.

XI.1939 r.

XII.1945 r.

1950-52

bud. wypalony i zburzony

całkowita odbudowa

70

100

25. Rejestr zabytku Nr

441

1.07.1965  
rok 1948kons. mieżli  
miejsce przechowywania

26. Nazwa księgi hipotecznej

27. Nr hipoteczny

501/592, 591a/592

28. Akta UK 441

29. Fotografie Państw. Inst. Bibliotecz. i Książecz. w Warszawie

30. Inwentaryzacja pomiarowa



Z Y X W V U T S R P O N M L K J I H G F E D C B A Nr

31

### 32. Przebieg prac konserwatorskich

Rok	Wyszczególnienie prac	Koszt tys. zł

33. Koszty  
w tys. zł

Przewidywane

Rzeczywiste

34. Inspekcje

35. Uwagi różne

36. Wypełnił dnia X. 1959

Bkanyzhe

37. Sprawdził dnia

20. 10. 1959

KRASINSKI STEFAN  
INŻYNIER ARCHITEKT

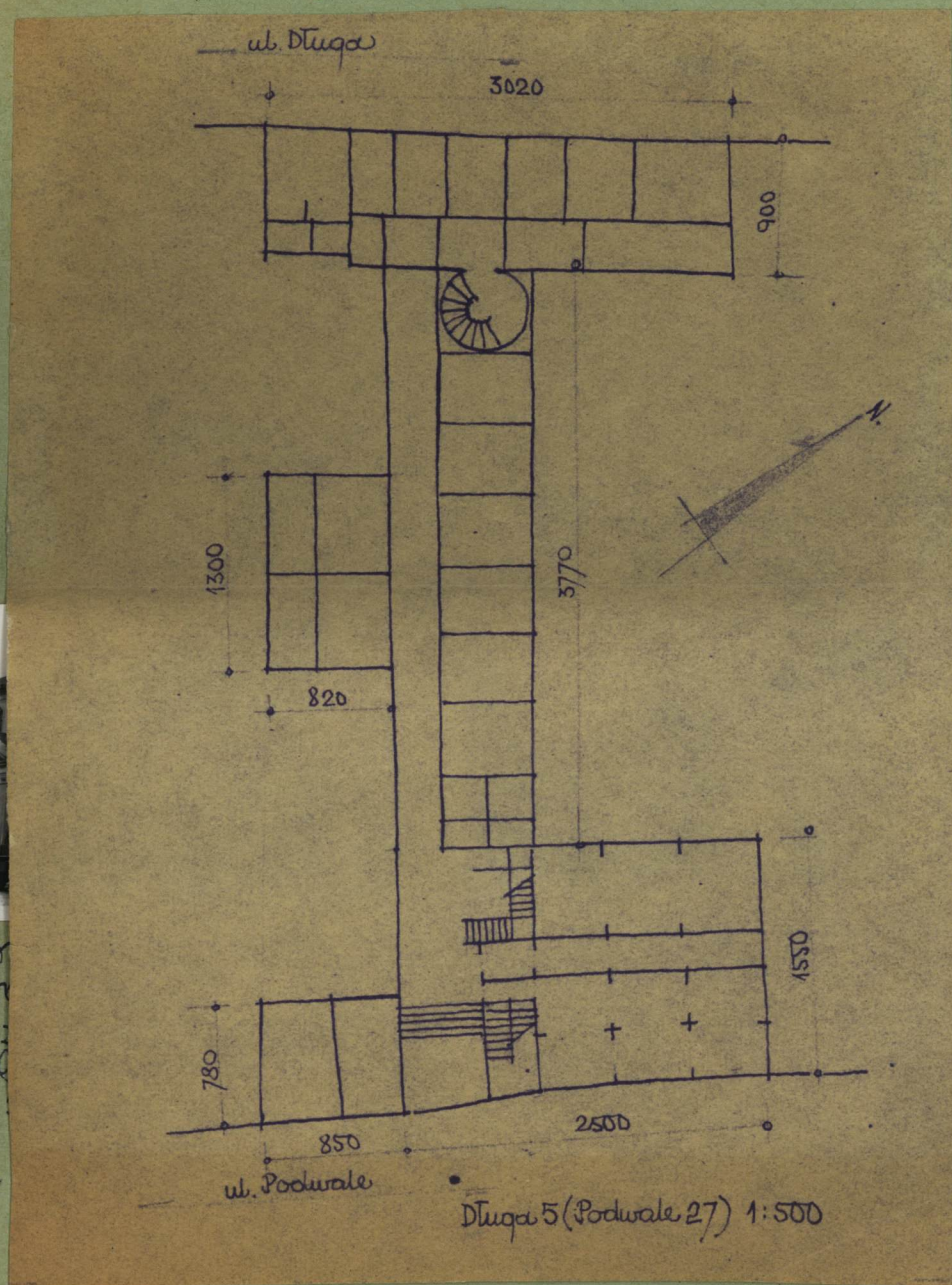


Budynek stanowi 1/2 czerwonoboku zabudowań klasztoru (druga część - patrz Podmałe 27 - strona 3) z dziedzińcem wewnętrzny, przez który przebiega granica między miastem. Budynek stoi w zwartej zabudowie ulic - Błagiej i Podmała.



Z Y X W V U T S R P O N M L K J I H G F E D C B A Nr

31. Szkic sytuacyjny, plan schematyczny, uwagi opisowe, fotografia



32. Przebieg prac konserwatorskich

Rok	Wyszczególnienie prac	Koszt tys. zł

33. Koszty  
w tys. zł

Przewidywane

Rzeczywiste

34. Inspekcje


35. Uwagi różne

36. Wypełnił dnia X.1959

Bkayuzhe

37. Sprawdził dnia

28.10.1959

KRASIŃSKI STEFAN  
INŻYNIER ARCHITEKT