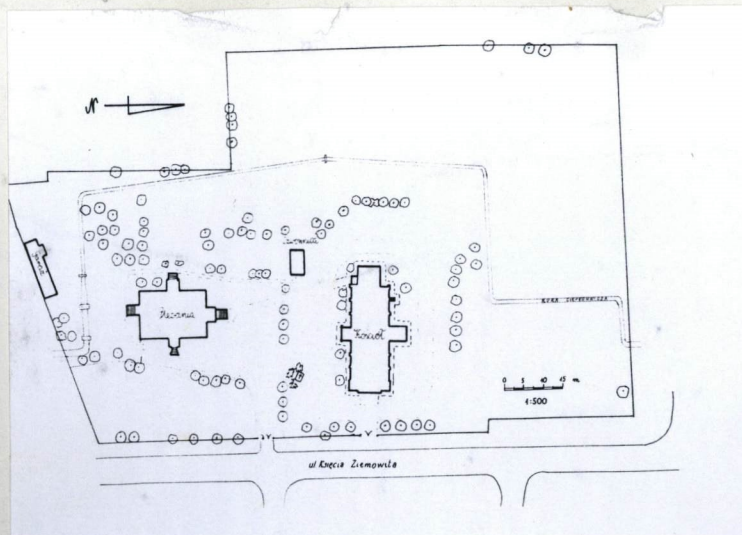
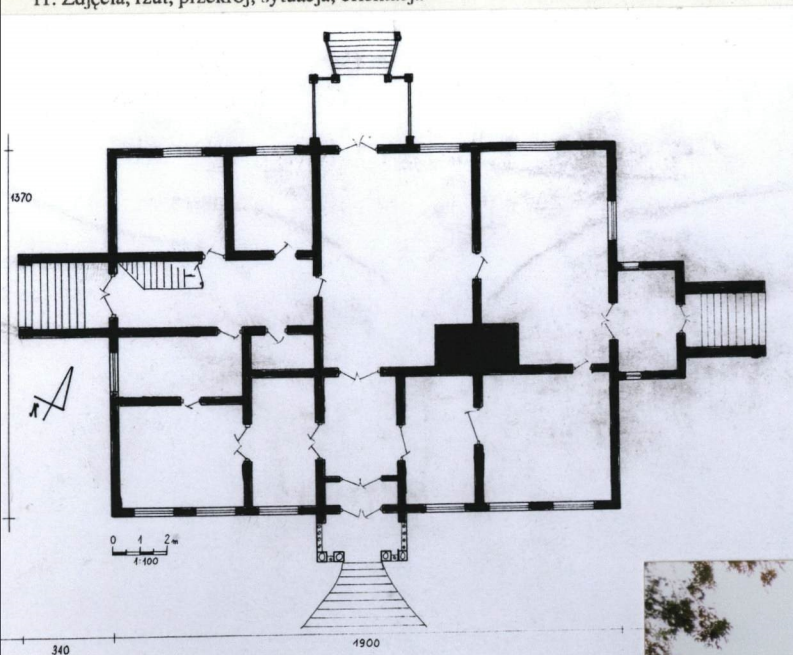


1. Obiekt 712
PLEBANIA

2. Czas powstania
1933

3. Miejscowość
W A R S Z A W A

11. Zdjęcia, rzut, przekrój, sytuacja, orientacja



4. Adres
ul. Ks. Ziemowita 39

nr hipoteczny

lub. ewid. gruntów

5. Przynależność administracyjna
warszawskie

województwo

gmina **Targówek**

6. Poprzednie nazwy miejscowości
j.w.

7. Przynależność administracyjna
przed 1 VI 1975
warszawskie

województwo

powiat **Targówek-Praga Pn.**

8. Właściciel i jego adres
Kuria Diecezjalna Warszawsko-Praska

9. Użytkownik i jego adres
**Parafia Rzymsko-Katolicka
p.w. Zmartwychwstania Pańskiego
ul. Ks. Ziemowita 39**

10. Rejestr zabytków

Nr **A-2** data **29.03.1999**

Parafia erygowana została dnia 1 listopada 1919 roku przez kardynała Aleksandra Kakowskiego. Była jedną z biedniejszych parafii archidiecezji warszawskiej. Organizował ją ksiądz Eustachy Krecin. Budowę świątyni zakończono przed oficjalnym erygowaniem parafii. 8 września 1919 r. kościół oficjalnie konsekrował nuncjusz apostolski arcybiskup Achilles Ratti, późniejszy papież Pius XI. Z powodu niedostatecznych środków budowę plebanii odłożono na czas późniejszy. Ostatecznie zbudowano ją w 1933 roku.

Zespół kościelny położony jest na Targówku Fabrycznym, po wschodniej stronie torów biegnących ku południowi do stacji Warszawa Wileńska, przy ulicy Księcia Ziemowita 39. Otoczony jest płotem z metalowej siatki. Plebania znajduje się w południowej części działki, rozłokowana jest kalenicą wzdłuż ulicy. Kościół usytuowany jest w północnej części siedliska, szczytem do ulicy. Między nimi zbudowana jest drewniana dzwonnica. Całość działki obsadzona jest młodymi drzewkami.

Fundamenty-mur ceglany spojony zaprawą cementowo-wapienną, obustronnie ocementowany.

Ściany-mur ceglany, grubości 50 (piwnice) i 30 cm (parter), spojony zaprawą cementowo-wapienną, obustronnie otynkowany.

Wieżba dachowa-sosnowe krokwie połączone ze sobą na zacięsu, wzmocnione słupami, oparte na murłacie leżącym na kroksztynach (połączenia na gniazda i czopy). Dach pierwotnie i obecnie kryty dachówką.

Pułap-zamknięty, otynkowany.

Podłogi-deski na legarach.

Drzwi-zewnętrzne-osadzone w futrynach zamocowanych w murze, na metalowych zawiasach. Sześć drzwi, w tym pięć dwuskrzydłowych, jedno jednoskrzydłowe, sporne, prowadzące do piwnicy. Pozostałe: na poddaszu drzwi na balkon, podwójne, od połowy oszklone, drzwi do sieni od południa nowe, ramowo-płycinowe, zamocowane na nowych-fabrycznych zawiasach, drzwi do małej sieni od wschodu-filongowe, profilowane, drzwi od zachodu-nowe, z płyty laminowanej, z nadświetlem, od północy-filongowe, profilowane. Drzwi wewnętrzne-4-y dwuskrzydłowe, dwanaście jednoskrzydłowych, zamocowanych na metalowych zawiasach, futryny w murze, jedno drzwi nowe, laminowane, pozostałe filongowe, profilowane.

Okna-24 okna zamocowane na metalowych zawiasach, futryny osadzone w murze, w kondygnacji poddasza okna dwuszybowe, dwudzielne, w szczytach dachu podwójne, w lukarnach pojedyncze, dwa małe jednoszybowe, podwójne okienka w ganku, od północy i południa, dwa okna dwuszybowe, dwudzielne podwójne na balkonie poddasza, pozostałe okna w przyziemiu trzyszybowe, trójdzielne, podwójne.

Plan-budynek szerokofrontowy, symetryczny, narożnie trzytraktowy, w pozostałej części dwutraktowy, czterobiegowy.

Bryła-budynek wysoki, podpiwniczony-stropy Kleina, nakryty wysokim dachem naczółkowym, ze strefą okapową opartą na kroksztynach, dach ganku oraz balkonu na poddaszu trójspadowy, dachy lukarn dwuspadowe.

Elewacje-symetryczne, otynkowane, malowane farbą emulsyjną, tynk fazowany, fasada rozczłonkowana centralnie umieszczonym gankiem z dwiema parami kolumn tokańskich przez które wiedzie wejście do budynku, wejście po betonowych, wylewanych schodkach z balustradą betonową w formie tralek, na kolumnach w kondygnacji poddasza party balkon. Elewacje boczne z wejściami po wylewanych betonowych schodkach, symetrycznymi, elewacja ogrodowa z centralnie rozmieszczonym tarasem z balustradą wykonaną z rur. Otwory okienne i drzwiowe obramowane ozdobnymi gzymsami wokół okiennymi i wokół drzwiowymi. Pod oknami gzymse podokienne.

14. Kubatura	15. Powierzchnia użytkowa	16. Przeznaczenie pierwotne	17. Użytkowanie obecne
ok. 940 m ³	289 m ²	mieszkalne	mieszkalne
18. Prace budowlane i konserwatorskie, ich przebieg i dokumentacja (po 1945 r.)		19. Stan zachowania (fundamenty, ściany zewnętrzne, ściany wewnętrzne, sklepienia, stropy, konstrukcje dachowe, pokrycie dachu, wyposażenie i instalacje)	
		<p>Budynek zachowany w niezbyt dobrym stanie. Nieszczelna izolacja przeciwwilgociowa budynku powoduje zamakanie ścian od podłoża. Jeszcze do niedawna woda wlewała się poprzez nieszczelne pokrycie dachowe, przez co uszkodzone zostały (choć w niewielkim stopniu) stropy. Stolarka okienna i drzwiowa, przez długi czas nie konserwowana, również pozostawia wiele do życzenia. Szczególnie dotyczy to okien w lukarnach w części poddasza. Budynek wymaga ogólnego remontu.</p>	
20. Najpilniejsze postulaty konserwatorskie			
Remont budynku obejmujący swym zakresem całość prac poczynając od piwnic po kalenicę dachu.			

21. Akta archiwalne i źródła ikonograficzne (rodzaj, numer i miejsce przechowywania)

23. Uwagi różne

24. Opracowanie karty ewidencyjnej

Jerzy Szałygin, X. 1998

tekst
imię, nazwisko, data, podpis

plany, rysunki **j.w.**
imię, nazwisko, data, podpis

zdjęcia fotogr. **j.w.**
imię, nazwisko, data, podpis

miejsce przechowywania negatywów **autor**

KARTA PO WYPEŁNIENIU PODLEGA OCHRONIE NA PODSTAWIE PRZEPISÓW PRAWA AUTORSKIEGO

22. Bibliografia

J. Kasprzycki, Opowieści z Targówka Fabrycznego, Życie
Warszawy, nr 1402 z 6-7. XII. 1997
J. Kasprzycki, Jak przerwać zanikanie, Życie Warszawy nr
1404 z 20-21. XII. 1997
Maria Piekart, Kościół Zmartwychwstania na Targówku,
Niedziela, nr 14 (23)/96

25. Adnotacje o inspekcjach, informacje o zmianach (daty, imiona i nazwiska wypełniających)

26. Załączniki

Wkładka nr 1, 2, 3,

1. Miejscowość **Warszawa-Targówek**
 2. Gmina **Praga Pn.**
 3. Województwo **warszawskie**

4. Obiekt (nazwa jak w karcie)
ul. Ks. Ziemowita 39
PLEBANIA

5. Zawartość wkładki (nazwa materiału uzupełniającego)
Fotografie



2

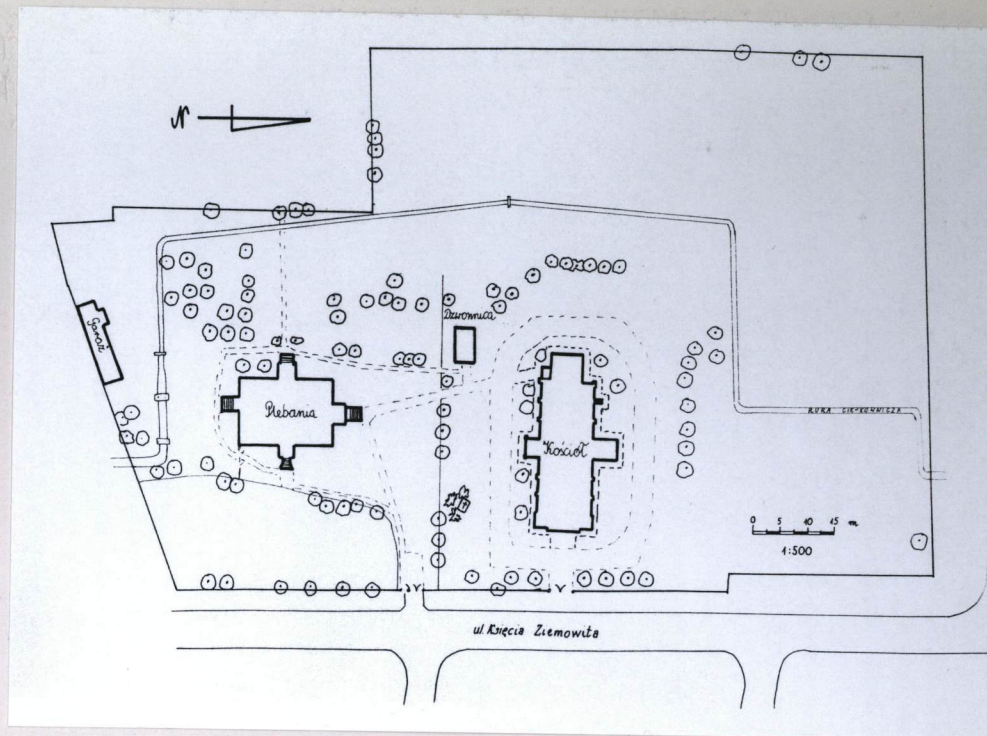


3



Miejsce przechowywania negatywów:

4



5



6



1. Miejscowość Warszawa-Targówek	4. Obiekt (nazwa jak w karcie) ul. Ks. Ziemowita 39	5. Zawartość wkładki (nazwa materiału uzupełniającego) Fotografie
2. Gmina Praga Pn.	PLEBANIA	
3. Województwo warszawskie		

7



8



9



Wkładkę założył: **J. Szalęgin, X. 1998**

(imię, nazwisko, data)

autor

Miejsce przechowywania negatywów:

10



11



12



Plebania

Spis fotografii:

1. Widok na ganek od pd-wsch.
2. Widok na ganek od pd-zach.
3. Widok na elewację pn. od strony zach.
4. Widok na plebanie od strony pn-wsch.
5. Szczyt wsch.
6. Szczyt zach.
7. Drzwi od strony pn.
8. Okno w pokoju pd-wsch.
9. Drzwi do piwnicy.
10. Widok na plebanie od strony pd-zach.
11. Kroksztyny w szczycie pd-wsch.
12. Lukarna w dachu od pd-wsch.

Wzór ODZ 1995 r.

