

Nr

A

B

C

D

E

F

G

H

I

J

K

L

M

N

●

P

R

S

T

U

V

W

X

Y

Z

94

1. Obiekt zabytkowy

644 Młociń W.M.P.

a) organistówka

2. Miejscowość

Warkawa

Przyrynek 2

3. Wiek

4. Styl

5. Kubatura m³

1.400

6. Powierzchnia w m²a) zabytkowa: ☒

b) użytkowa:

220m²

20. Przynależność administracyjna

a) województwo

b) powiat

c) gmina

Centrum

7. Materiał budowlany

Przed zniszczeniem

Po odbudowie

11. Ilość budynków

1

14. Grunty należące do zabytku:

ha

a) ściany

cegła

cegła

b) sklepienia

cegła

cegła

c) stropy

drewn.

ognio-trawie

d) więzania dachu

drewn.

drewn.

e) krycie dachu

ceram.

ceram.

12. Ilość kondygnacji + podłazie miesz.

1

13. Użytkowanie wnętrza według ilości:

a) izb mieszkalnych

8

b) innych pomieszczeń

3

c) piwnic

(zomp.)

a) ogrody stylowe

b) sady i grunty uprawne

c) lasy

d) wody

e) inne

8. Wyposażenie architektoniczne

grzysz wintarszy (wapienowy)

15. Przeznaczenie pierwotne budynku

organistówka

16. Użytkowanie w latach ubiegłych

j.w.

17. Użytkowanie obecne

j.w.

18. Nadaje się do użycia na

j.w.

9. Autorzy i data budowy i przebudowy

19. Data, rodzaj i stopień zniszczeń i odbudowy

Data

O P I S

Zniszczenia %

Odbudowa %

VIII.1939 r.

XI.1939 r.

XII.1945 r.

zburzona

odbudowana (brak części dachów sł.)

95

25. Rejestr zabytku Nr

448-

rok 1.07.1965

miejsce przechowywania

26. Nazwa księgi hipotecznej

27. Nr hipoteczny

1882

28. Akta

29. Fotografie

MK

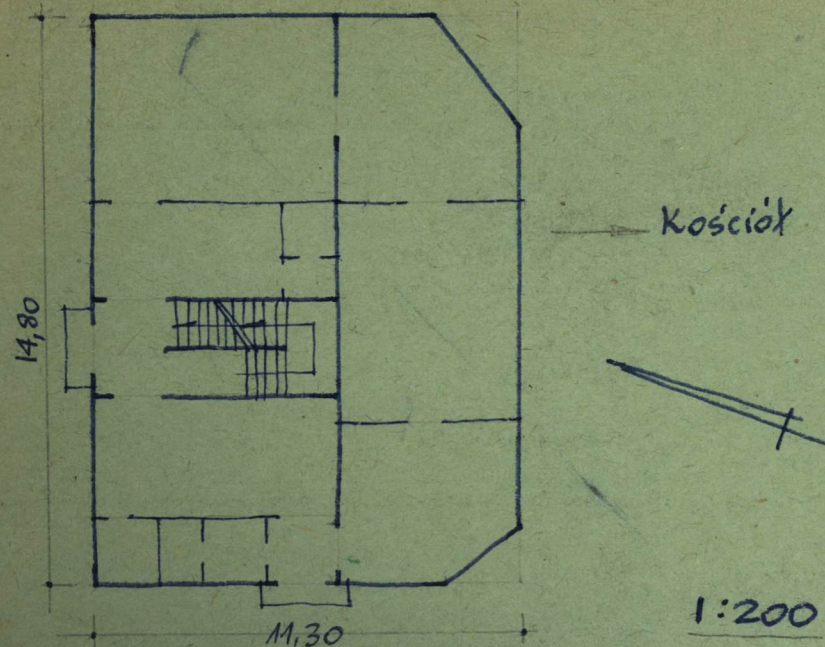
30. Inwentaryzacja pomiarowa

Kosmówka - 1951

10. Udostępnienie

state

31. Szkic sytuacyjny, plan schematyczny, uwagi opisowe, fotografia



ul. Przyrynek

Nadworski budynek przy Kości. N.M.P. Charakterystyczne ścianki narożników. Obecnie próś
funkcyj mieszkalnych pełni administracyjne.



32. Przebieg prac konserwatorskich

Rok	Wyszczególnienie prac	Koszt tys. zł

33. Koszty
w tys. zł

Przewidywane

Rzeczywiste

34. Inspekcje

35. Uwagi różne

36. Wypełnił dnia XII. 1959 r.

J. Widomska

37. Sprawdził dnia

W. Kresin