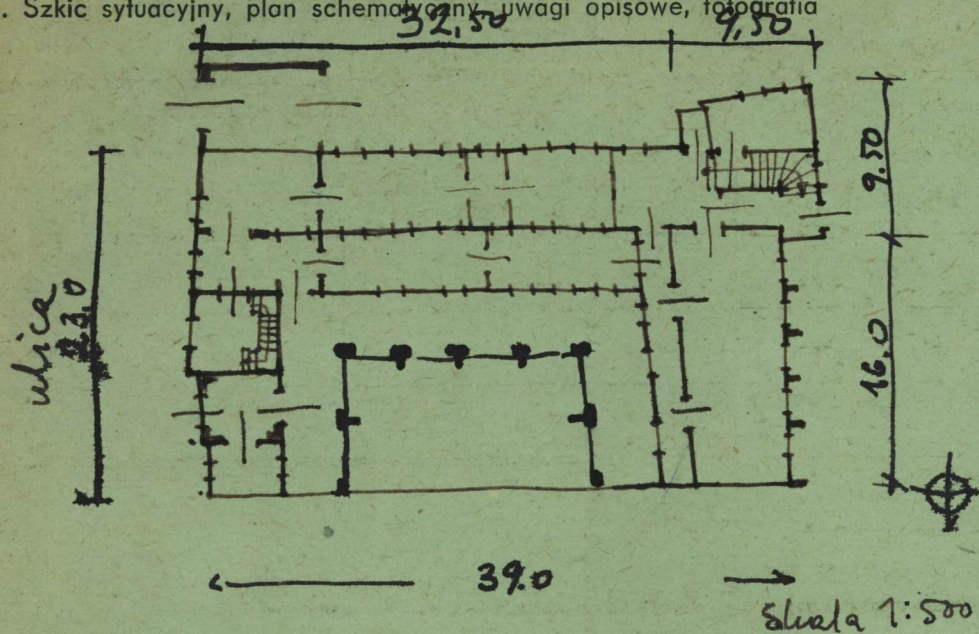


1. Obiekt zabytkowy 81B <u>kl. Klasztor Augustianów</u> <u>ul. Piwna 9/11</u>			2. Miejscowość <u>WARSZAWA</u>		
3. Wiek <u>XV — XX</u>	4. Styl		5. Kubatura m <sup>3</sup> <u>11.436,1</u>	6. Powierzchnia w m <sup>2</sup> a) zabytkowa: <u>230,1</u> b) użytkowa:	
7. Materiał budowlany	Przed zniszczeniem	Po odbudowie	11. Ilość budynków <u>1</u>	14. Grunty należące do zabytku: ha	
a) ściany	<u>cegła</u>	<u>cegła</u>	12. Ilość kondygnacji <u>3</u>	a) ogrody stylowe	
b) sklepienia	<u>cegła</u>	<u>cegła</u>	13. Użytkowanie wnętrza według ilości:	b) sady i grunty uprawne	
c) stropy	<u>drewn. ogumione</u>		a) izb mieszkalnych <u>34</u>	c) lasy	
d) więzania dachu	<u>drewn.</u>	<u>drewn.</u>	b) innych pomieszczeń <u>8</u>	d) wody	
e) krycie dachu	<u>dachów. dachów</u>		c) piwnic <u>4</u>	e) inne	
8. Wyposażenie architektoniczne <u>Portal rewn., obram. okna czerwono antyczny. Wewnątrz fregi. got. i portal późno- renesansowy. Wnętrze.</u>			15. Przeznaczenie pierwotne budynku <u>klasztorne</u>		
			16. Użytkowanie w latach ubiegłych <u>— u —</u>		
			17. Użytkowanie obecne <u>— u —</u>		
			18. Nadaje się do użycia na <u>— u —</u>		
9. Autorzy i data budowy i przebudowy <u>bud. XV w. i przebud. XVII w. i przebud. (1672 r.) odbudowa po 6m. 1952</u>			19. Data, rodzaj i stopień zniszczeń i odbudowy		
			Data	O P I S	Zniszczenia % Odbudowa %
			VIII.1939 r.		
			XI.1939 r.		
			XII.1945 r.	<u>spalony i zburzony</u>	<u>80</u>
			<u>1952</u>	<u>odbudowany</u>	<u>80</u>
10. Udostępnienie <u>stałe</u> <u>w części poza klaszorem</u>			20. Przynależność administracyjna a) województwo <u>warszawskie</u> b) powiat <u>"</u> c) gmina <u>Centrum</u>		
			21. Stacja Nazwa stacji Odległość od stacji w km a) kolejowa <u>warszawskie</u> b) autobusowa <u>"</u>		
			22. Właściciel i jego adres		
			23. Użytkownik i jego adres <u>Zgr. SS. Franciszkański, Łaski</u>		
			24. Inwestor i jego adres		
			25. Rejestr zabytku Nr <u>391</u> rok <u>1.07.1965</u> miejsce przechowywania		
			26. Nazwa księgi hipotecznej		27. Nr hipoteczny <u>113 B</u>
			28. Akta <u>UK w 391</u>		
			29. Fotografie <u>PIS, UK na m. Wamag</u>		
			30. Inwentaryzacja pomiarowa <u>ZAP</u>		



Z Y X W V U T S R P O N M L K J I H G F E D C B A Nr

31. Szkic sytuacyjny, plan schematyczny, uwagi opisowe, fotografia



Bud. powstał w XV w. Uległ liczny przeróbkom.  
Świątelnia got. pochodzenia jest w całości i fragmenty mu-  
row pion. i partene.

32. Przebieg prac konserwatorskich

Rok	Wyszczególnienie prac	Koszt tys. zł
	Wzr. XV, przebud. 1632-36, 1752-53 wznies. i przebud. cełbud. 1951-53 Jan Gładysz	

33. Koszty w tys. zł	Przewidywane	Rzeczywiste

34. Inspekcje

35. Uwagi różne

36. Wypełnił dnia IX. 1960 StZ

37. Sprawdził dnia 21. LISTOP 1960  
Zastępca konserwatora  
m. st. Warszawy  
W. Kosiński